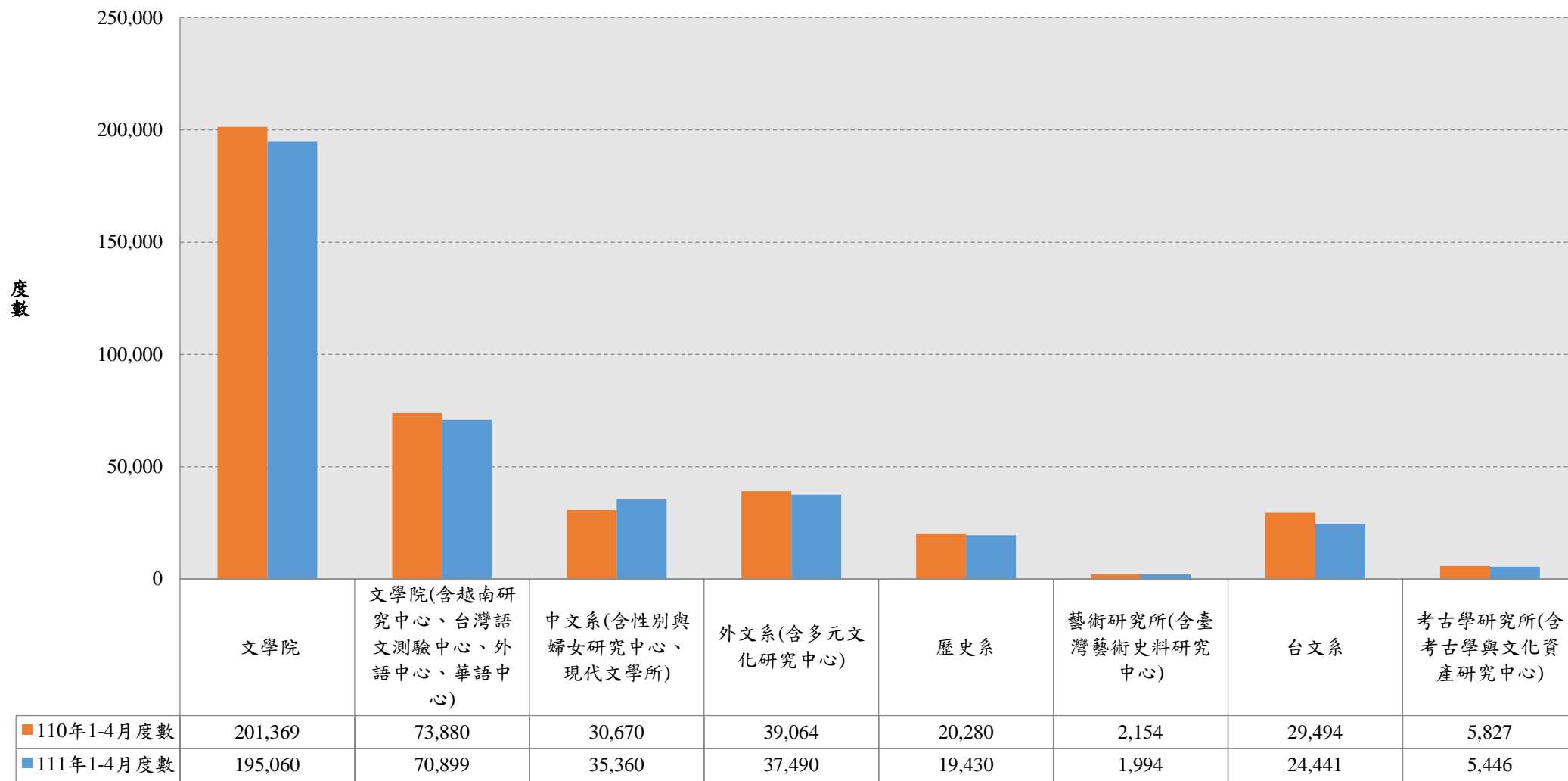
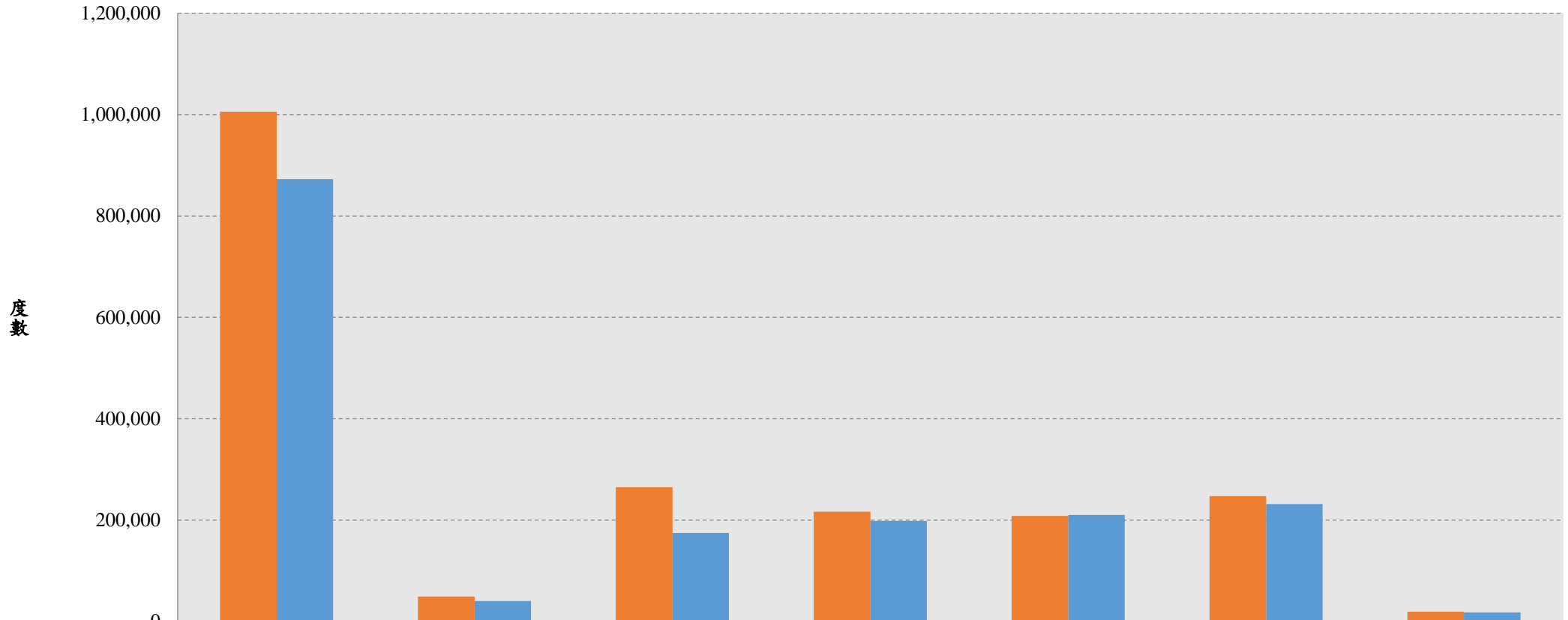


文學院111年（1~4月）相較於110年電費使用度數圖

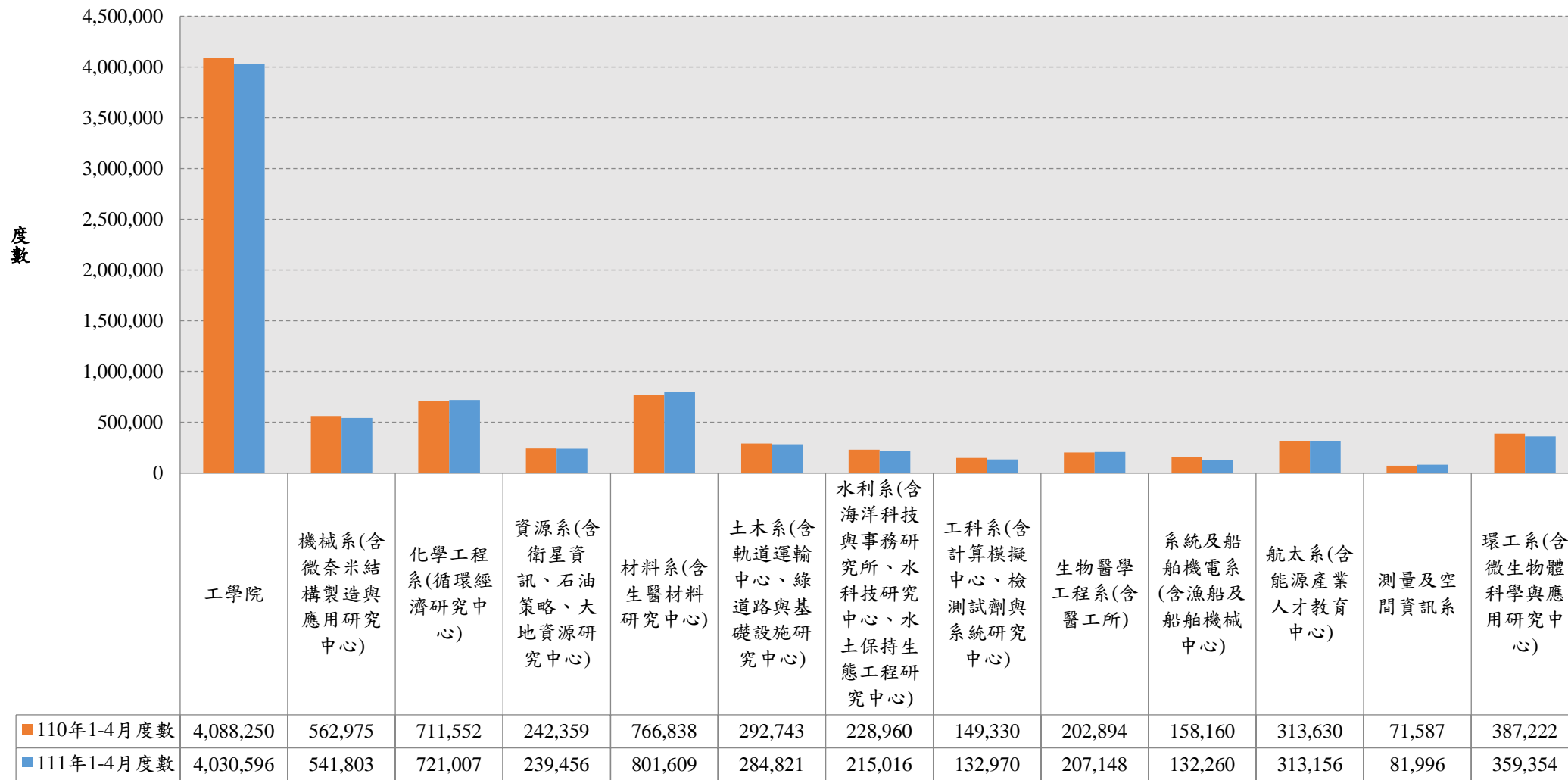


理學院111年（1~4月）相較於110年電費使用度數圖

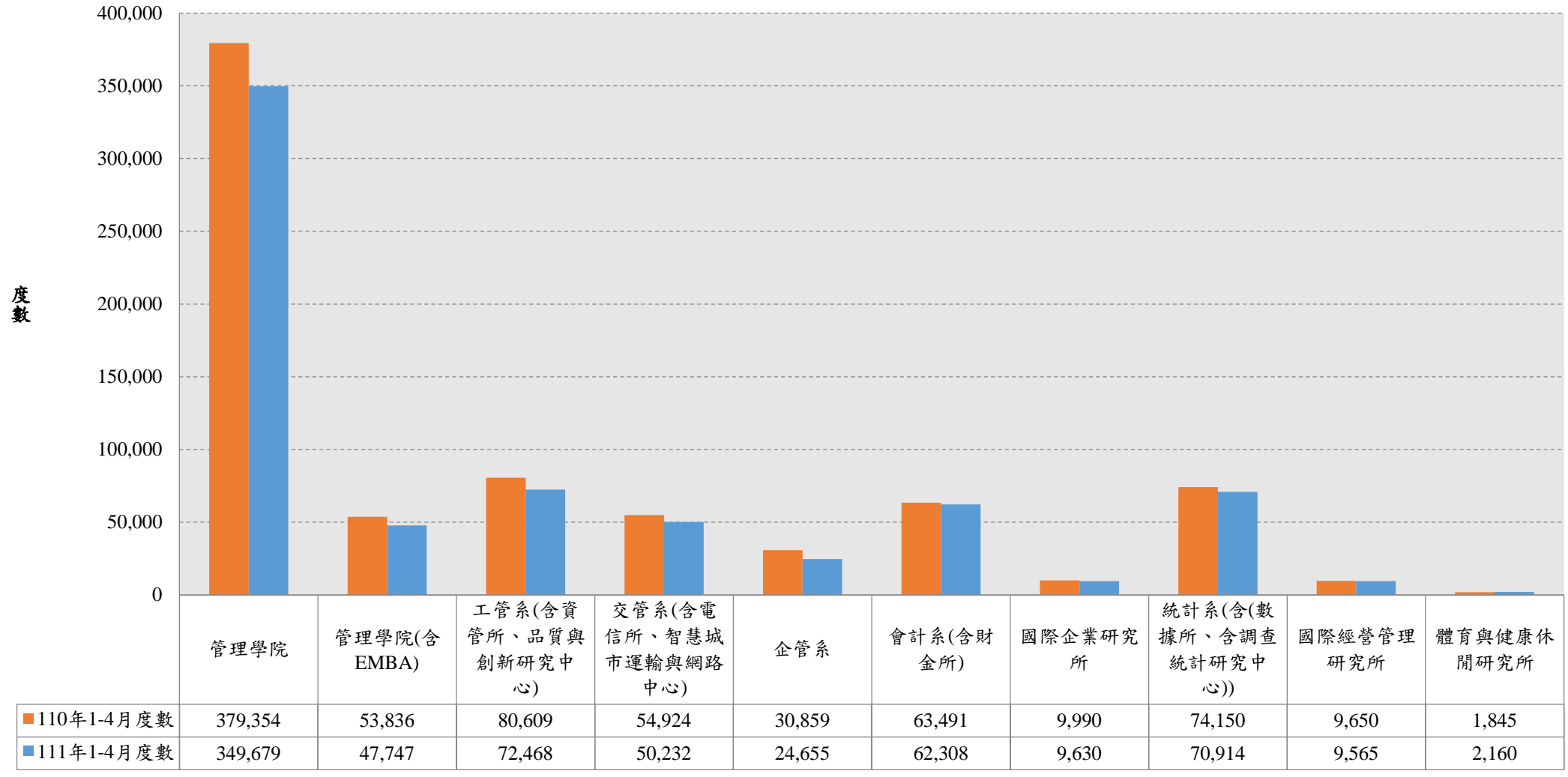


■ 110年1-4月度數	1,005,639	49,143	264,968	216,428	208,428	247,276	19,397
■ 111年1-4月度數	872,612	40,254	174,346	198,303	210,087	231,723	17,899

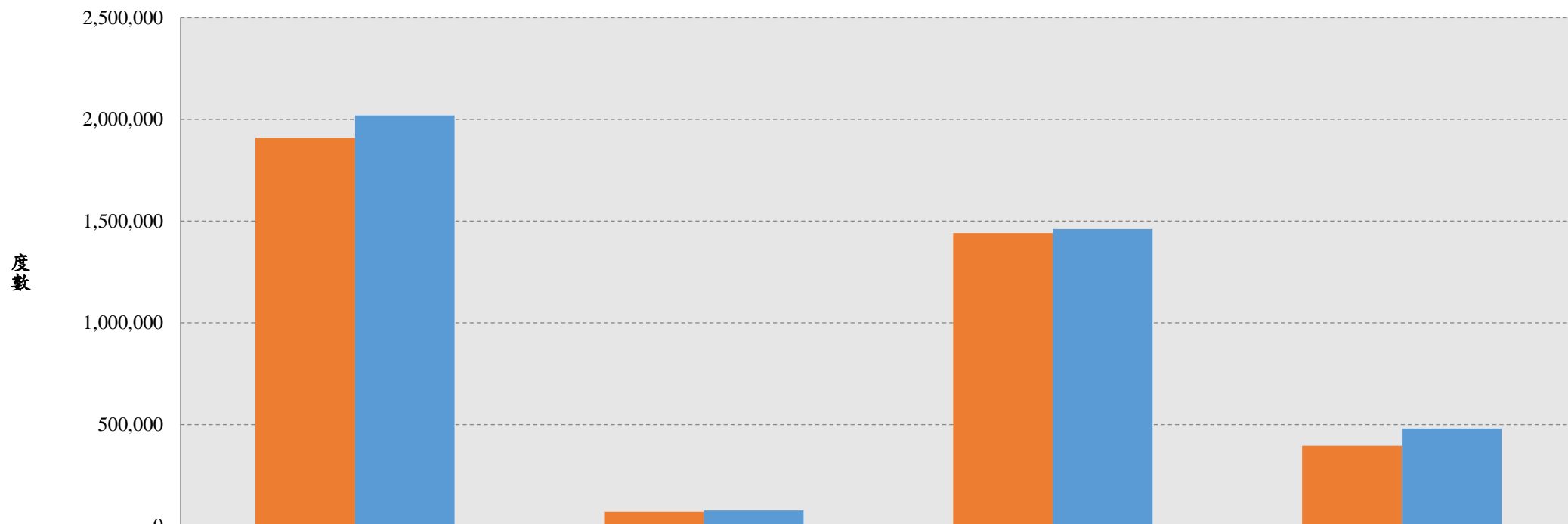
工學院111年（1~4月）相較於110年電費使用度數圖



管理學院111年（1~4月）相較於110年電費使用度數圖

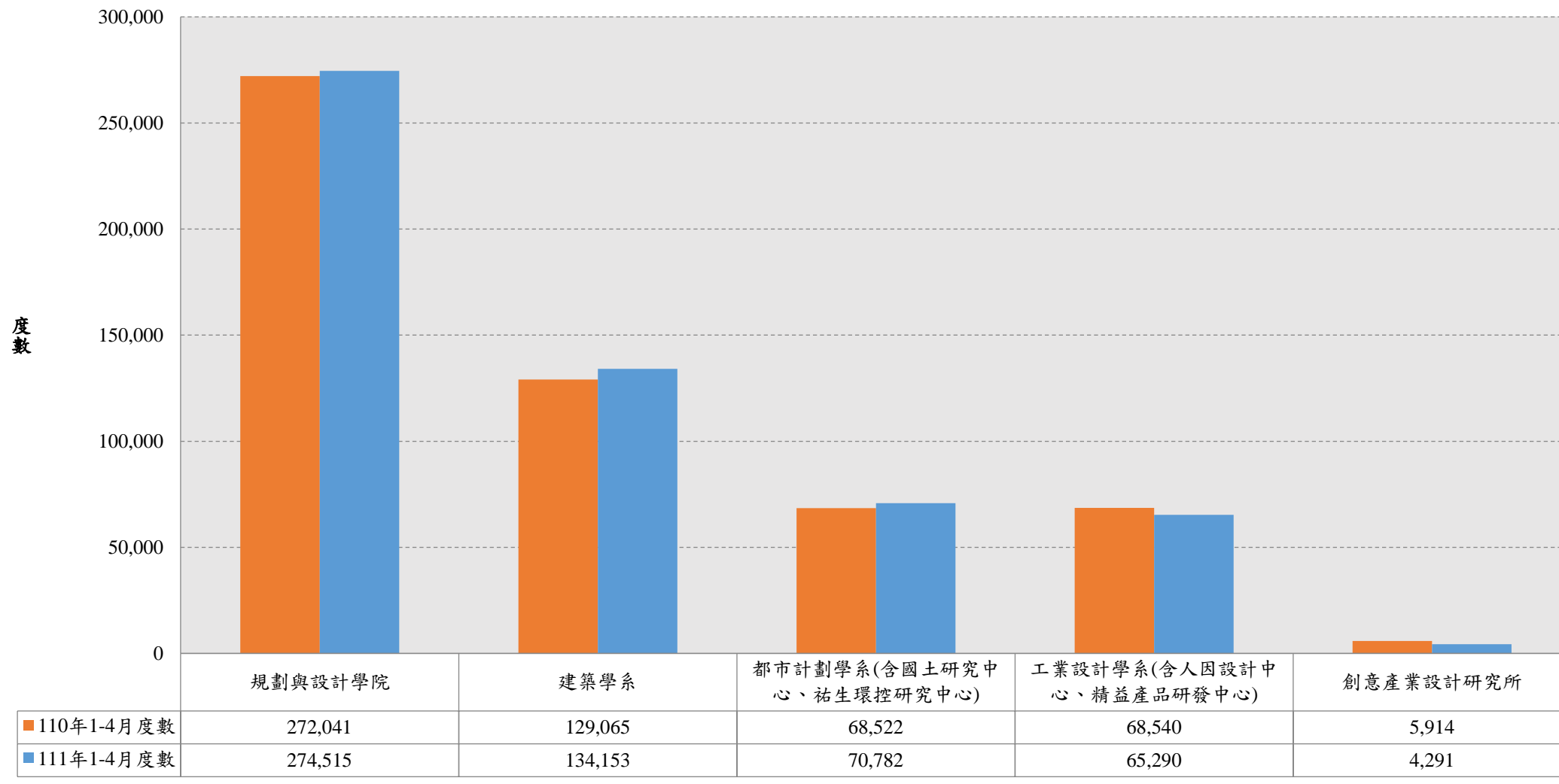


電資學院111年（1~4月）相較於110年電費使用度數圖

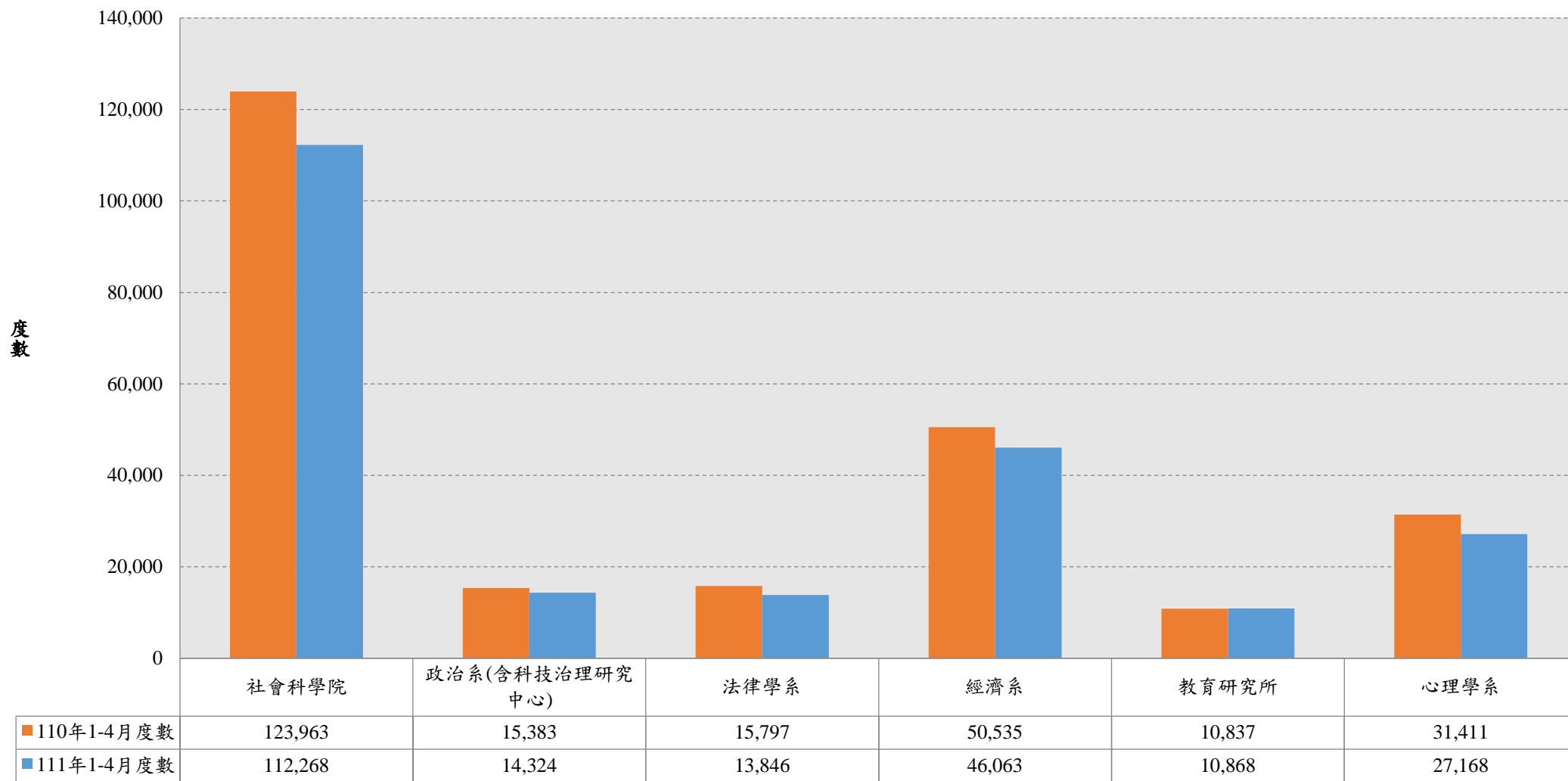


	電資學院	製造資訊與系統研究所(含E化製造中心、智慧製造研究中心)	電機工程系(含電機與資訊科技及人文中心、晶片系統研發、前瞻醫用系統中心、永續能源科技中心、智慧型機器人與自動化研究中心、生醫資訊電子中心、綠色能源電子研究中心、尖端光電科技中心、資通安全研究與教學中心)	資訊工程學系(含醫資所、數位生活科技研發中心、數位生技醫療創新研究中心)
■ 110年1-4月度數	1,909,159	71,348	1,442,106	395,706
■ 111年1-4月度數	2,018,953	77,413	1,461,595	479,945

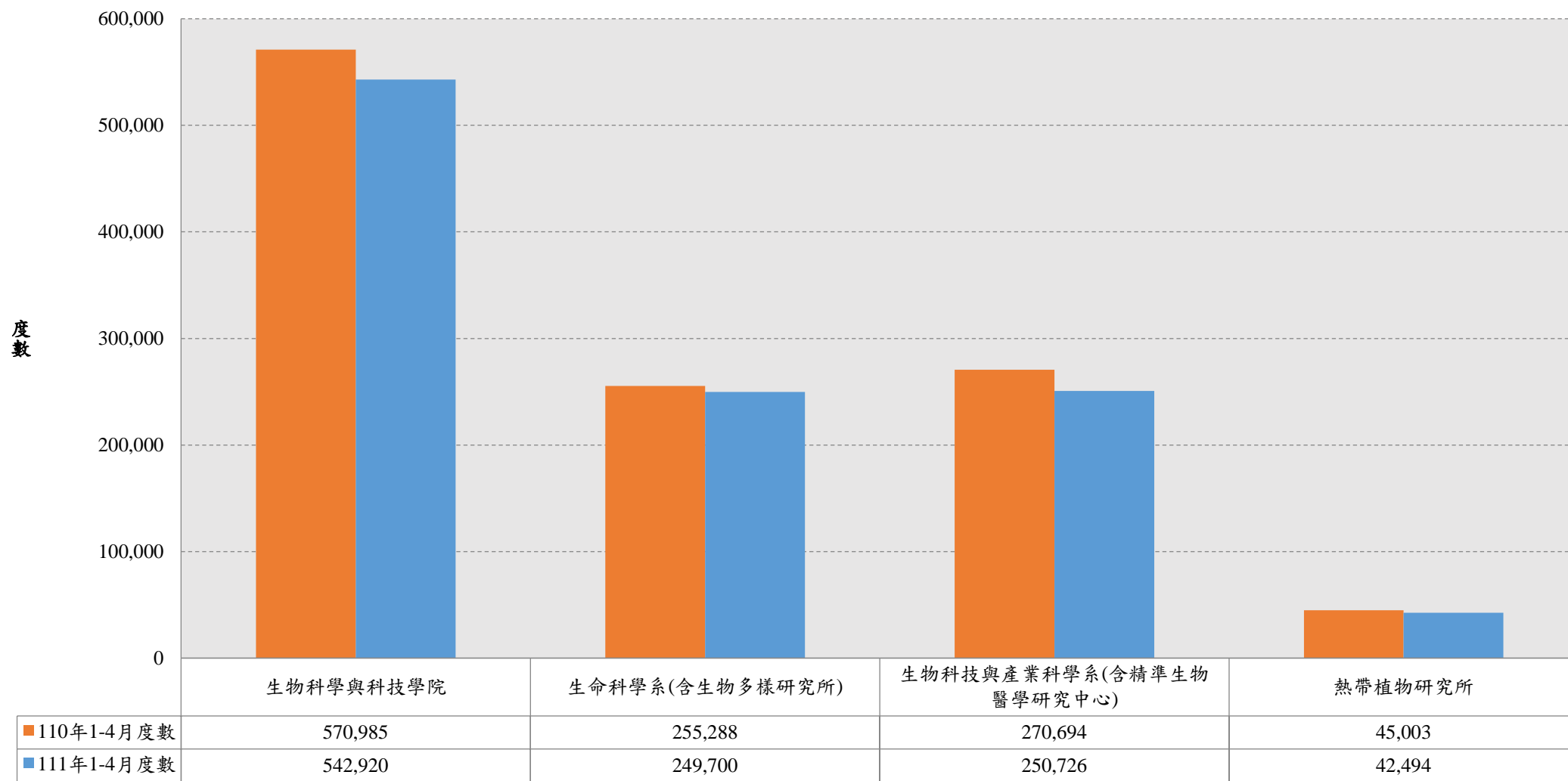
規劃與設計學院111年（1~4月）相較於110年電費使用度數圖



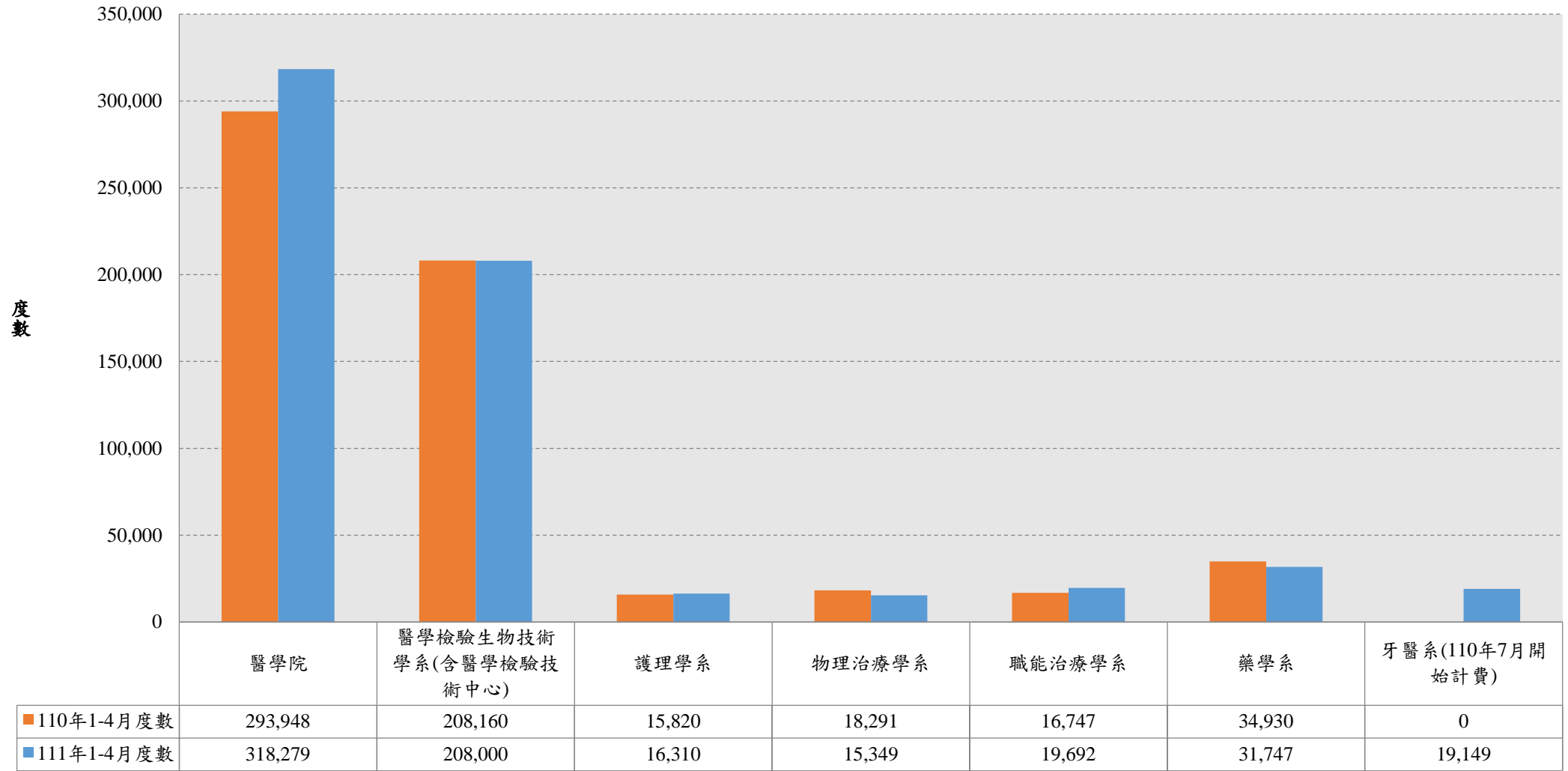
社會科學院111年（1~4月）相較於110年電費使用度數圖



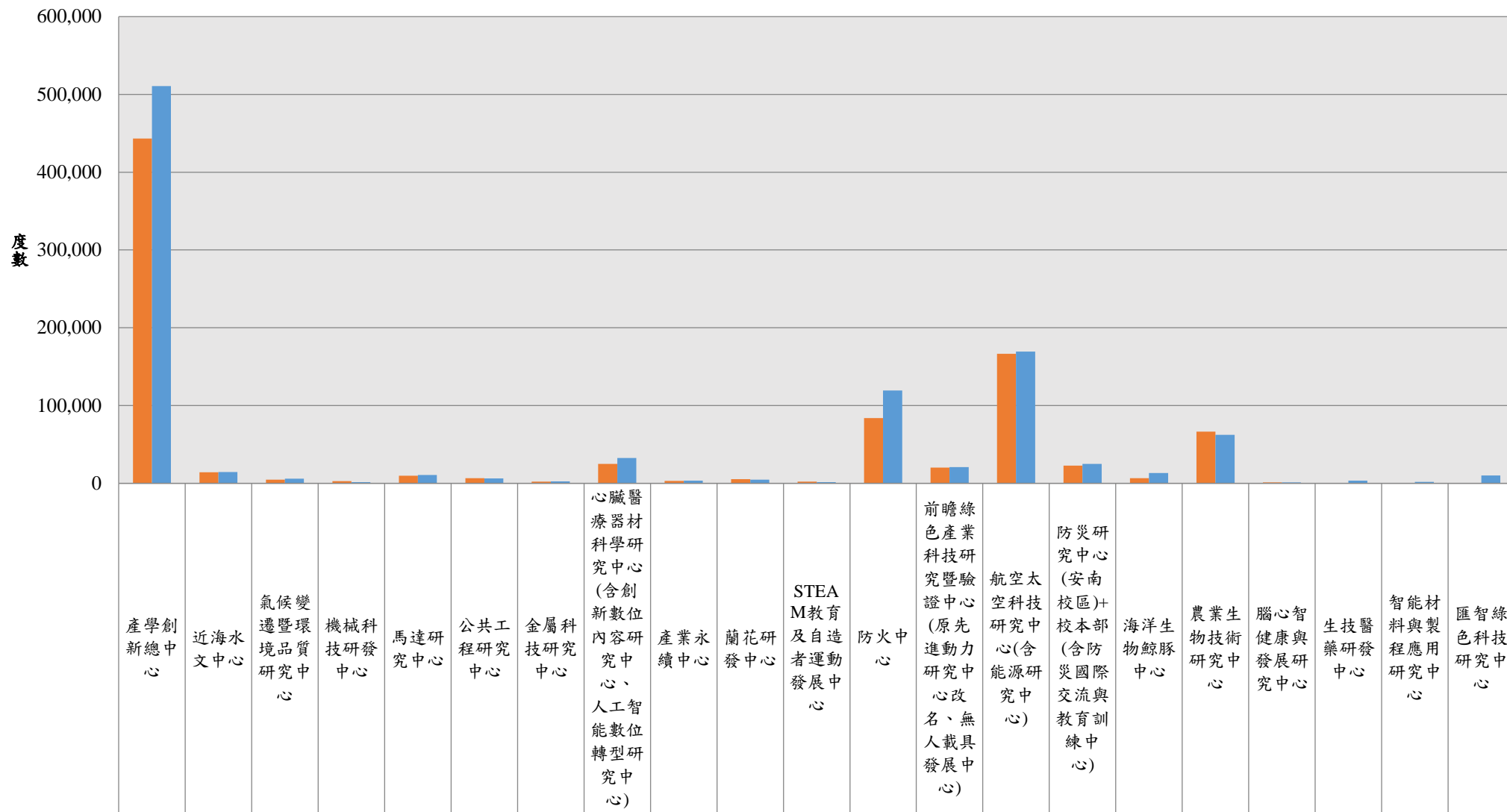
生物學院111年（1~4月）相較於110年電費使用度數圖



醫學院111年（1~4月）相較於110年電費使用度數圖

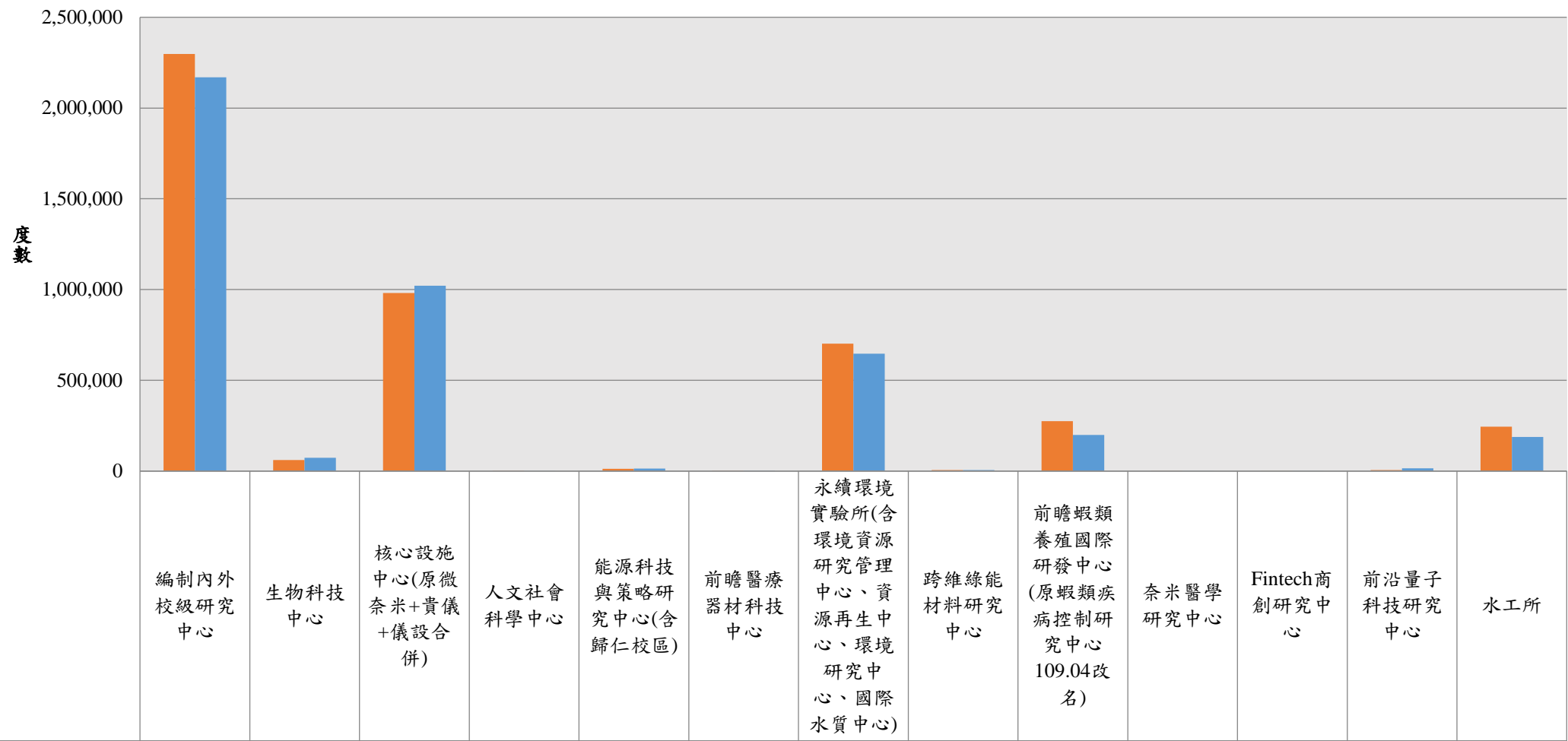


產學創新總中心111年（1~4月）相較於110年電費使用度數圖



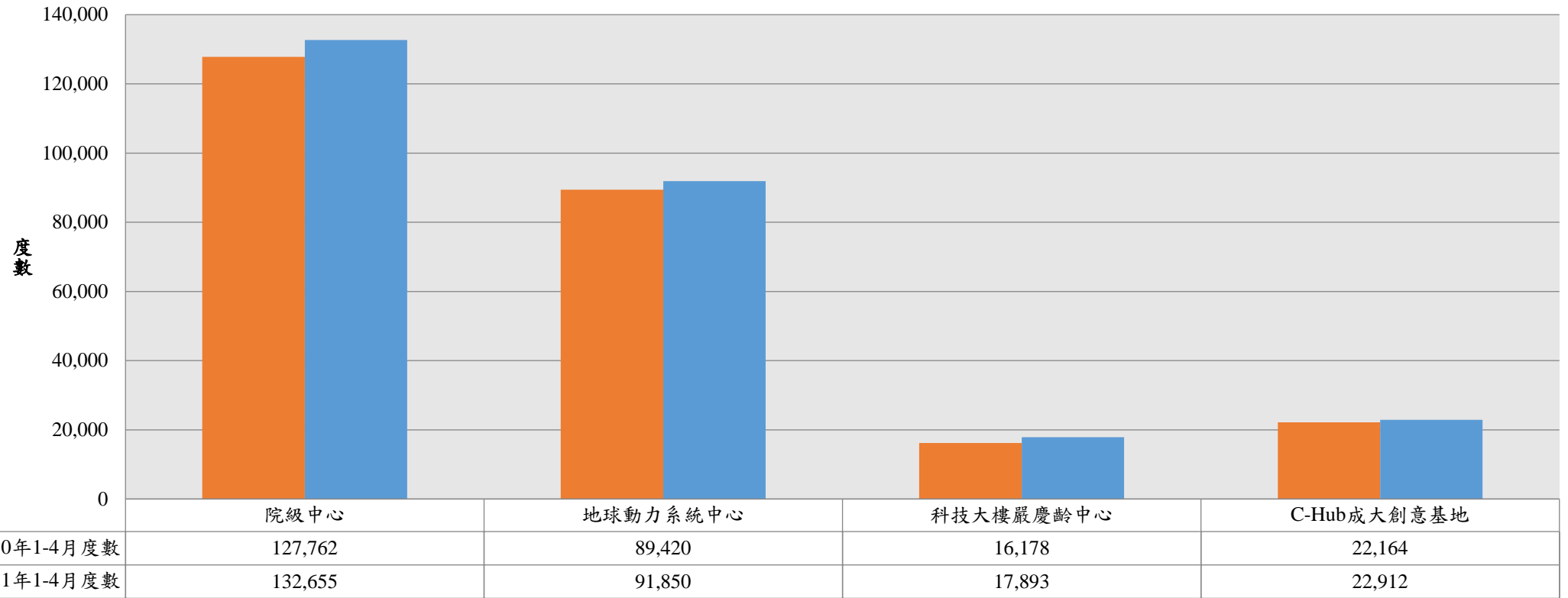
■ 110年1-4月度數	443,195	14,223	4,813	2,940	9,739	6,509	2,175	24,873	3,100	5,187	2,125	83,927	20,081	166,637	22,649	6,689	66,367	1,162	0	0	0
■ 111年1-4月度數	510,552	14,600	5,979	1,571	10,772	6,365	2,406	32,637	3,418	4,588	1,561	119,369	20,879	169,393	24,863	13,253	62,386	1,253	3,482	1,740	10,035

編制內外校級研究中心111年（1~4月）相較於110年電費使用度數圖

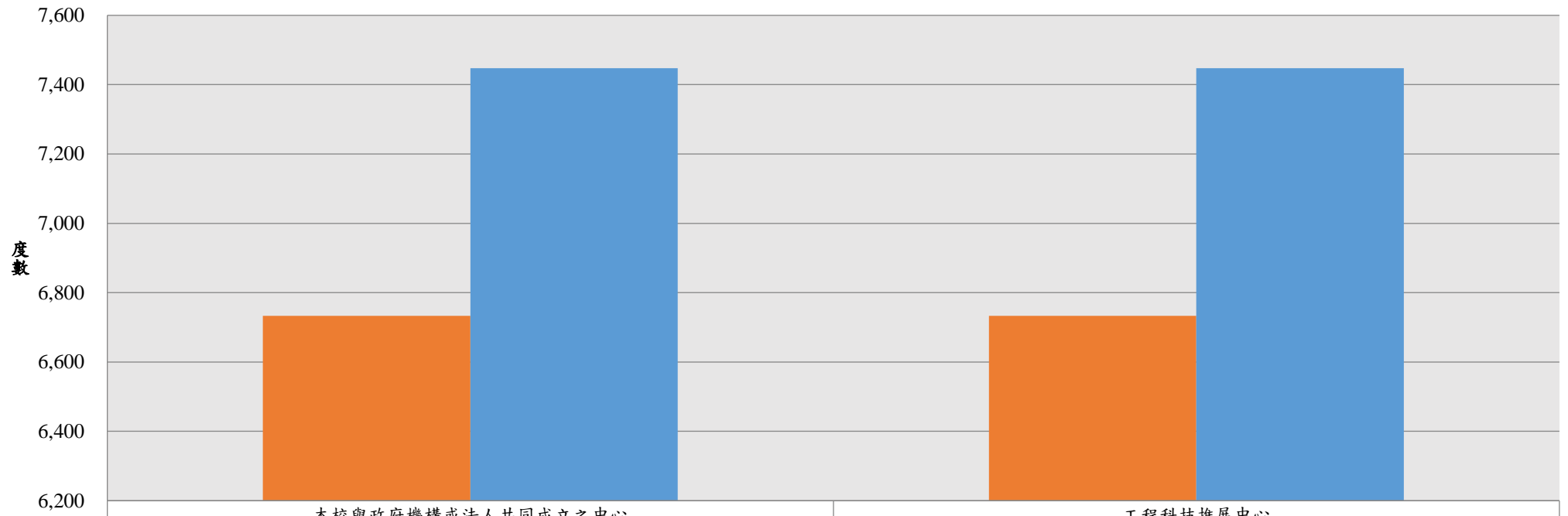


■ 110年1-4月度數	2,298,227	61,864	981,140	2,781	13,064	3,636	701,537	5,433	275,076	1,952	636	6,595	244,514
■ 111年1-4月度數	2,168,672	73,682	1,020,632	501	13,624	3,710	646,383	6,008	199,271	1,379	301	15,356	187,826

院級中心111年（1~4月）相較於110年電費使用度數圖



本校與政府機構或法人共同成立之中心111年（1~4月）相較於110年電費使用度數圖



110年1-4月度數	6,733	6,733
111年1-4月度數	7,447	7,447

111年控管單位總用電量（1~4月）相較於110年電費使用度數圖

