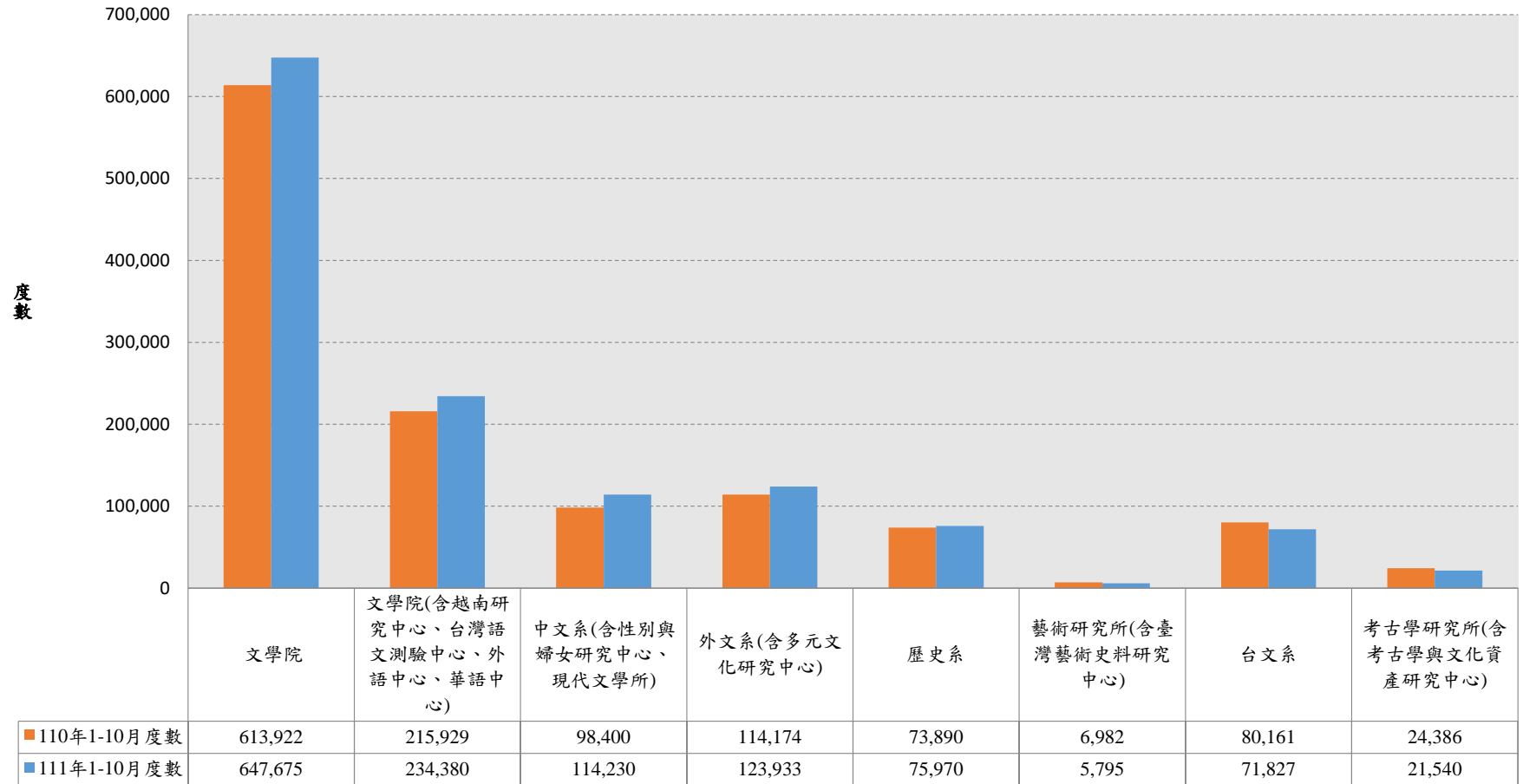
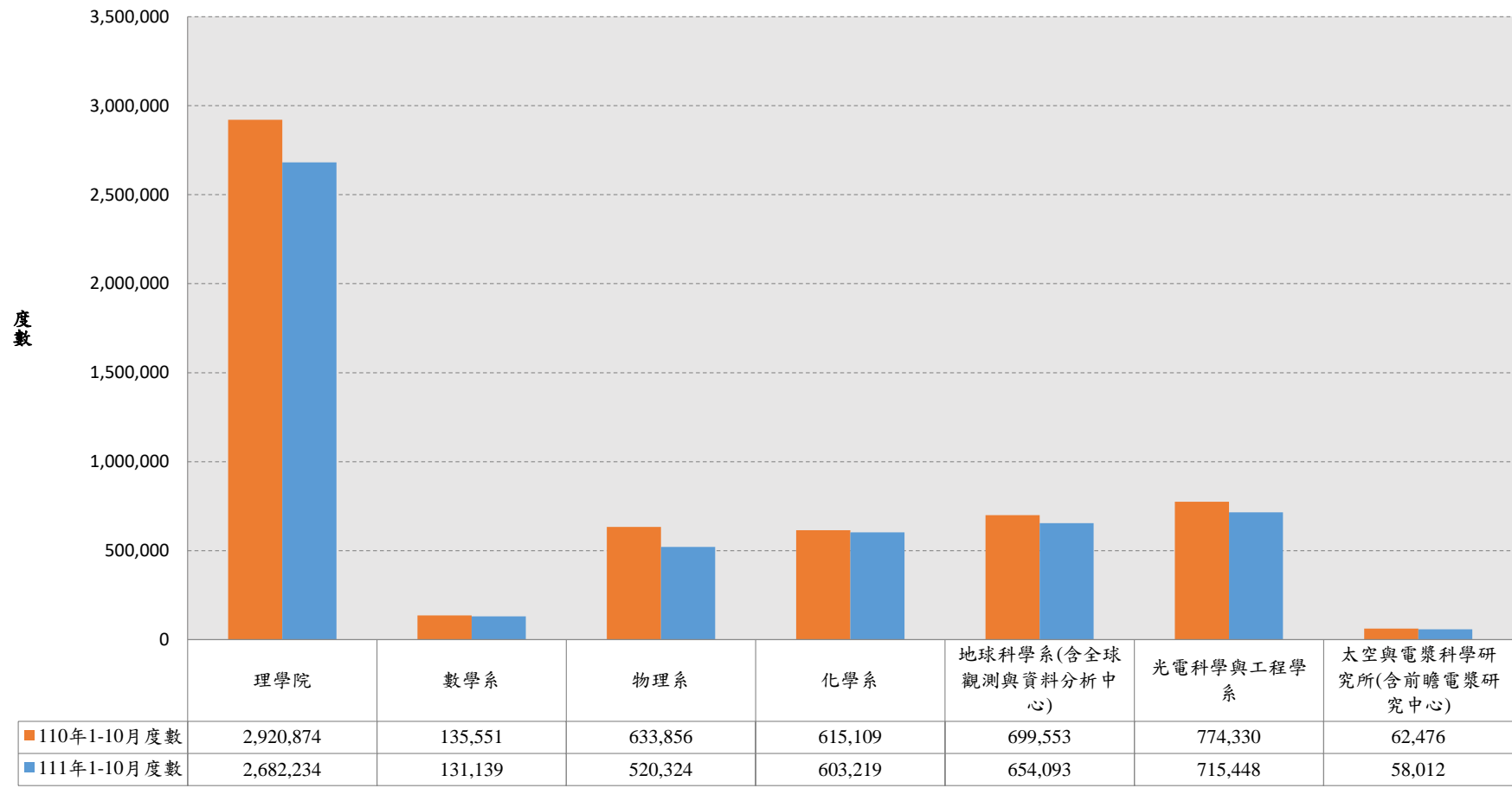


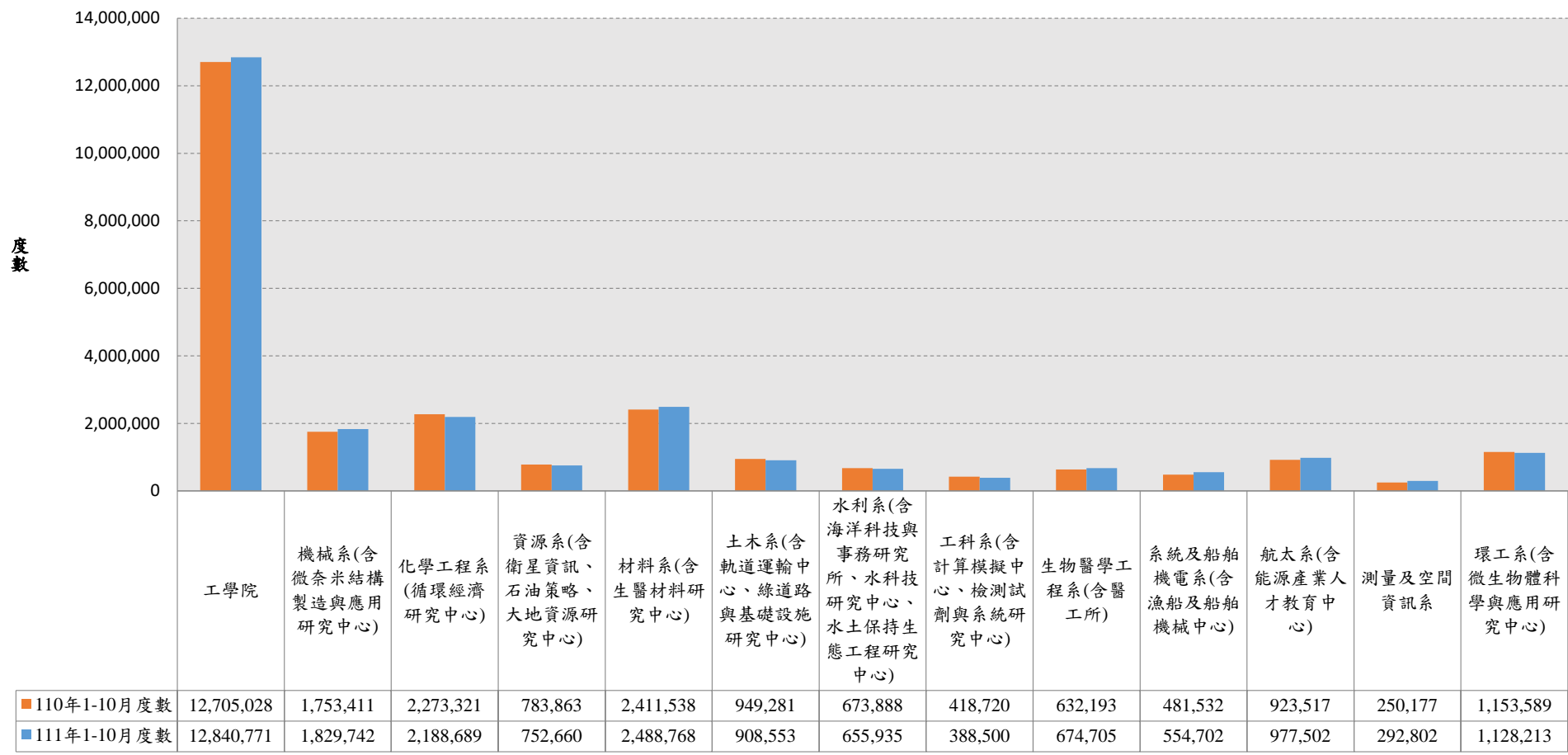
文學院111年（1~10月）相較於110年電費使用度數圖



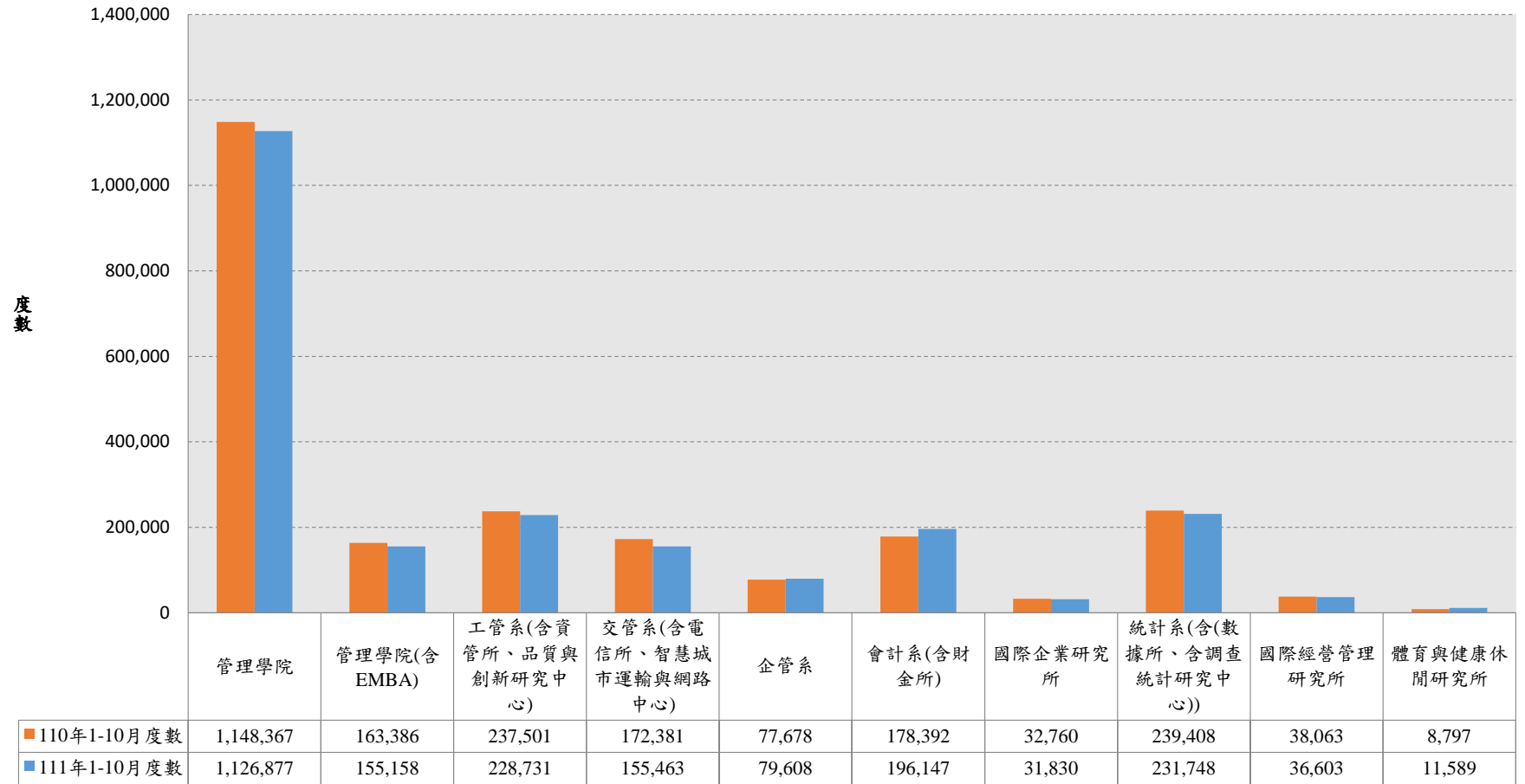
理學院111年（1~10月）相較於110年電費使用度數圖



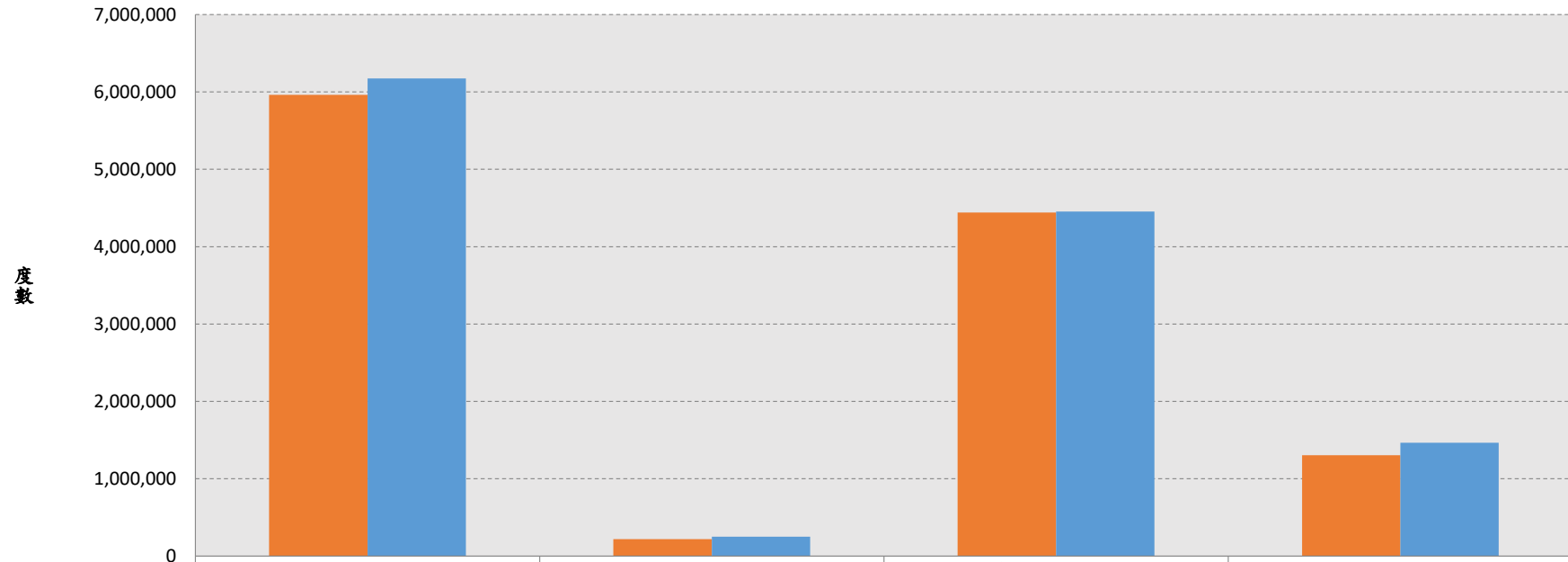
工學院111年（1~10月）相較於110年電費使用度數圖



管理學院111年（1~10月）相較於110年電費使用度數圖

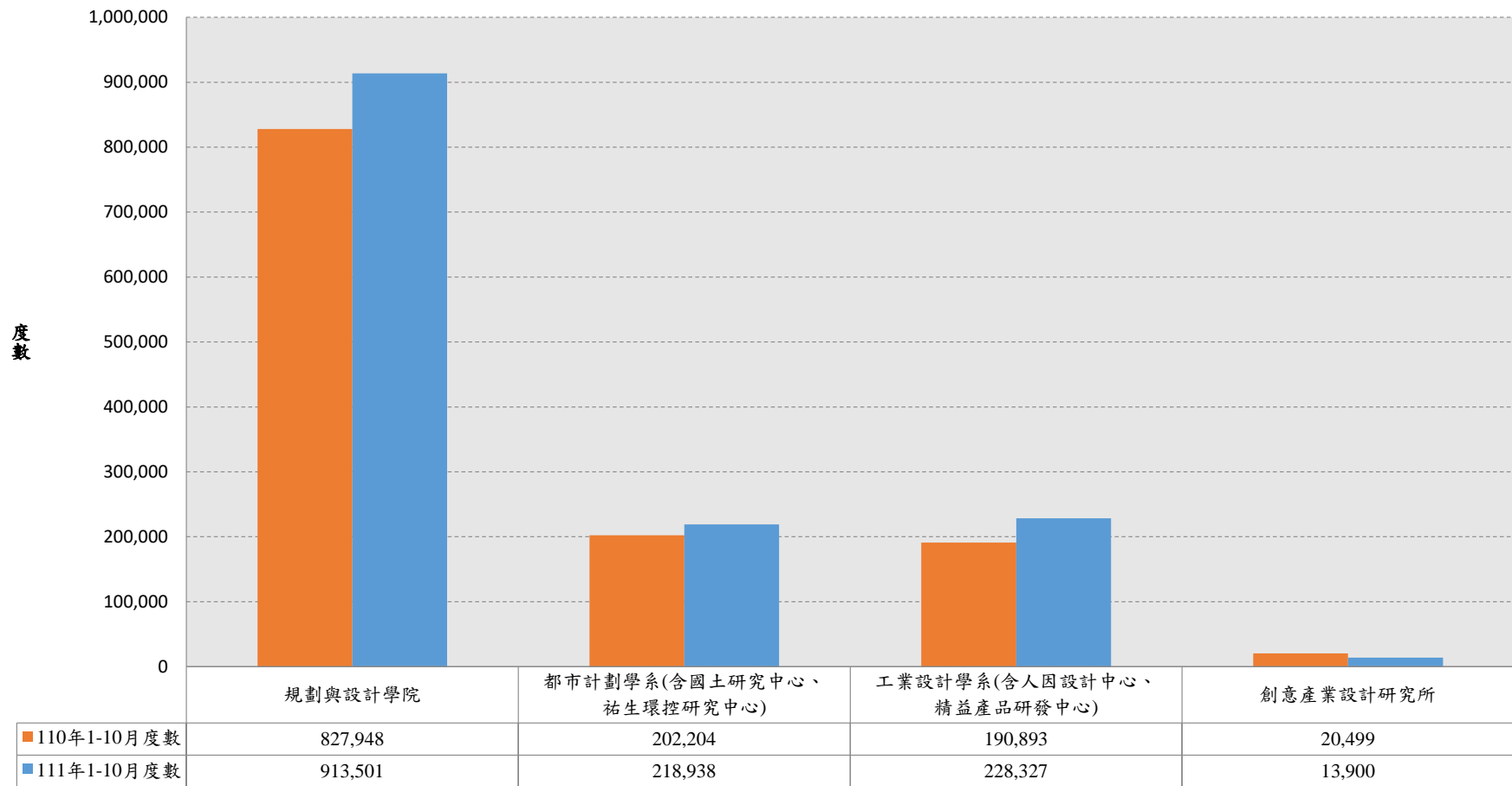


電資學院111年（1~10月）相較於110年電費使用度數圖

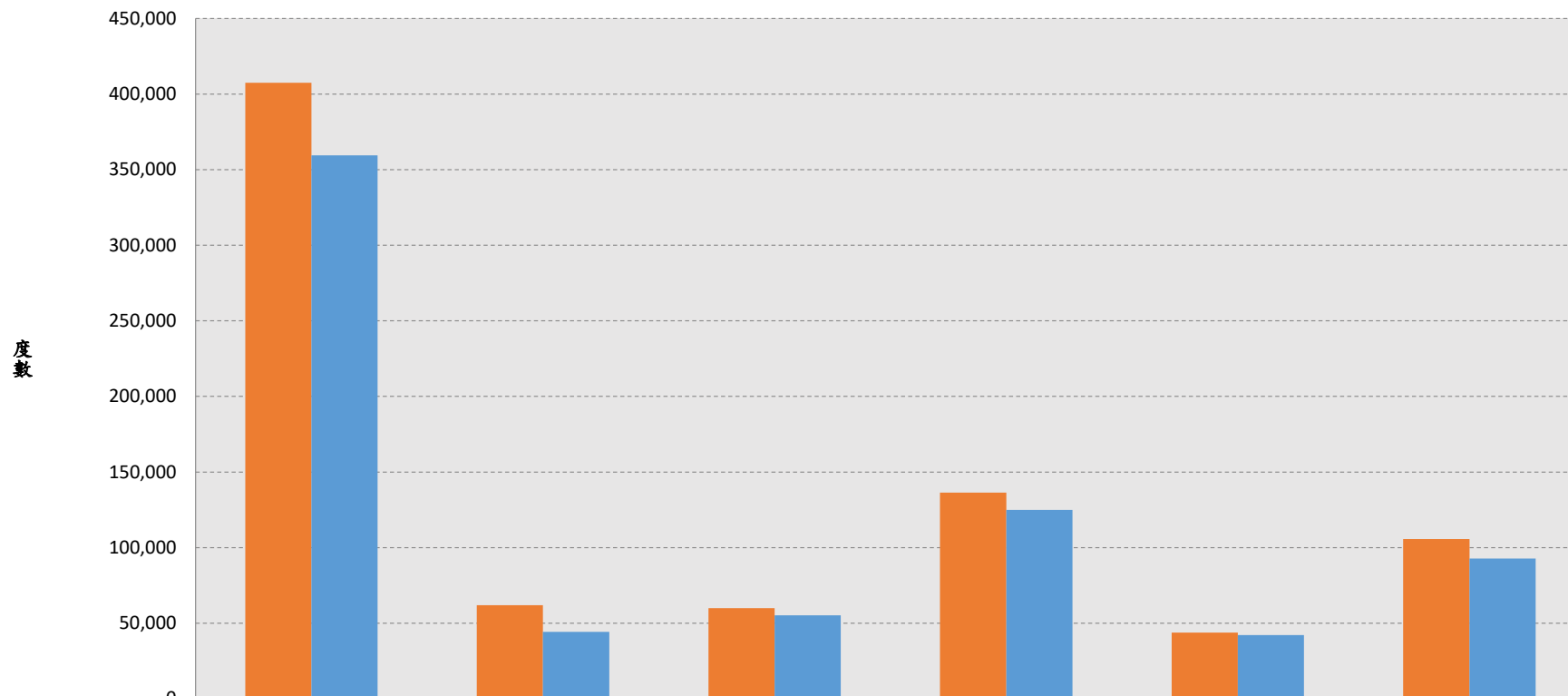


	電資學院	製造資訊與系統研究所(含E化製造中心、智慧製造研究中心)	電機工程系(含電機與資訊科技及人文中心、晶片系統研發、前瞻醫用系統中心、永續能源科技中心、智慧型機器人與自動化研究中心、生醫資訊電子中心、綠色能源電子研究中心、尖端光電科技中心、資通安全研究與教學中心)	資訊工程學系(含醫資所、數位生活科技研發中心、數位生技醫療創新研究中心)
■ 110年1-10月度數	5,961,218	218,785	4,439,715	1,302,717
■ 111年1-10月度數	6,173,348	251,567	4,455,229	1,466,552

規劃與設計學院111年（1~10月）相較於110年電費使用度數圖

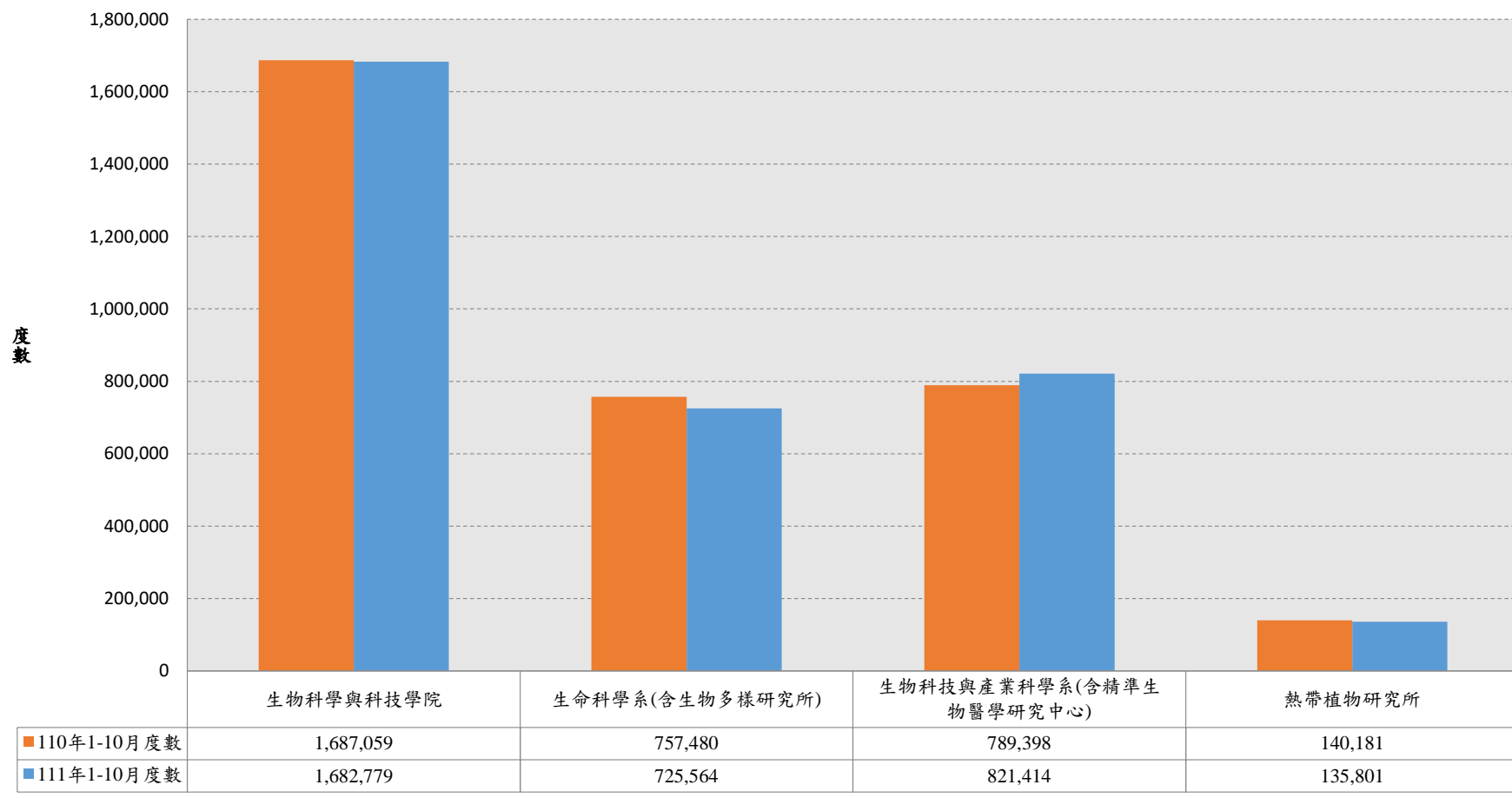


社會科學院111年（1~10月）相較於110年電費使用度數圖



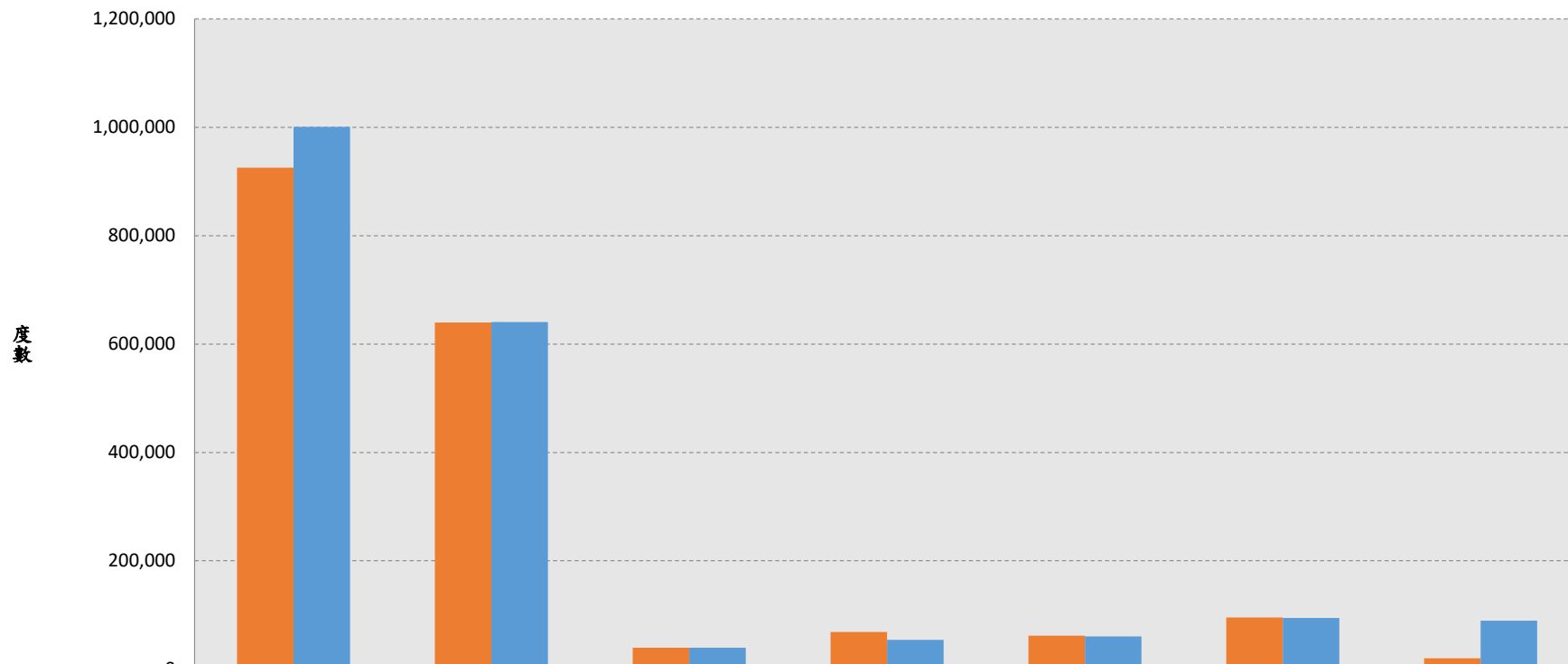
■ 110年1-10月度數	407,559	61,861	59,908	136,310	43,760	105,720
■ 111年1-10月度數	359,458	44,324	55,283	124,874	42,160	92,816

生物學院111年（1~10月）相較於110年電費使用度數圖



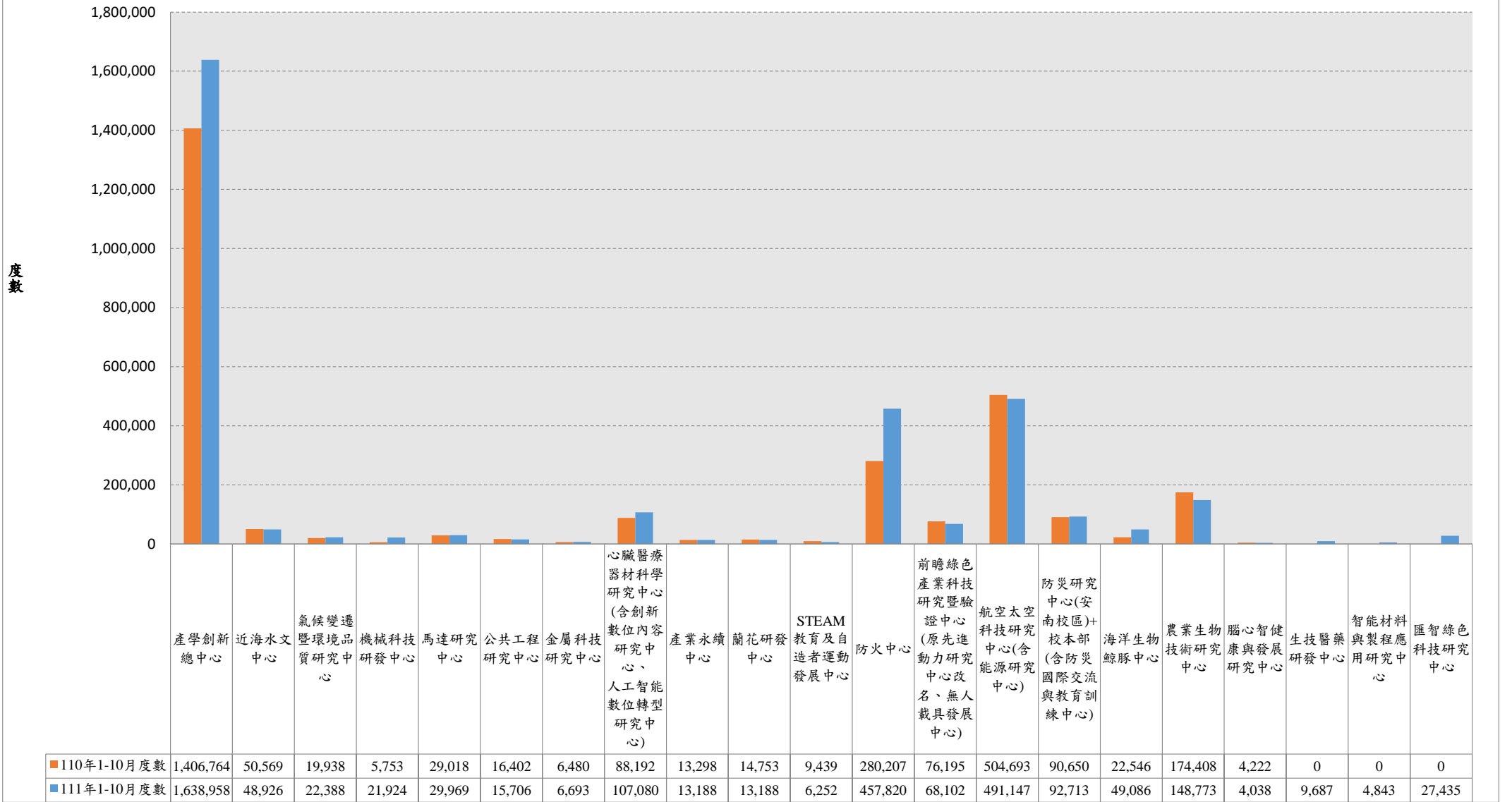


醫學院111年（1~10月）相較於110年電費使用度數圖

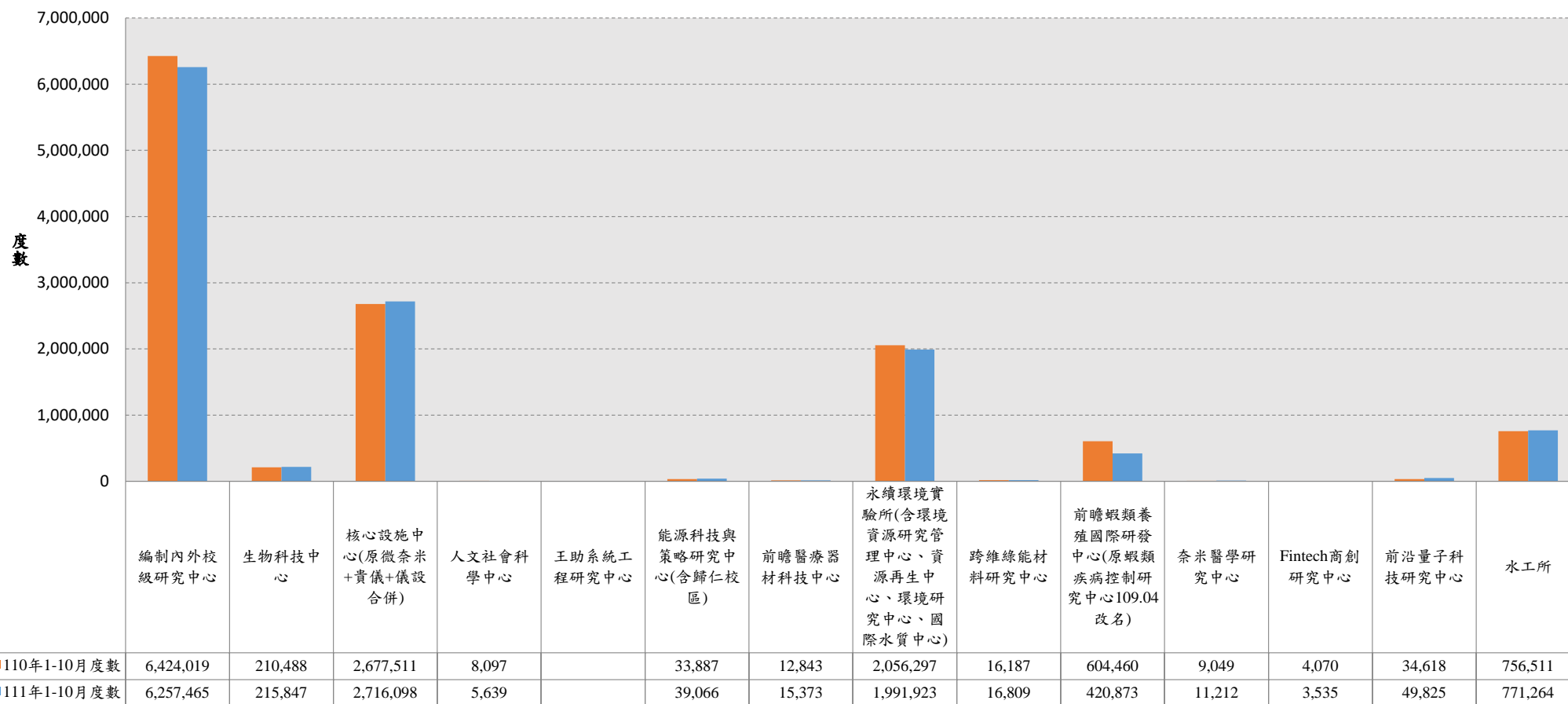


	醫學院	醫學檢驗生物技術學系(含醫學檢驗技術中心)	護理學系	物理治療學系	職能治療學系	藥學系	牙醫系(110年7月開始計費)
110年1-10月度數	925,307	639,760	39,620	68,466	61,853	95,377	20,231
111年1-10月度數	1,000,537	640,680	39,690	54,013	60,588	94,326	89,341

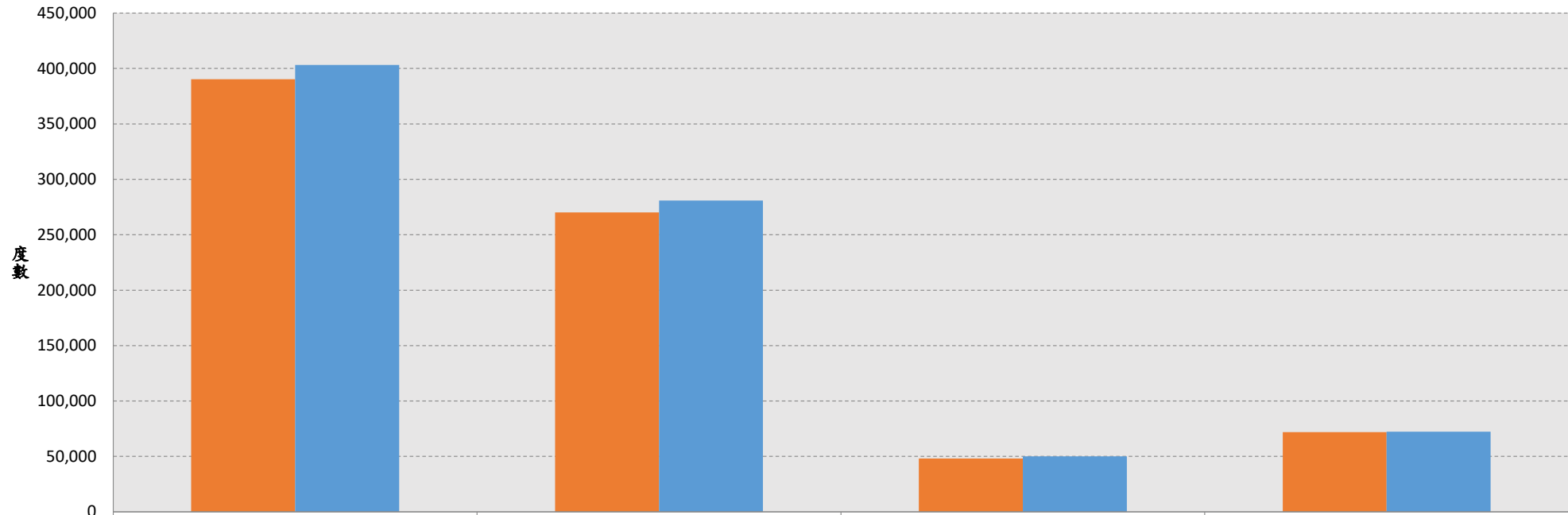
產學創新總中心111年（1~10月）相較於110年電費使用度數圖



編制內外校級研究中心111年（1~10月）相較於110年電費使用度數圖

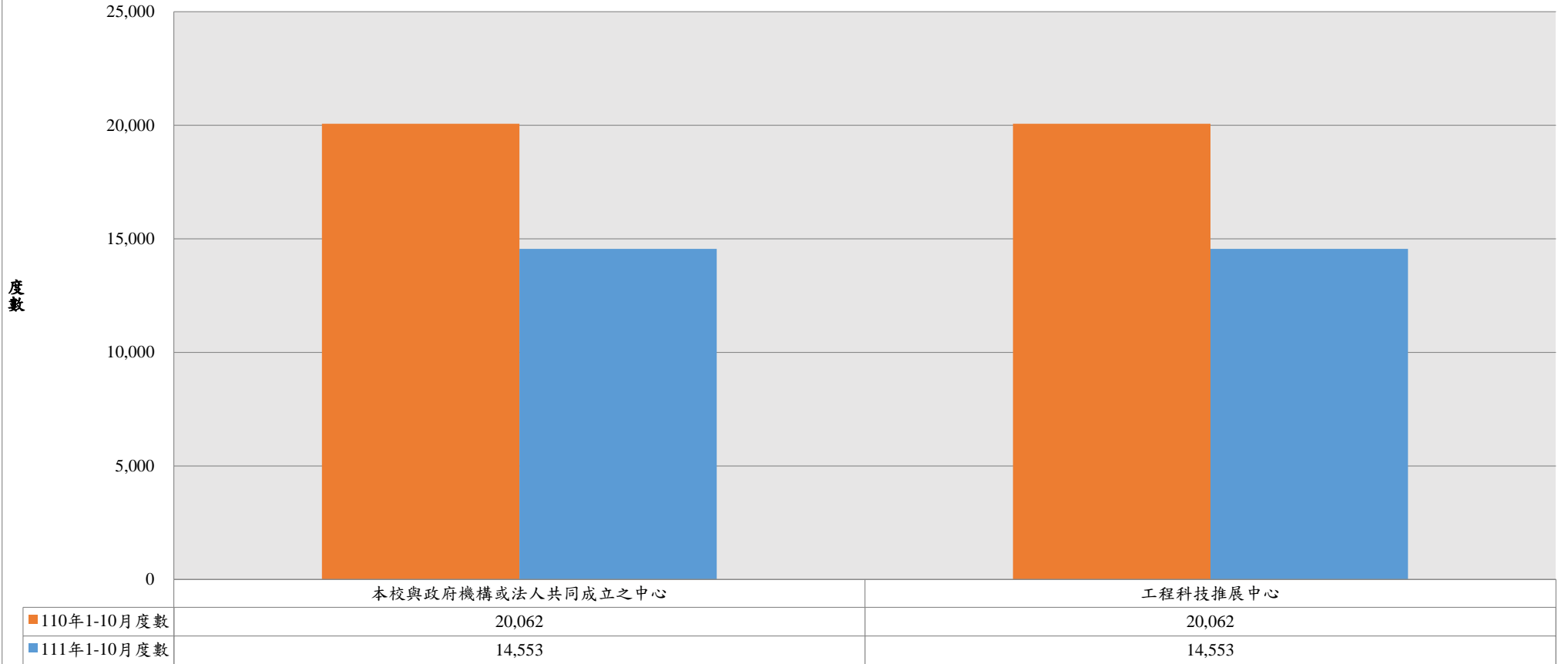


院級中心111年（1~10月）相較於110年電費使用度數圖



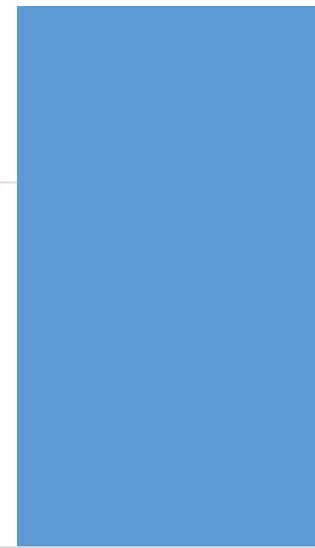
	院級中心	地球動力系統中心	科技大樓嚴慶齡中心	C-Hub成大創意基地
110年1-10月度數	390,412	270,230	48,202	71,981
111年1-10月度數	403,193	280,900	50,056	72,237

本校與政府機構或法人共同成立之中心111年（1~10月）相較於110年電費使用度數圖



111年控管單位總用電量（1~10月）相較於110年電費使用度數圖

36,000,000  
35,500,000  
35,000,000



110年1-8月度數

111年1-8月度數

■ 度數

35,438,539

35,741,349