

檔 號：

保存年限：

臺灣校務研究專業協會 函

機關地址：30009新竹市東區大學路1001號-
工程五館542室

承辦人：張舒婷

電話：03-5712121#50188

Email：sc@tair.tw

受文者：國立成功大學

發文日期：中華民國112年8月7日

發文字號：校研字字第1120000020號

速別：普通件

密等及解密條件或保密期限：

附件：如文(附件一 1120000020_Attach1.pdf)

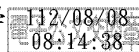
主旨：本會舉辦2023年校務研究人才培育系列課程－【校務研究理論基礎與方法論初探】，敬邀貴校校務研究單位相關人員踴躍報名參加，並請惠允公(差)假出席，請查照。

說明：

- 一、課程主題：校務研究理論基礎與方法論初探
- 二、講者：何希慧教授／臺北市立大學教育行政與評鑑研究所所長
- 三、活動時間：112年8月23日(星期三)下午13時30分至16時30分。
- 四、活動地點：臺北市立大學公誠樓415教室
(臺北市中正區愛國西路1號4樓)。
- 五、報名方式：本活動採線上報名，即日起至112年8月18日(五)止
- 六、報名網址：<https://forms.gle/67WMnrXAYMaVwyXM9>
檢附課程資訊、交通資訊、課程海報各1份(如附檔)，敬請惠予公告周知並鼓勵同仁踴躍參加。
- 七、若有任何問題，請洽詢臺灣校務研究專業協會秘書處，電話03-5712121分機50188，電子信箱sc@tair.tw。

正本：各公私立大學校院

副本：臺灣校務研究專業協會、國立陽明交通大學



裝

訂

線



.....
裝
.....
訂
.....





2023年校務研究人才培育系列課程 課程資訊

【校務研究理論基礎與方法論初探】

- 一、授課時間：112年8月23日（星期三）下午13時30分至16時30分。
- 二、授課地點：臺北市立大學 公誠樓 415 教室（臺北市中正區愛國西路1號 公誠樓4樓）。
- 三、報名方式：本活動採線上報名(限40人)，
- 四、報名時間：即日起至112年8月18日(五)止
- 五、報名網址：<https://forms.gle/67WMnrXAvMaVwyXM9>
- 六、注意事項：
 1. 授課對象僅限於全國大專校院校務研究單位相關人員。
 2. 每堂課獨立報名，無套票。
 3. 收費方式：

個人會員	團體會員	非會員
免費	前二名免費 第三名開始收費\$800/人/堂	\$800/人/堂

4. 收據將於課程現場簽到時提供。
 5. 請於授課日7日前完成該課程報名手續，需填寫報名表並完成繳費後即完成報名手續。
 6. 請假規定：因故無法參加者，恕無法退還報名費，但可轉讓他人參加，惟此變更至請於該堂課開始7日前通知。
- 若無故未到恕無法退還報名費，且將不予發放研習證明。



研習證明：

- (1) 參加學員須全程參與，並完成簽到與簽退流程及滿意度問卷填寫。全程參與並依規定完成者將核發研習證明。
- (2) 未報名者自行加入課程將不予以核發研習證明。
- (3) 研習證明將於課程結束2週後提供，屆時將以電子郵件寄送至報名時填寫的Email信箱。

臺北市立大學博愛校區交通位置圖

捷運：中正紀念堂站 7 號出口

公車站 1：(臺北市立大學站) 252、660、644

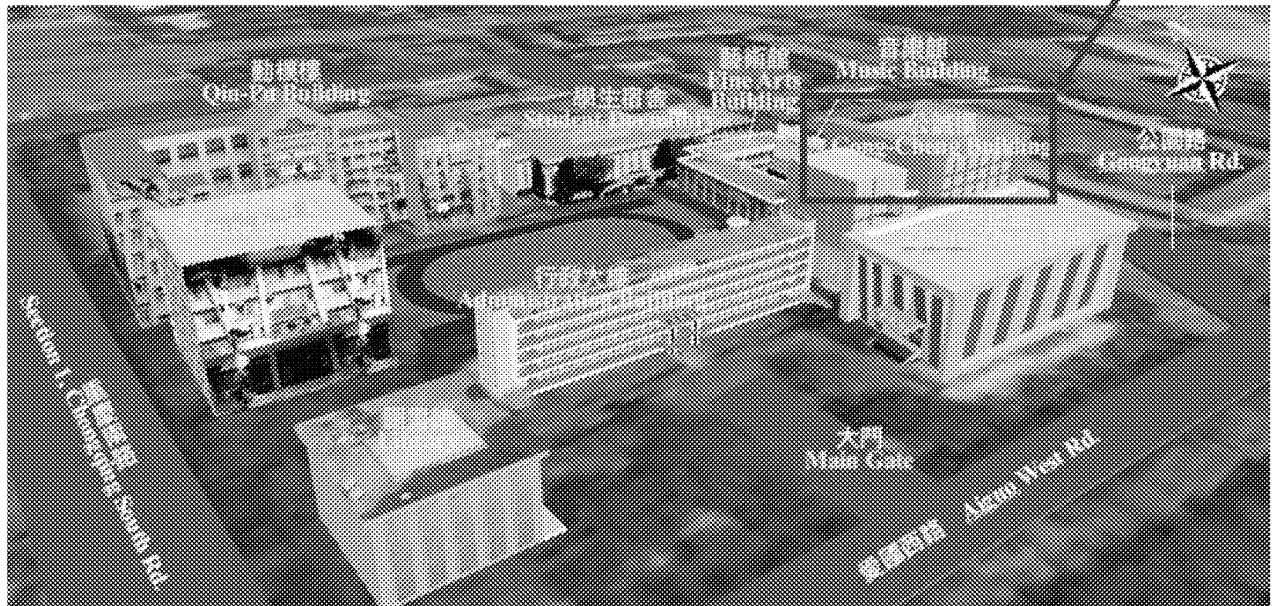
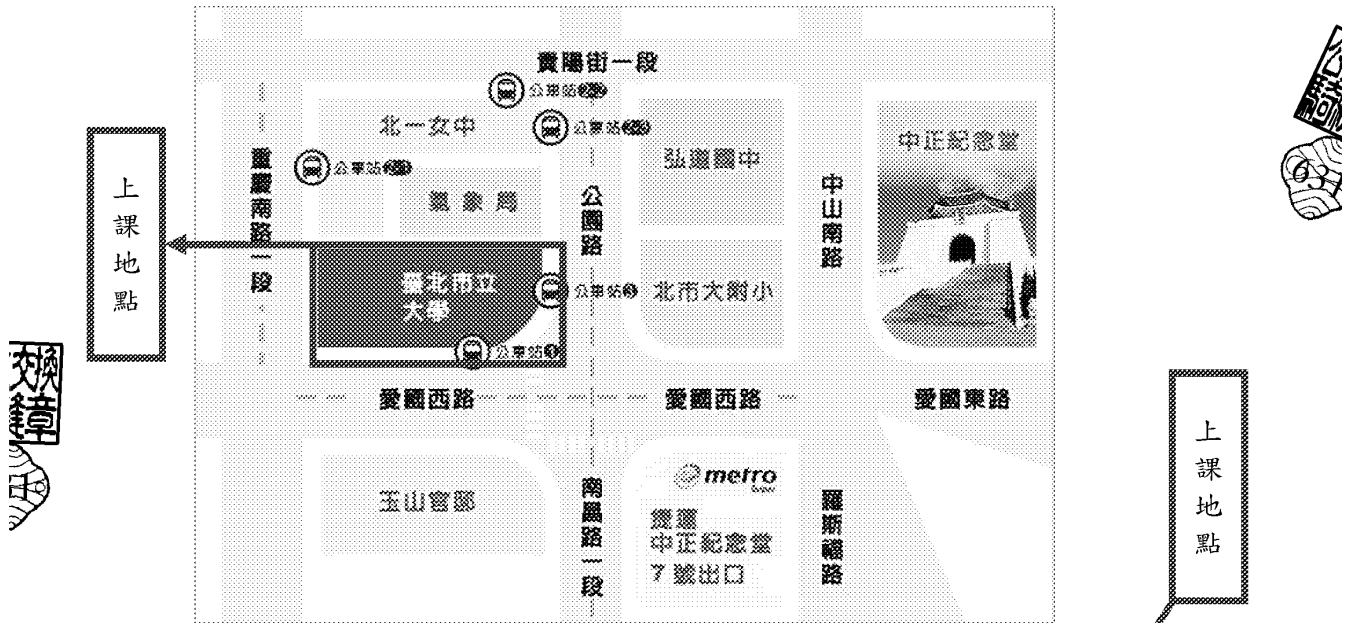
公車站 2：(一女中站) 2-1 262、3、0 東

2-2 臺北客運、15 路樹林、指南 3、聯營 270、235、662、663

2-3 聯營 204、241、243、244、236、251、662、663、644、706、235、532、630

公車站 3：(市立大學附小站)204、235、630、644、532、706、662、663、241、243、244、5、236、251

低地板公車搭乘：聯營 204、630





國立陽明交通大學
NATIONAL YANG MING CHIAO TUNG UNIVERSITY



臺灣校務研究專業協會
Taiwan Association for Institutional Research

校務研究人才培育系列課程

校務研究理論基礎 與方法論初探



講師

何希慧 教授

臺北市立大學
教育行政與評鑑研究所所長

●
●
●
●
●
2023
8月23日 (三)
13:30-16:30

活動地點：
臺北市立大學
公誠樓 415教室

指導單位：
教育部

主辦單位：
國立陽明交通大學、臺灣校務研究專業協會

協辦單位：
臺北市立大學

