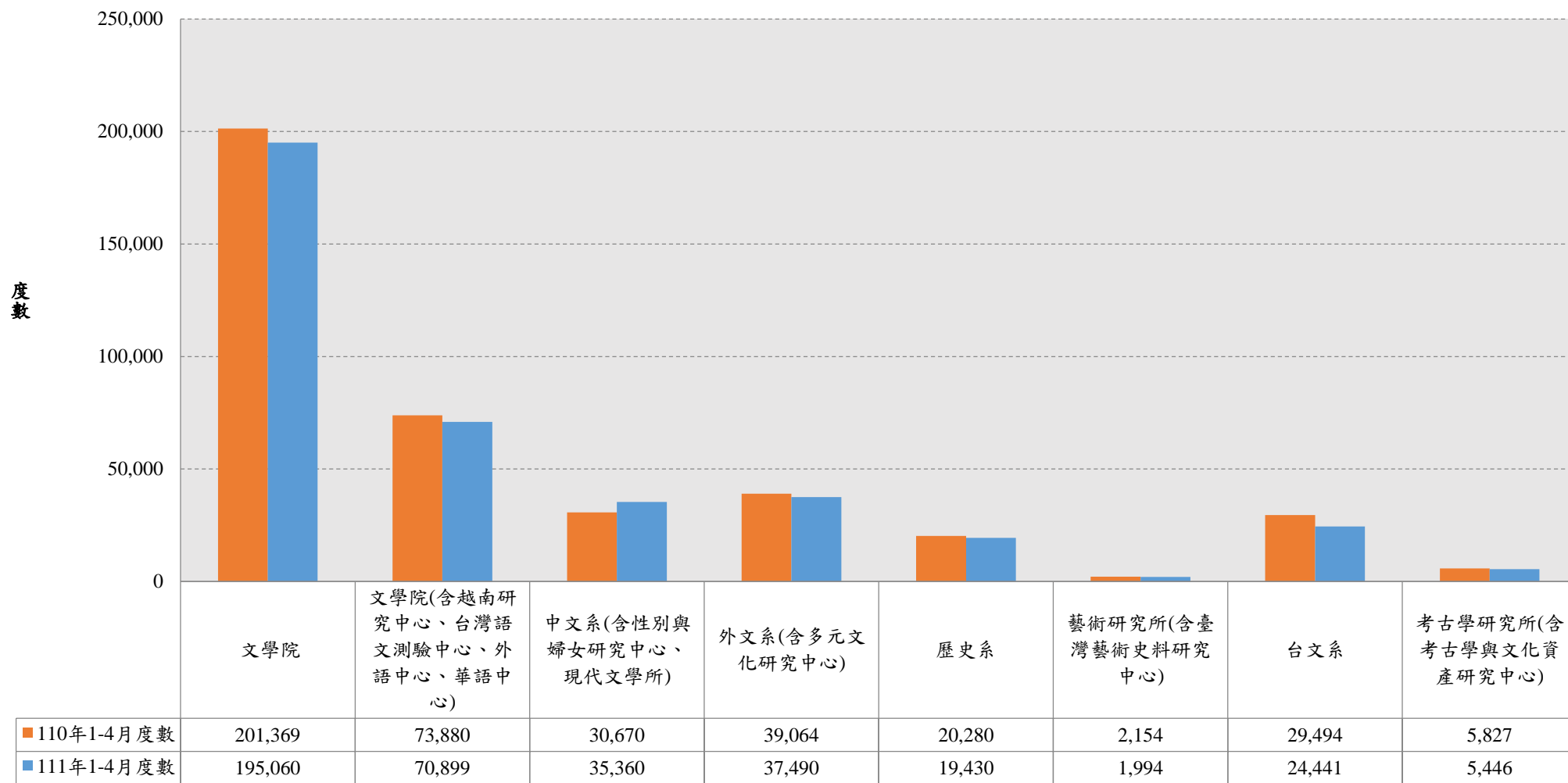
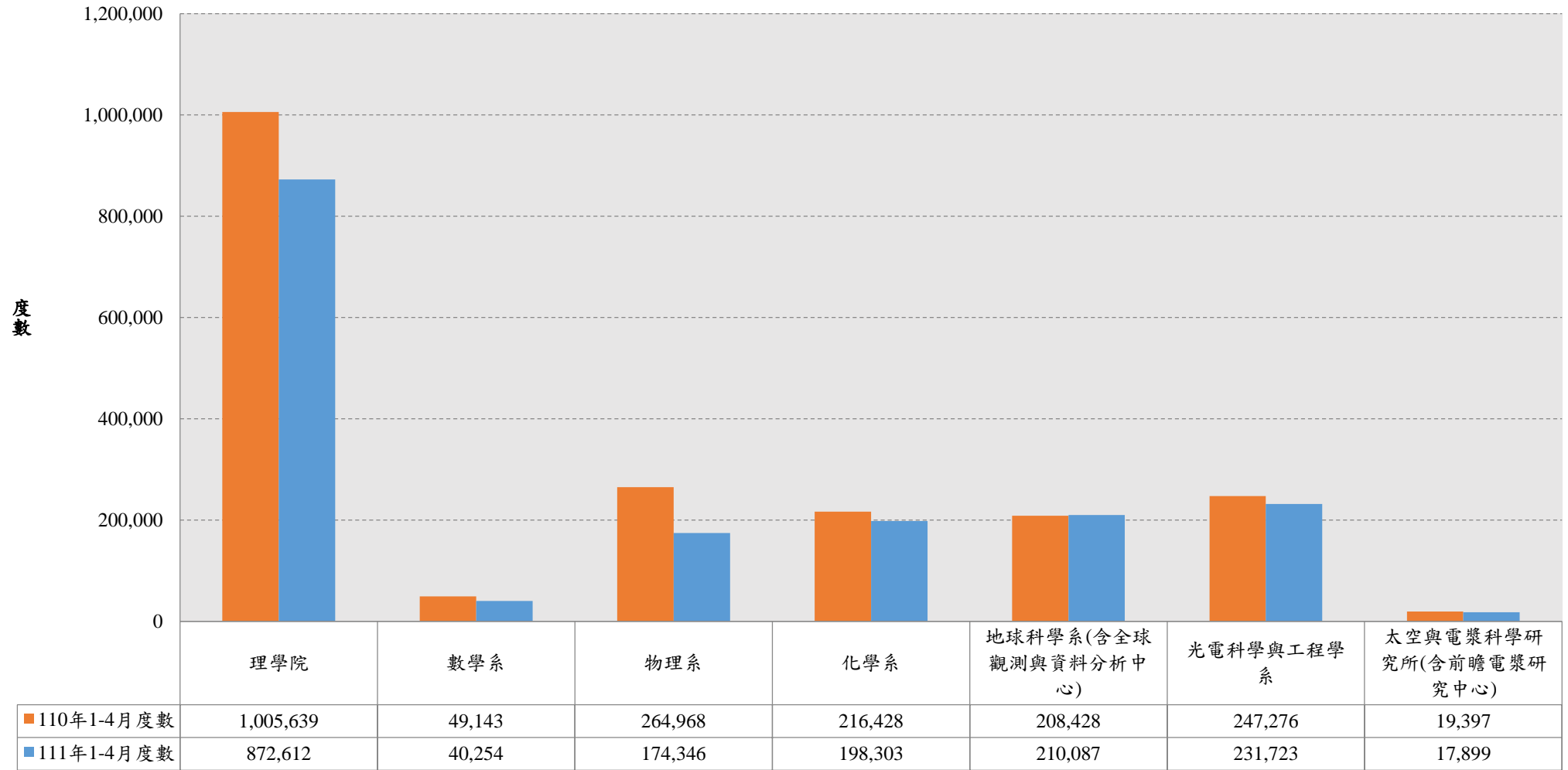


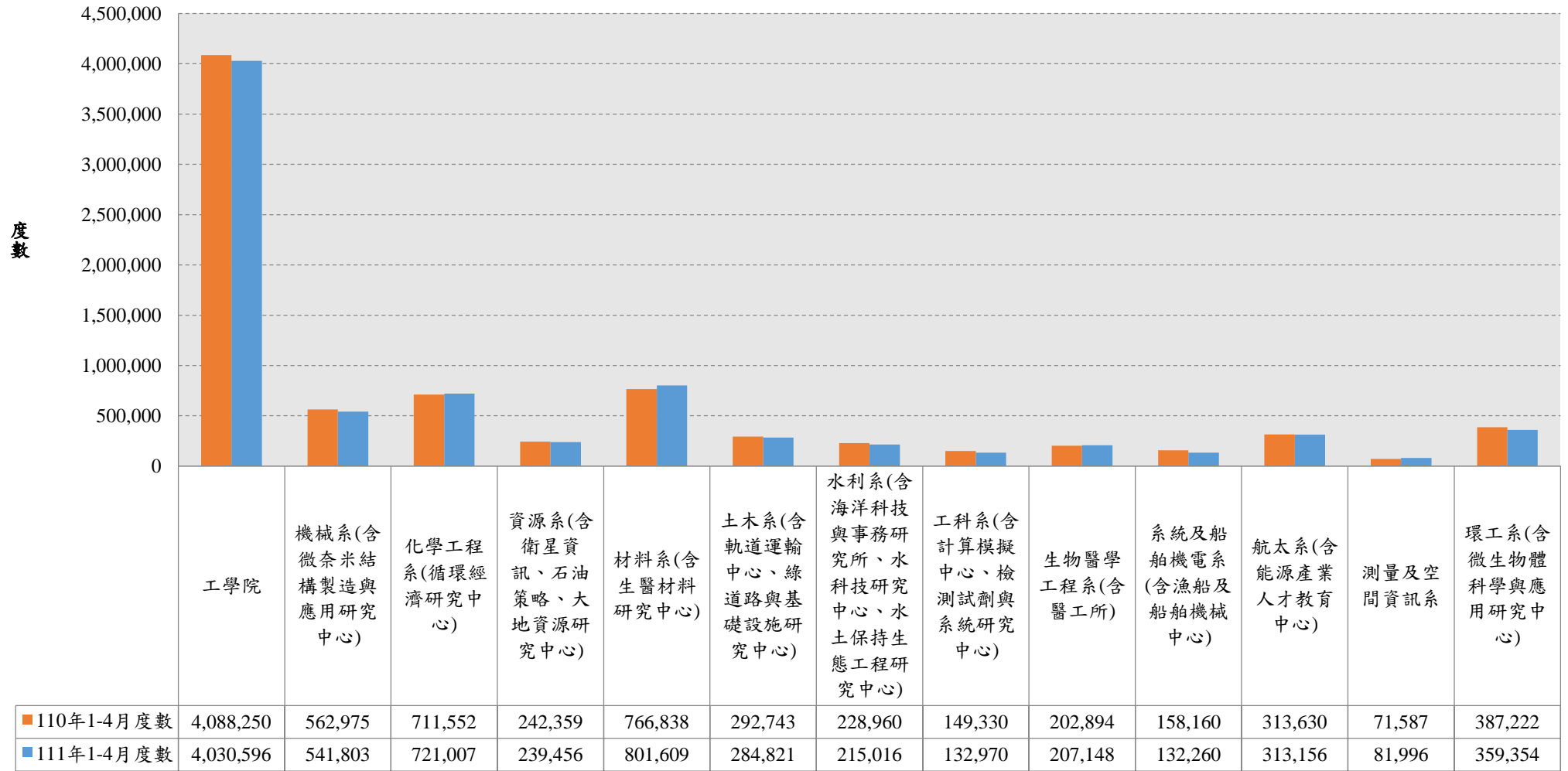
文學院111年（1~4月）相較於110年電費使用度數圖



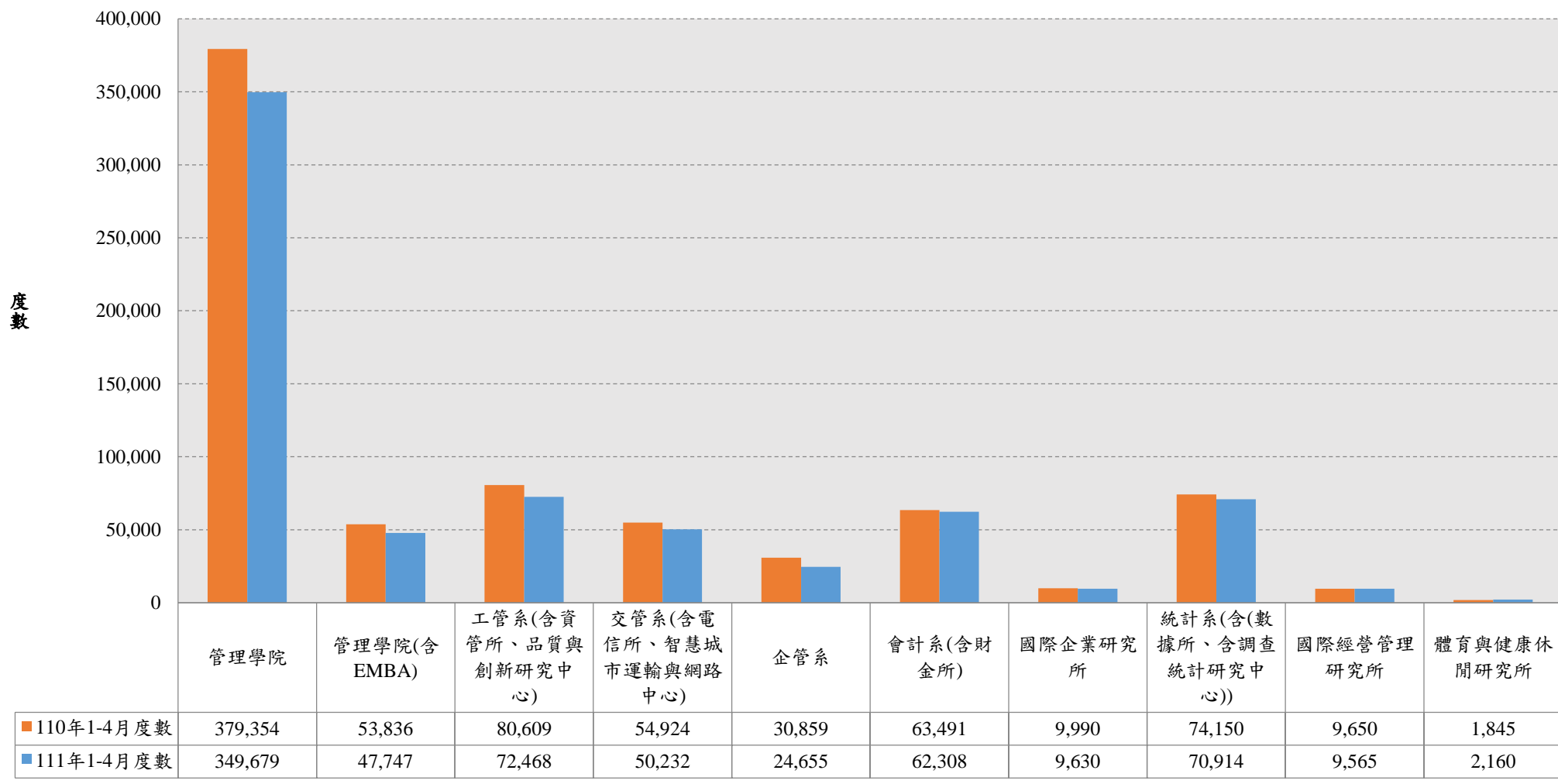
理學院111年（1~4月）相較於110年電費使用度數圖



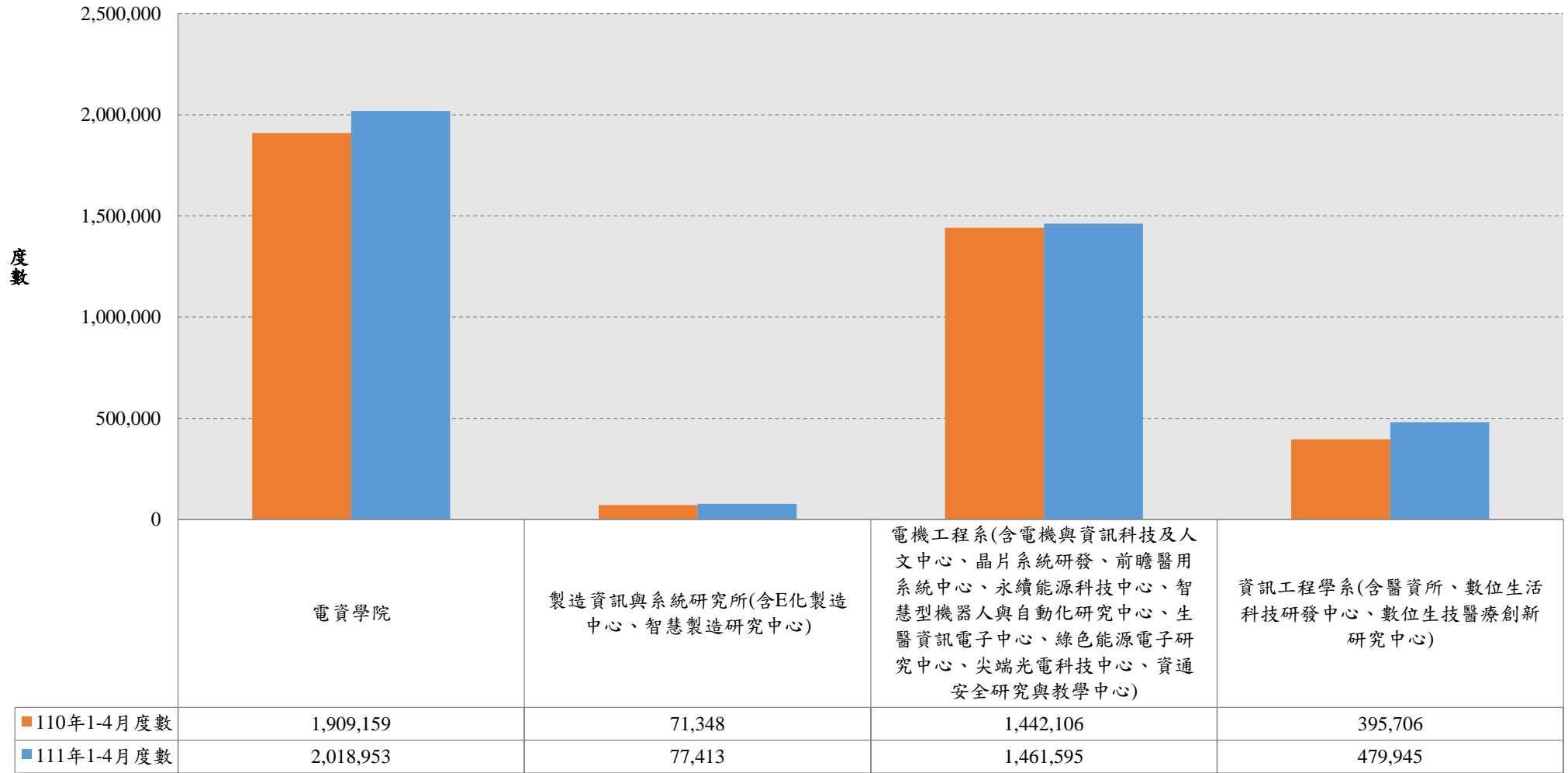
工學院111年（1~4月）相較於110年電費使用度數圖



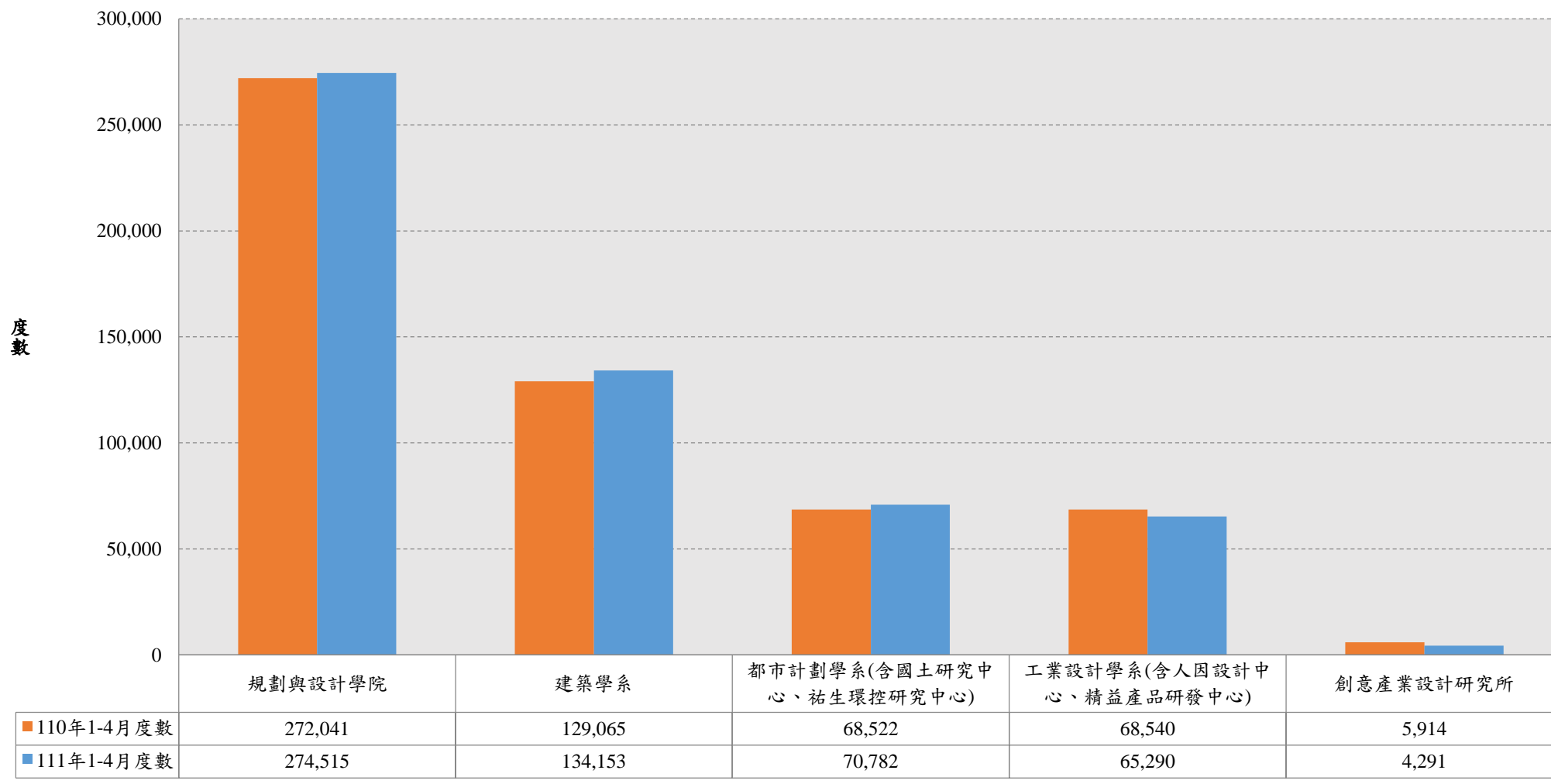
管理學院111年（1~4月）相較於110年電費使用度數圖



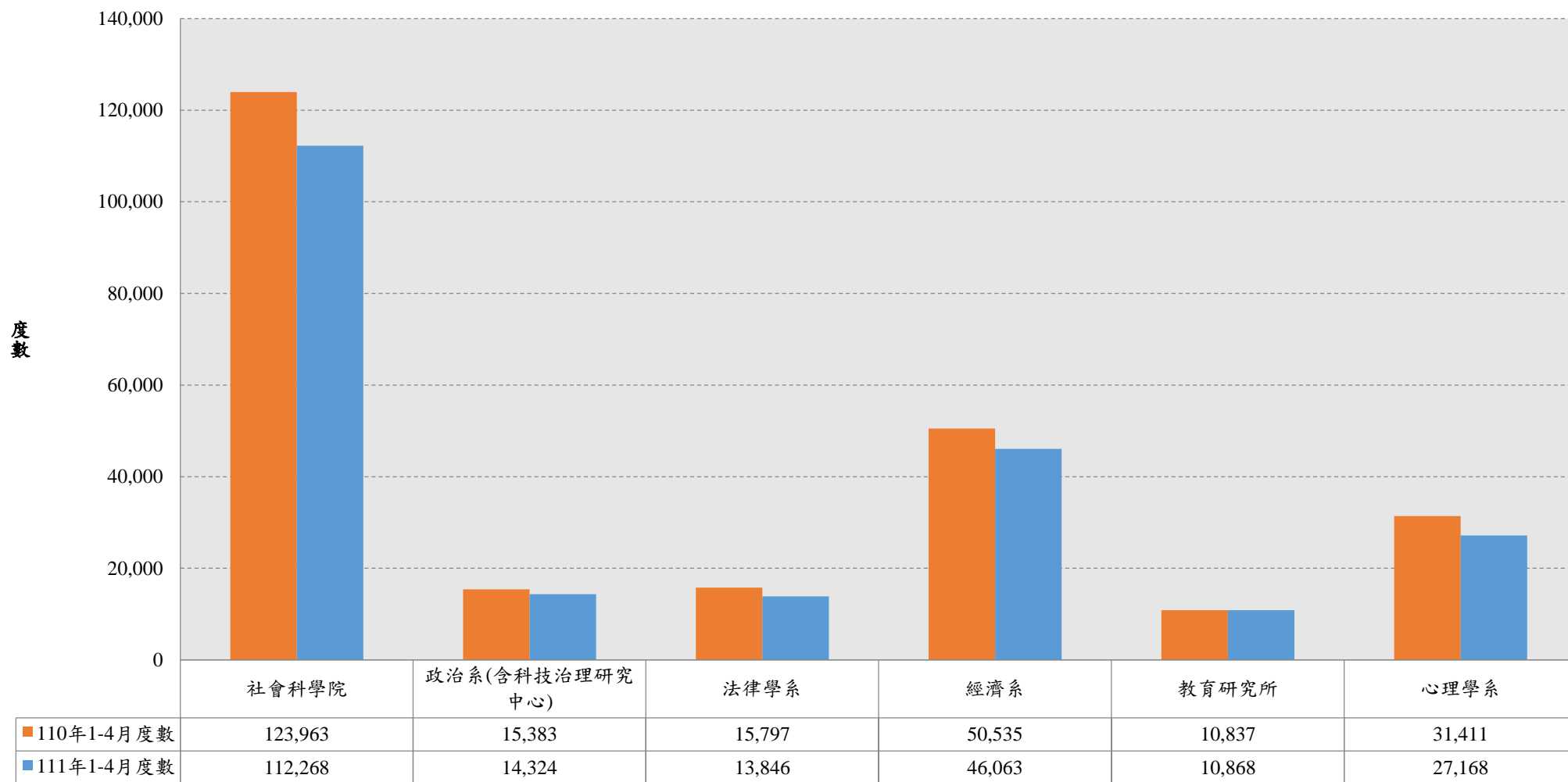
電資學院111年（1~4月）相較於110年電費使用度數圖



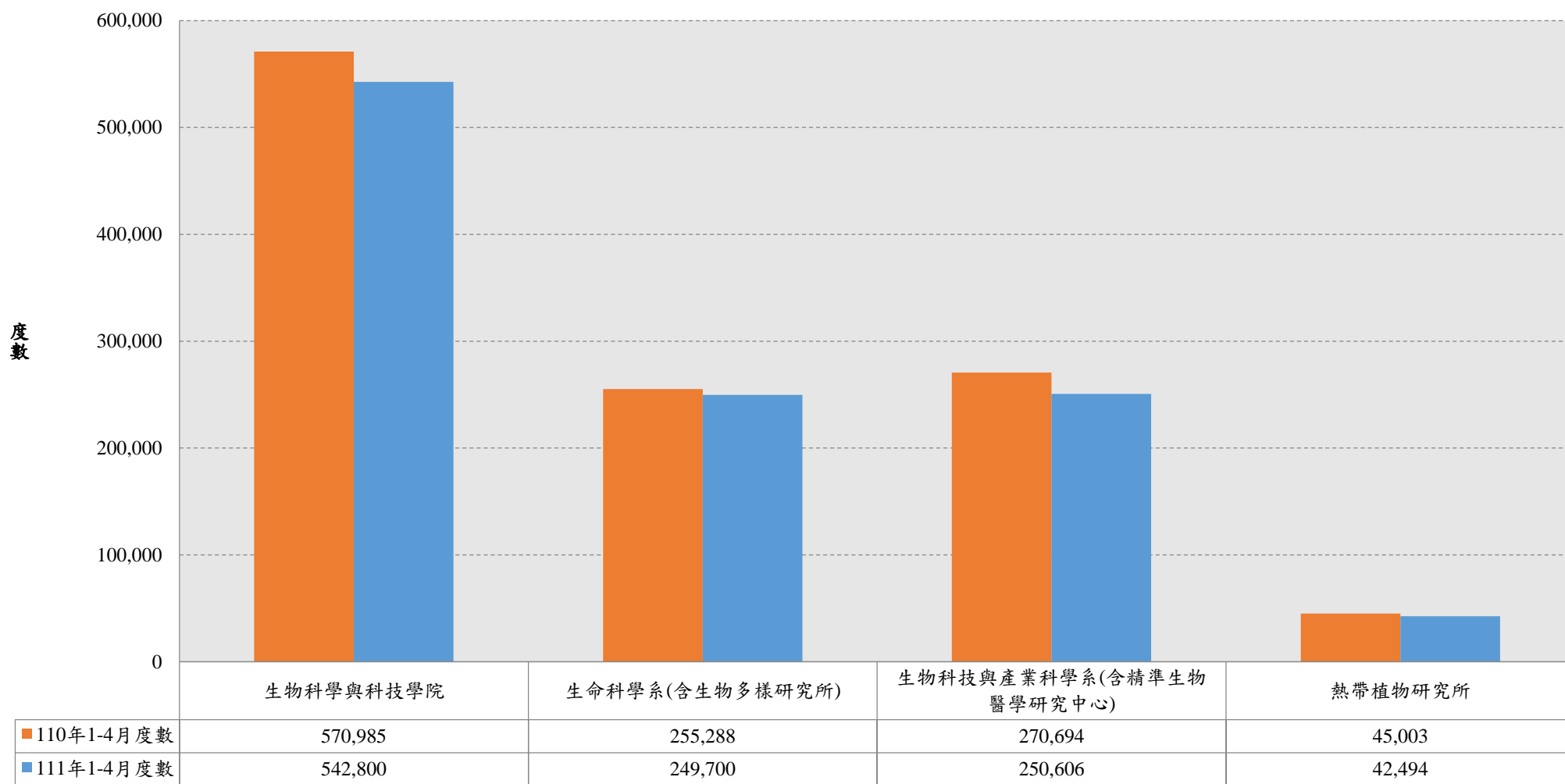
規劃與設計學院111年（1~4月）相較於110年電費使用度數圖



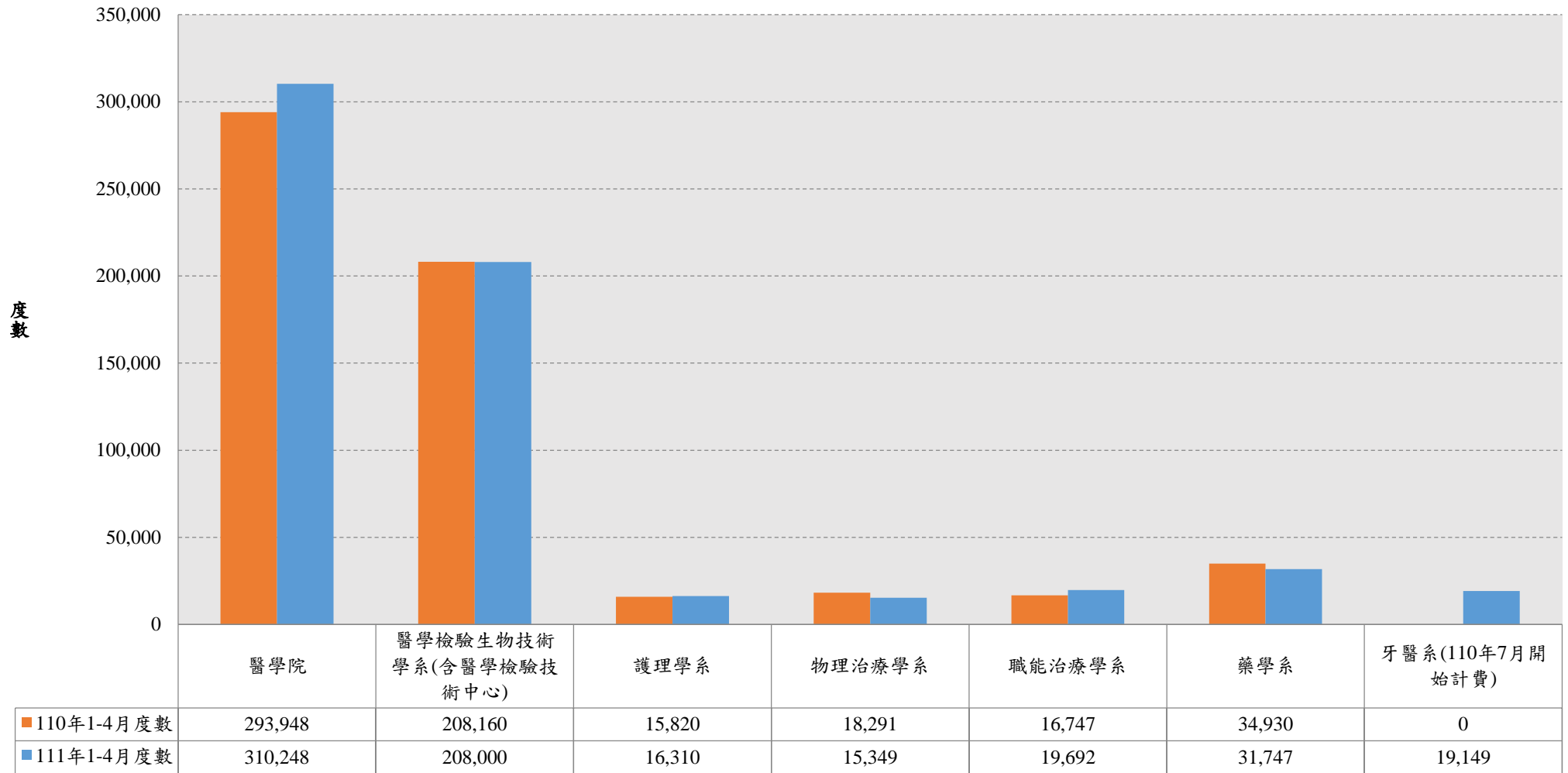
社會科學院111年（1~4月）相較於110年電費使用度數圖



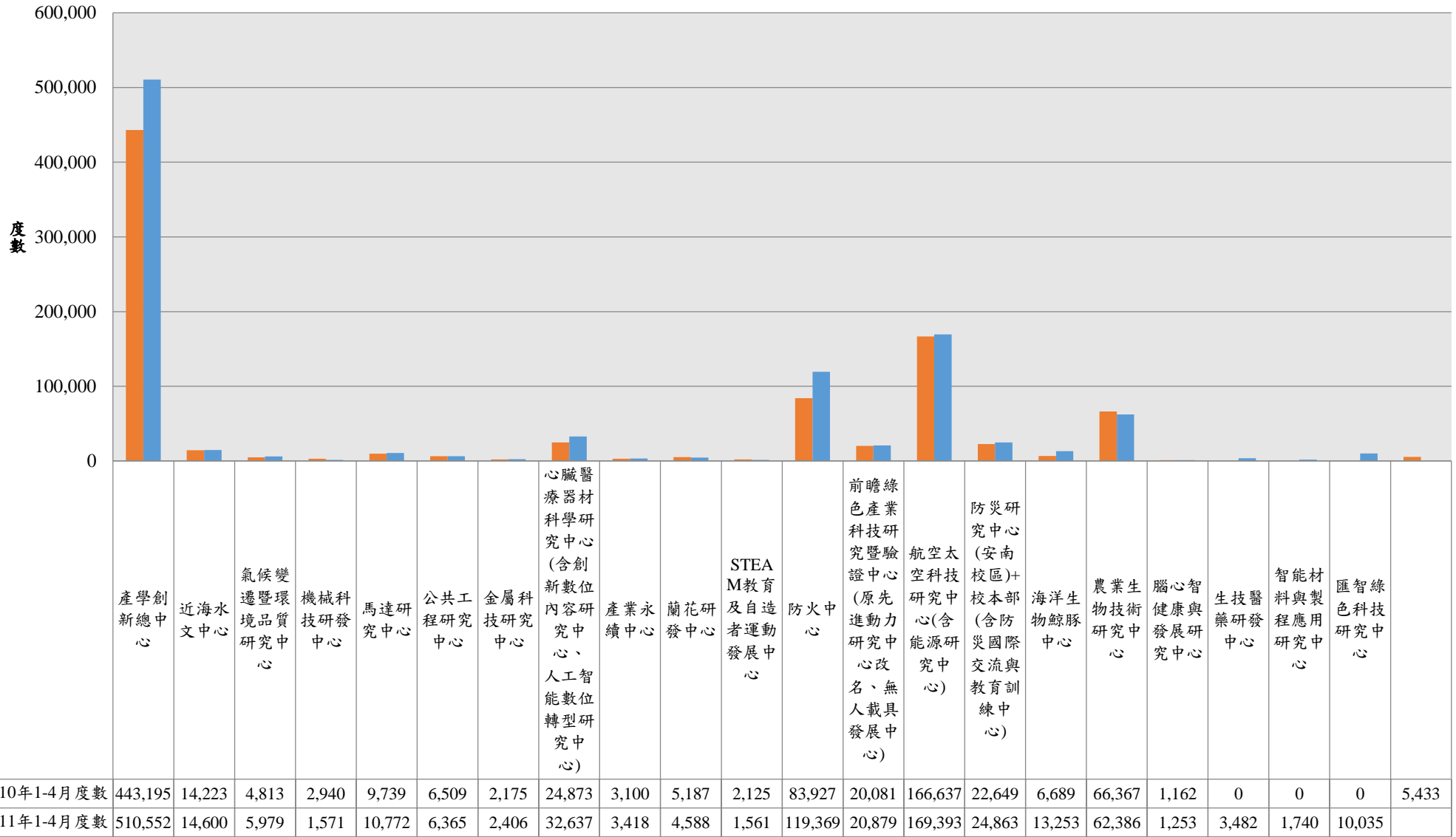
生物學院111年（1~4月）相較於110年電費使用度數圖



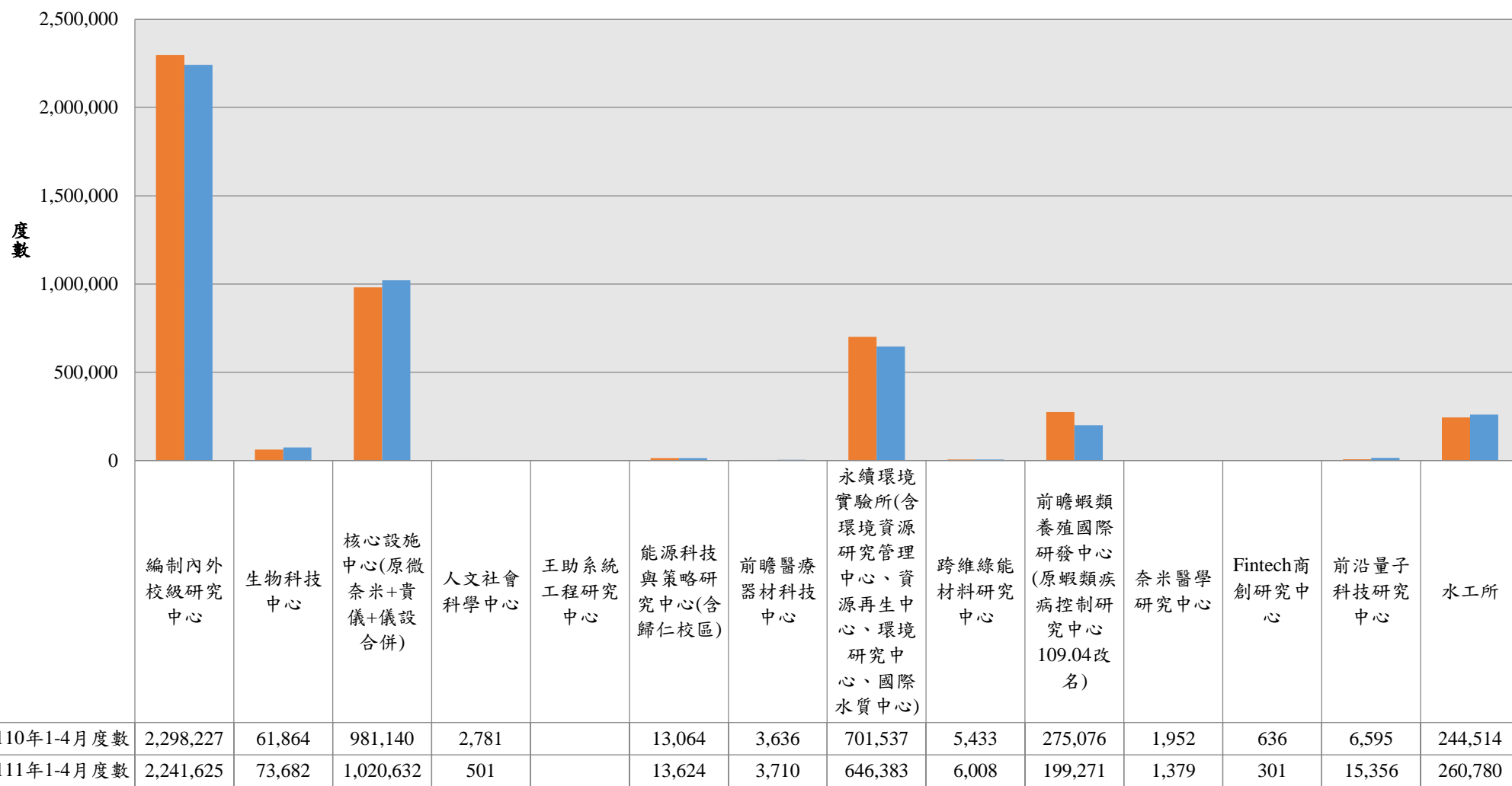
醫學院111年（1~4月）相較於110年電費使用度數圖



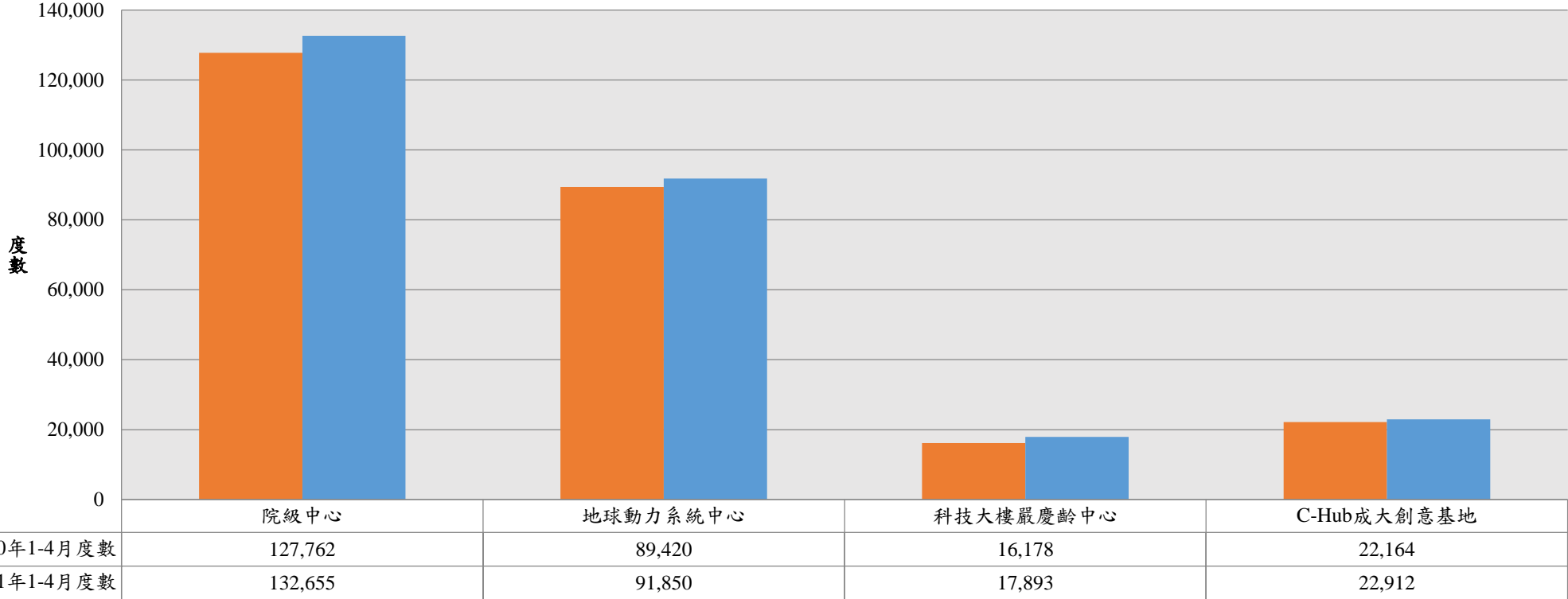
產學創新總中心111年（1~4月）相較於110年電費使用度數圖



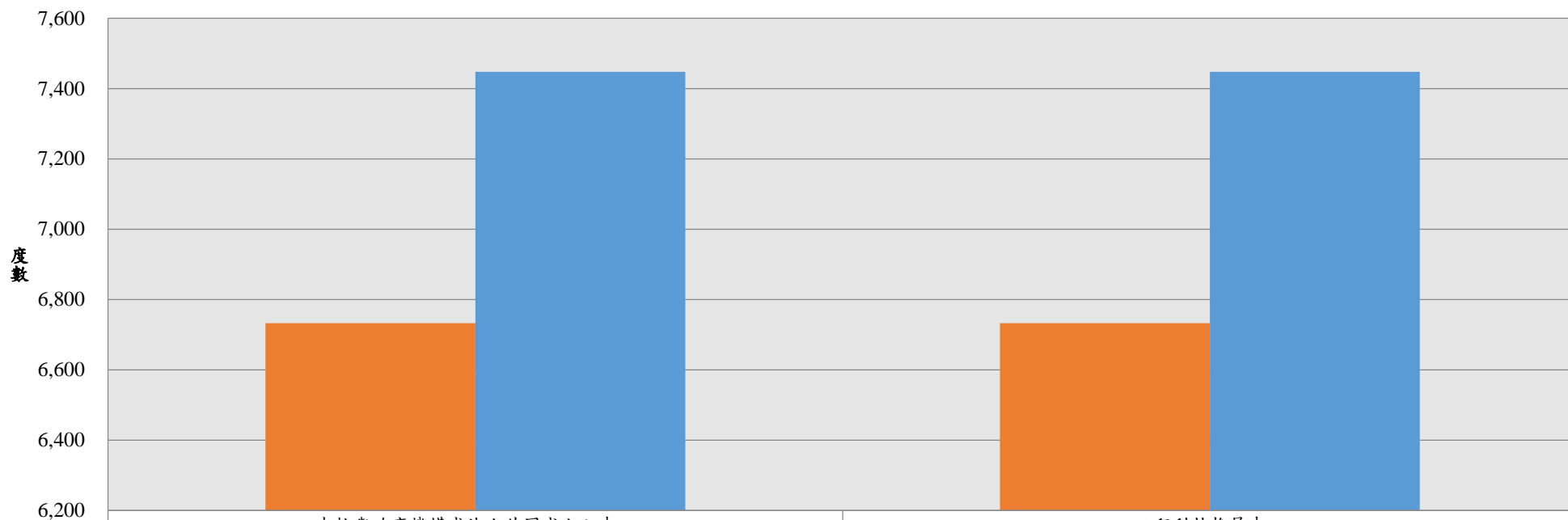
編制內外校級研究中心111年（1~4月）相較於110年電費使用度數圖



院級中心111年（1~4月）相較於110年電費使用度數圖



本校與政府機構或法人共同成立之中心111年（1~4月）相較於110年電費使用度數圖



■ 110年1-4月度數
■ 111年1-4月度數

	本校與政府機構或法人共同成立之中心	工程科技推展中心
110年1-4月度數	6,733	6,733
111年1-4月度數	7,447	7,447

111年控管單位總用電量（1~4月）相較於110年電費使用度數圖

