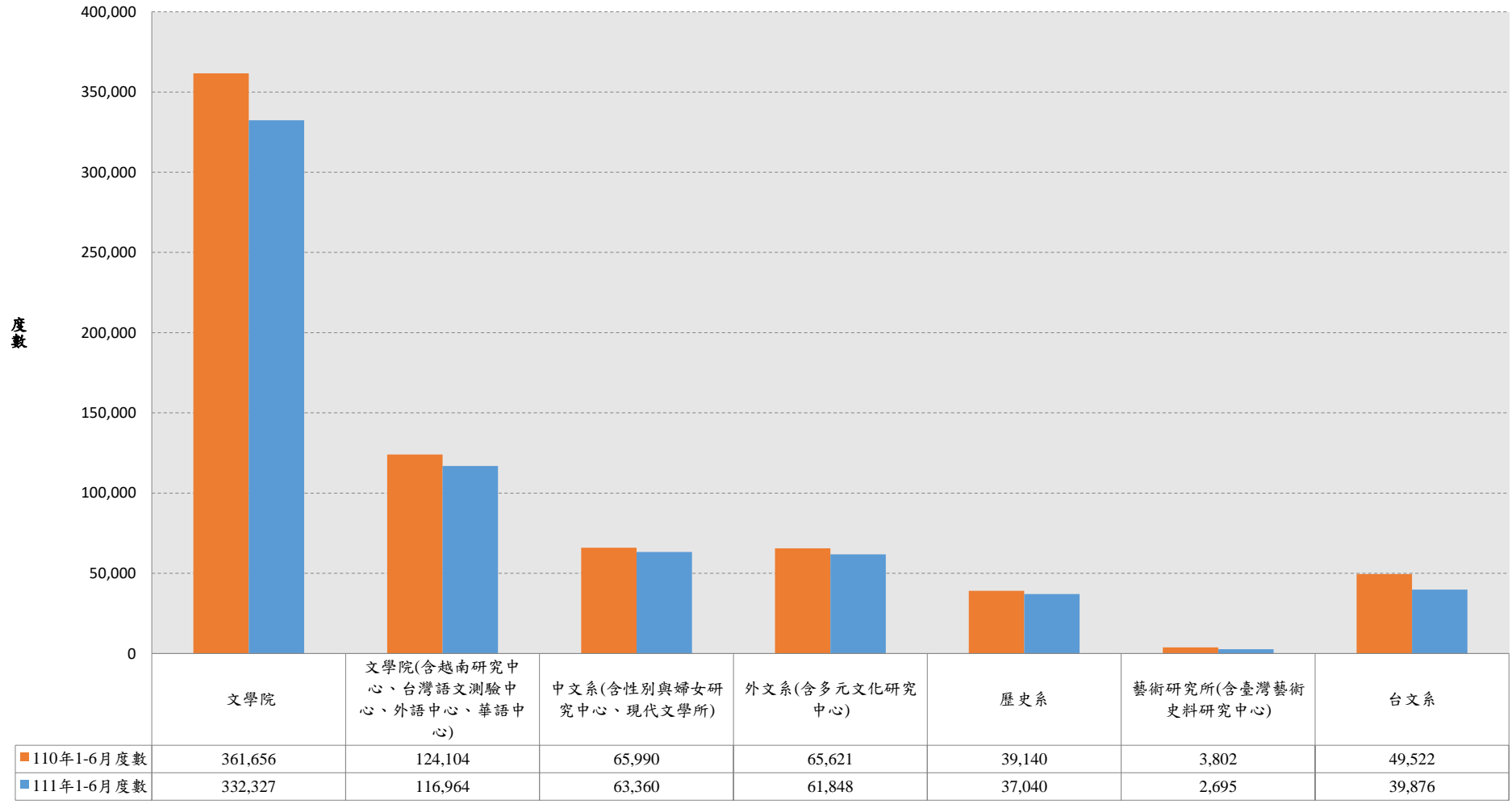
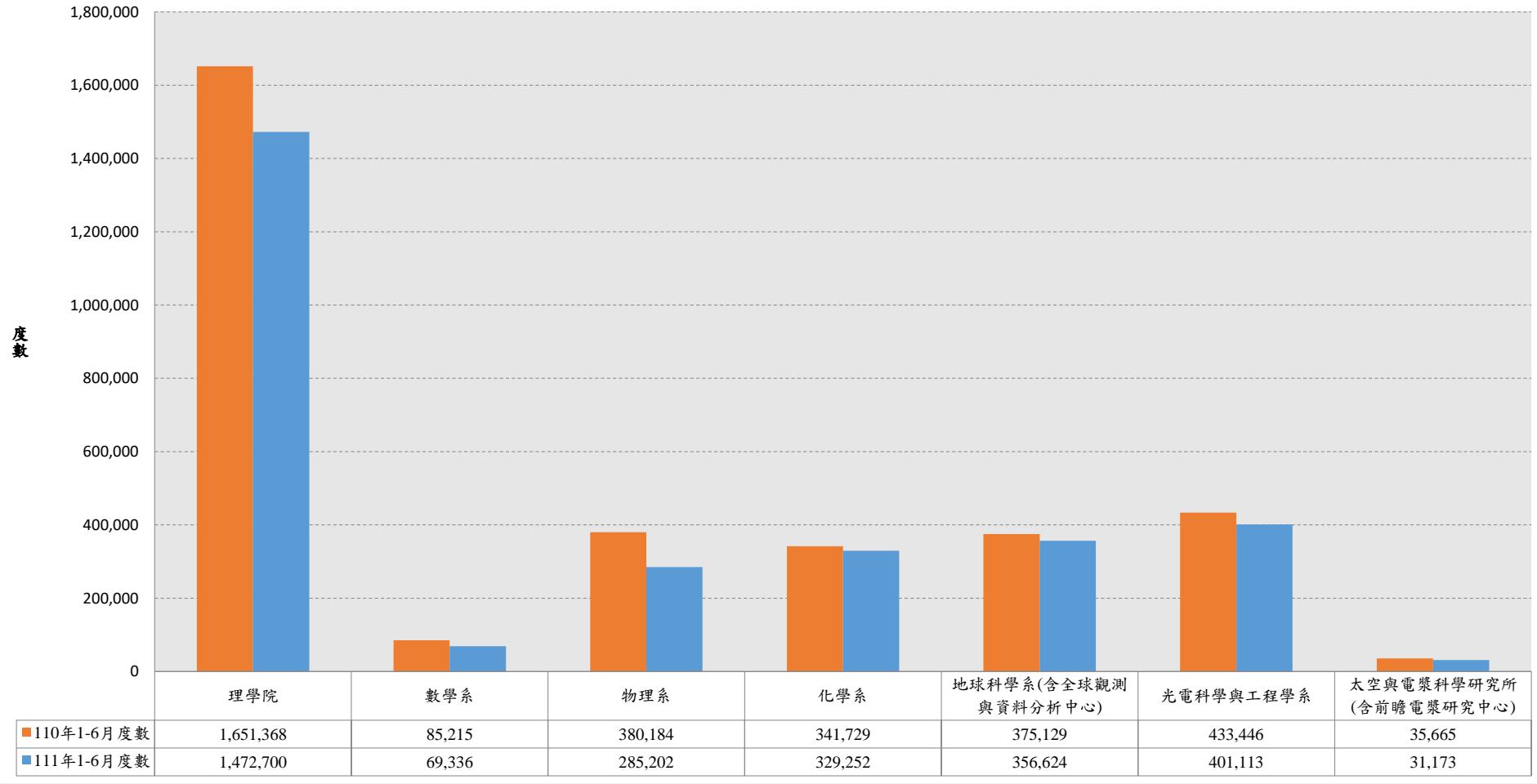


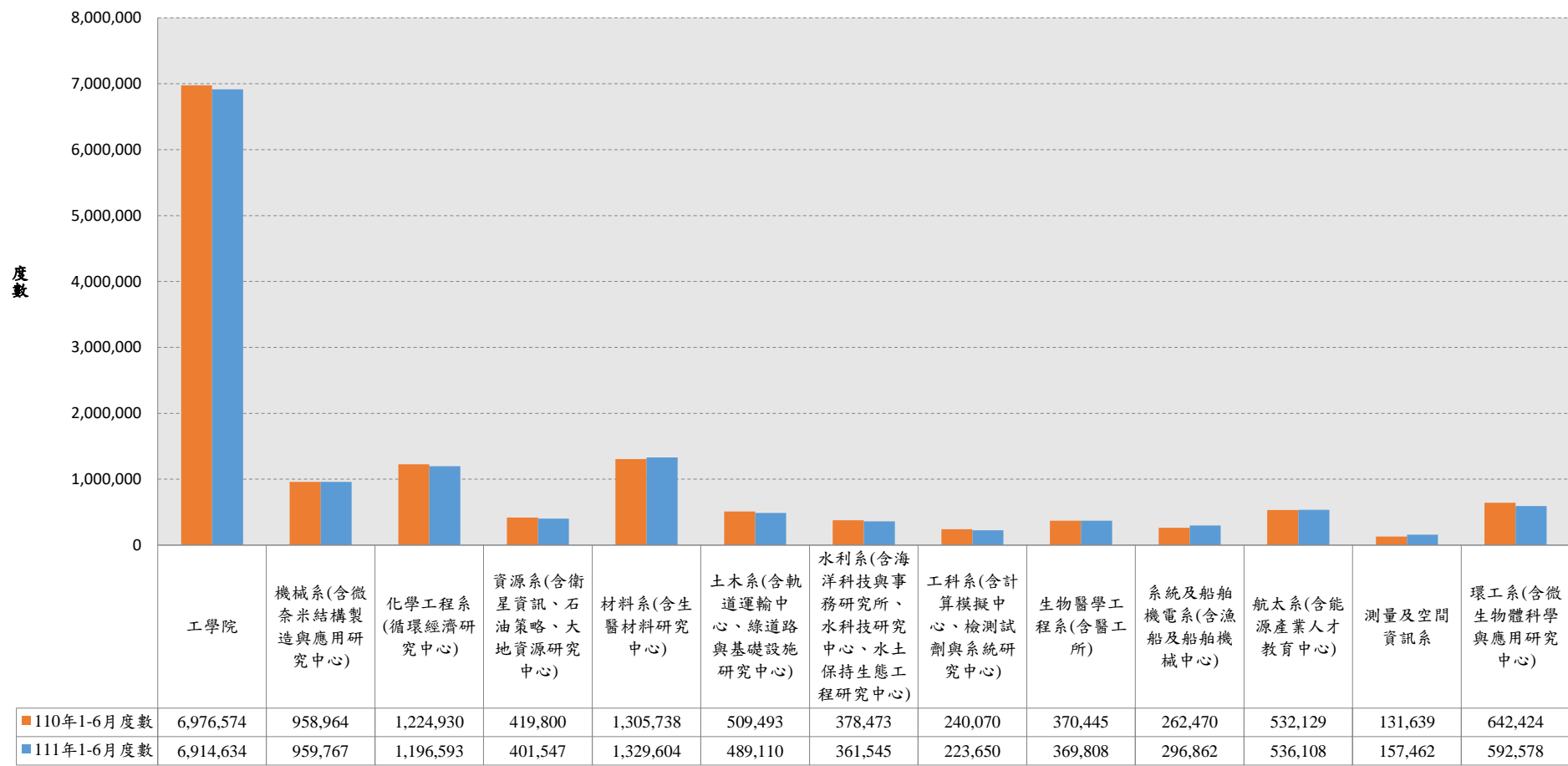
文學院111年（1~6月）相較於110年電費使用度數圖



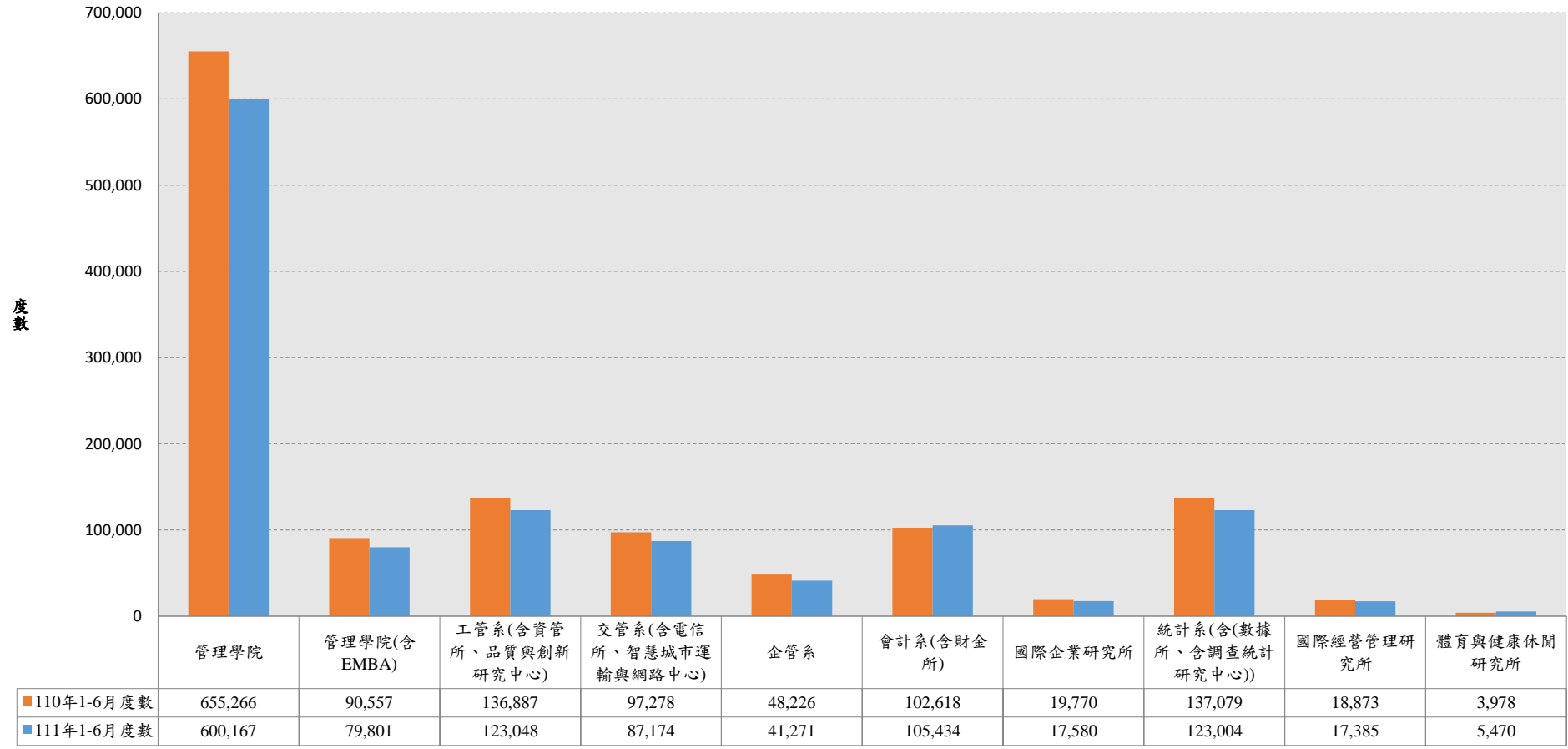
理學院111年（1~6月）相較於110年電費使用度數圖



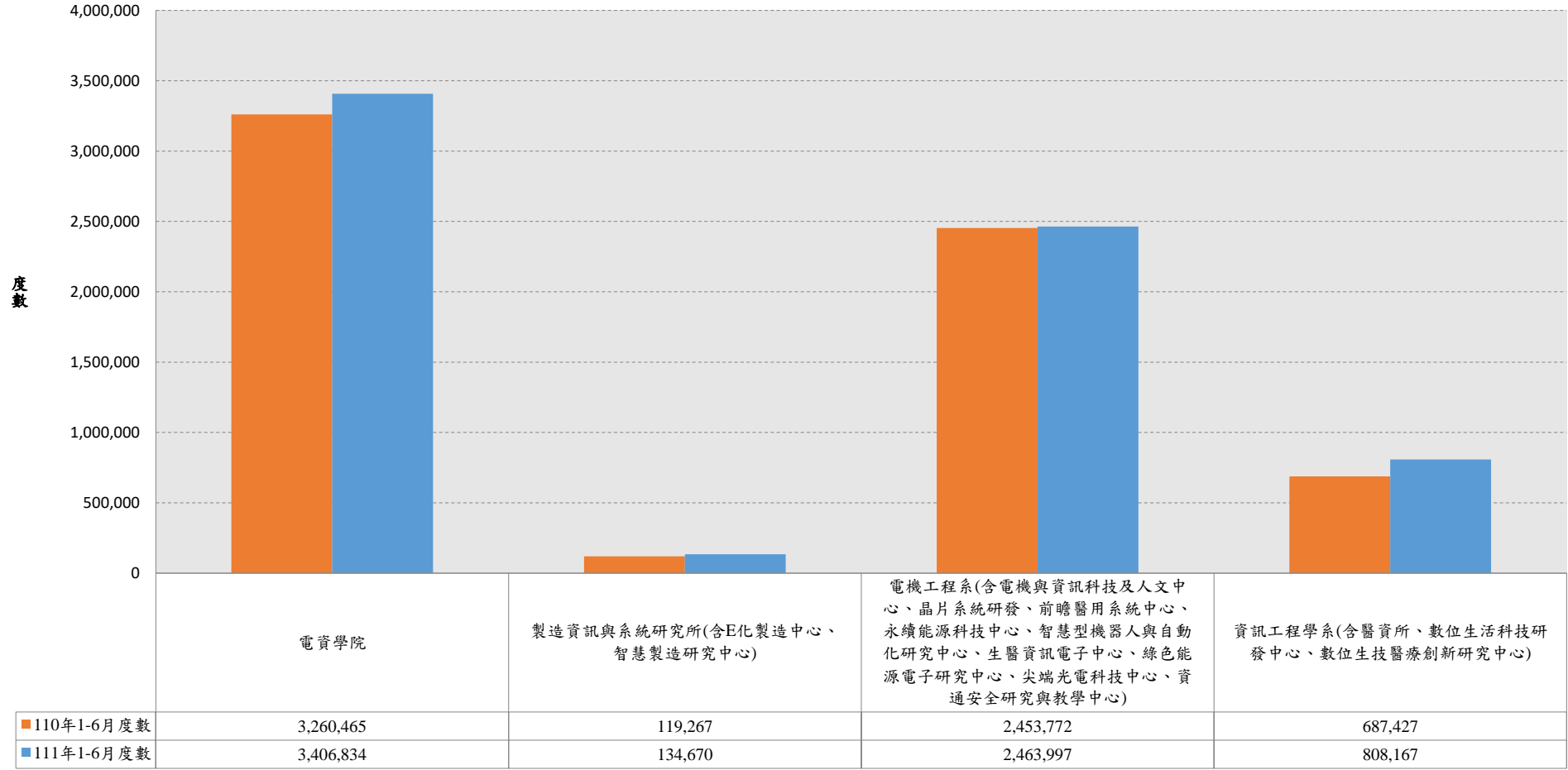
工學院111年（1~6月）相較於110年電費使用度數圖



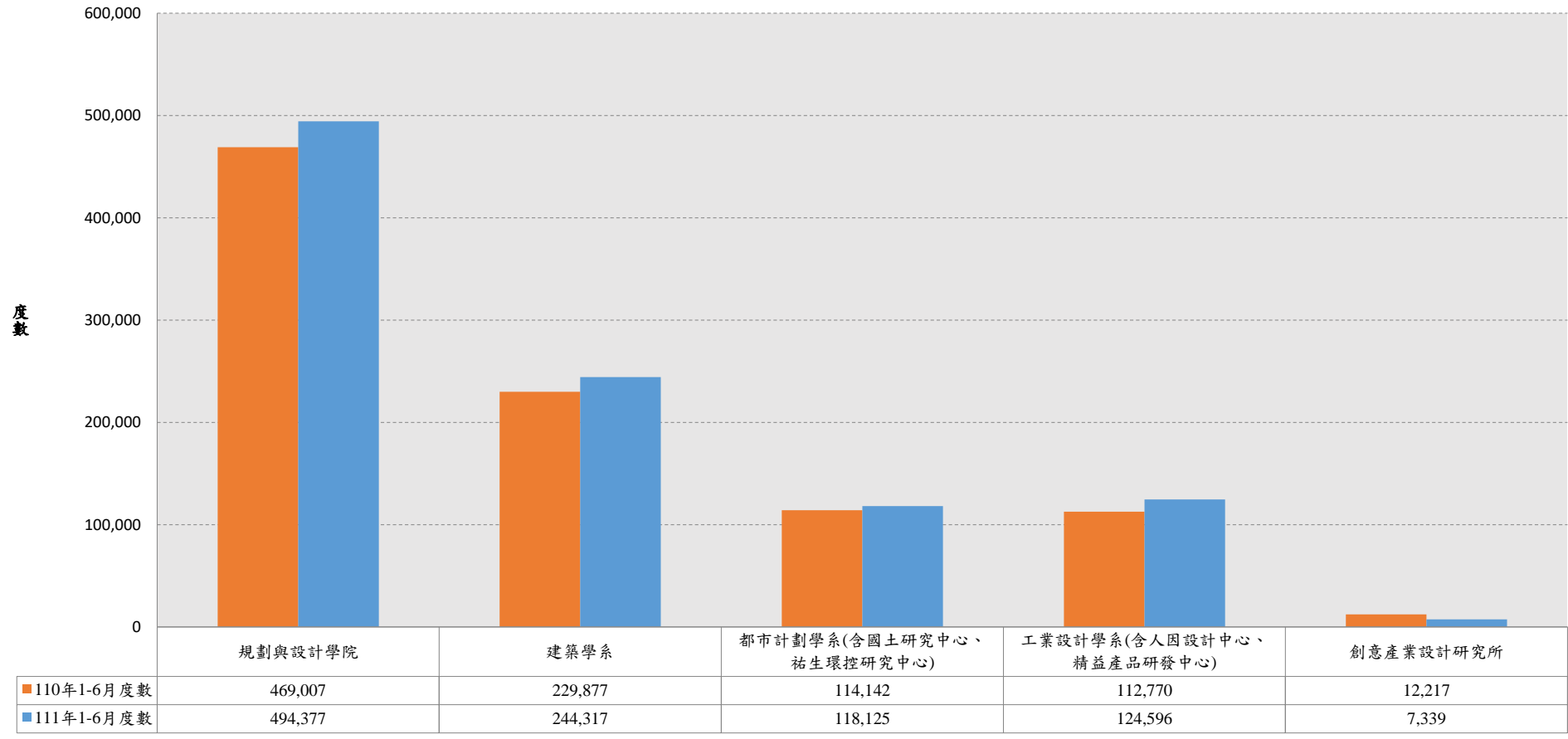
管理學院111年（1~6月）相較於110年電費使用度數圖



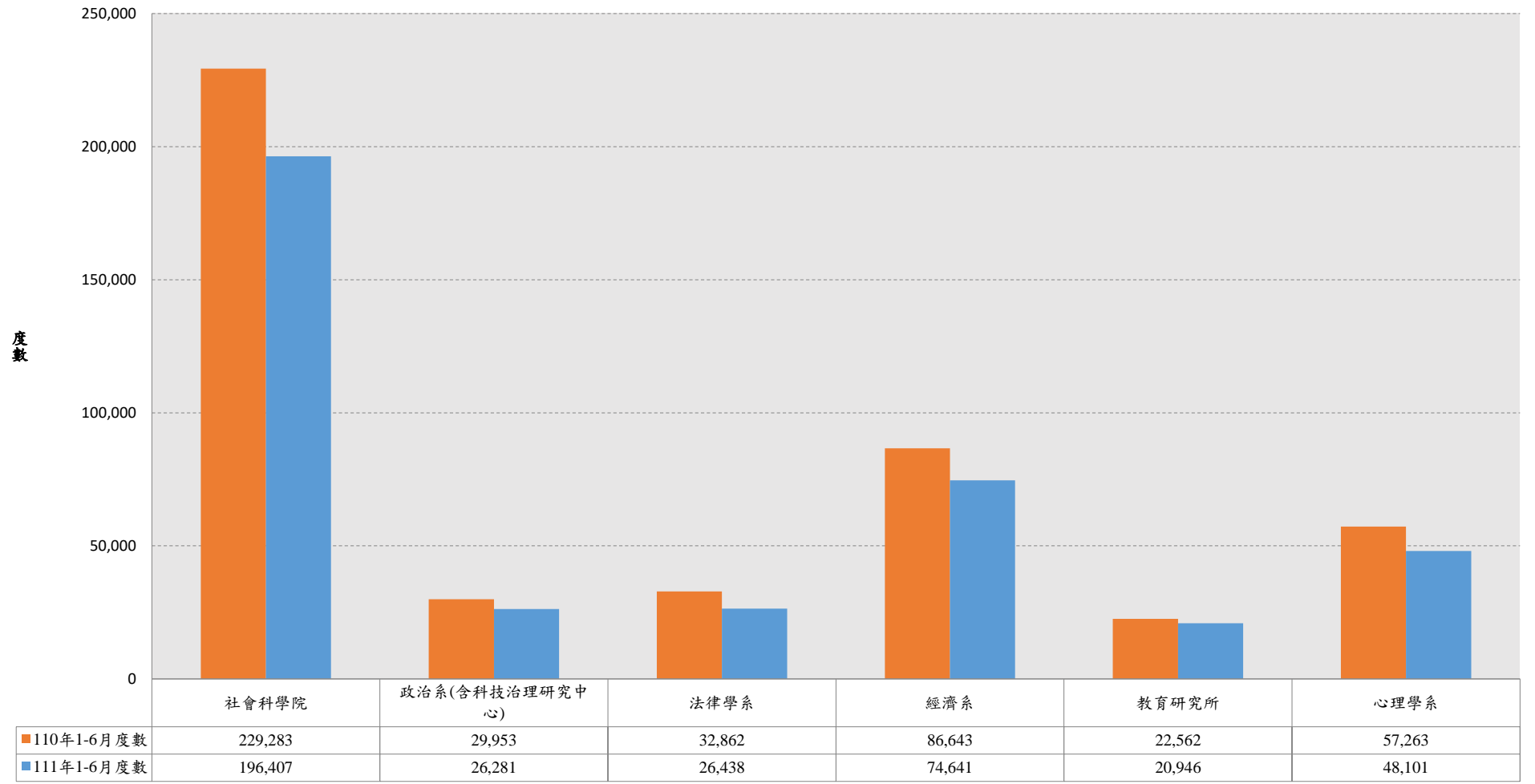
電資學院111年（1~6月）相較於110年電費使用度數圖



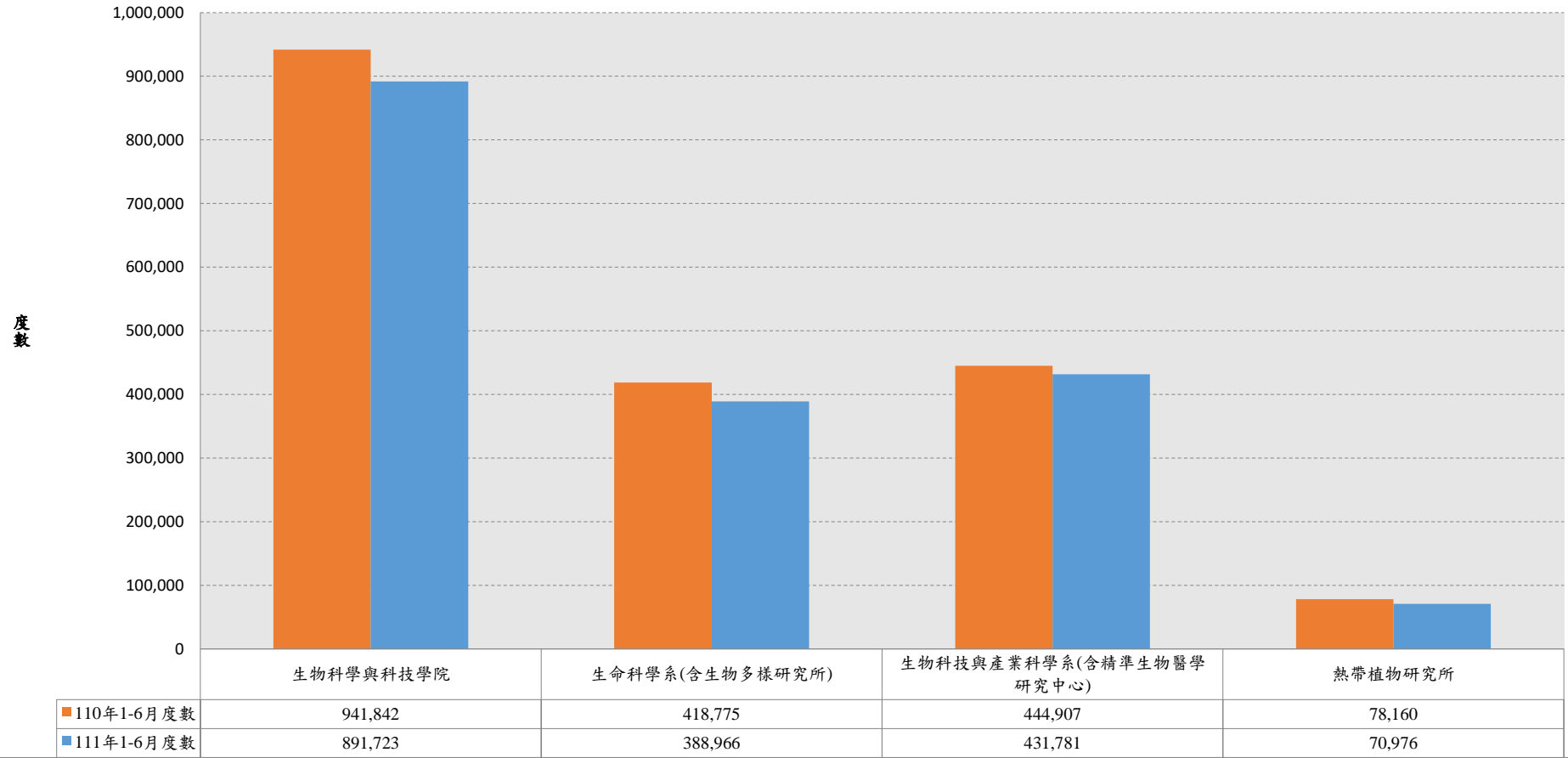
規劃與設計學院111年（1~6月）相較於110年電費使用度數圖



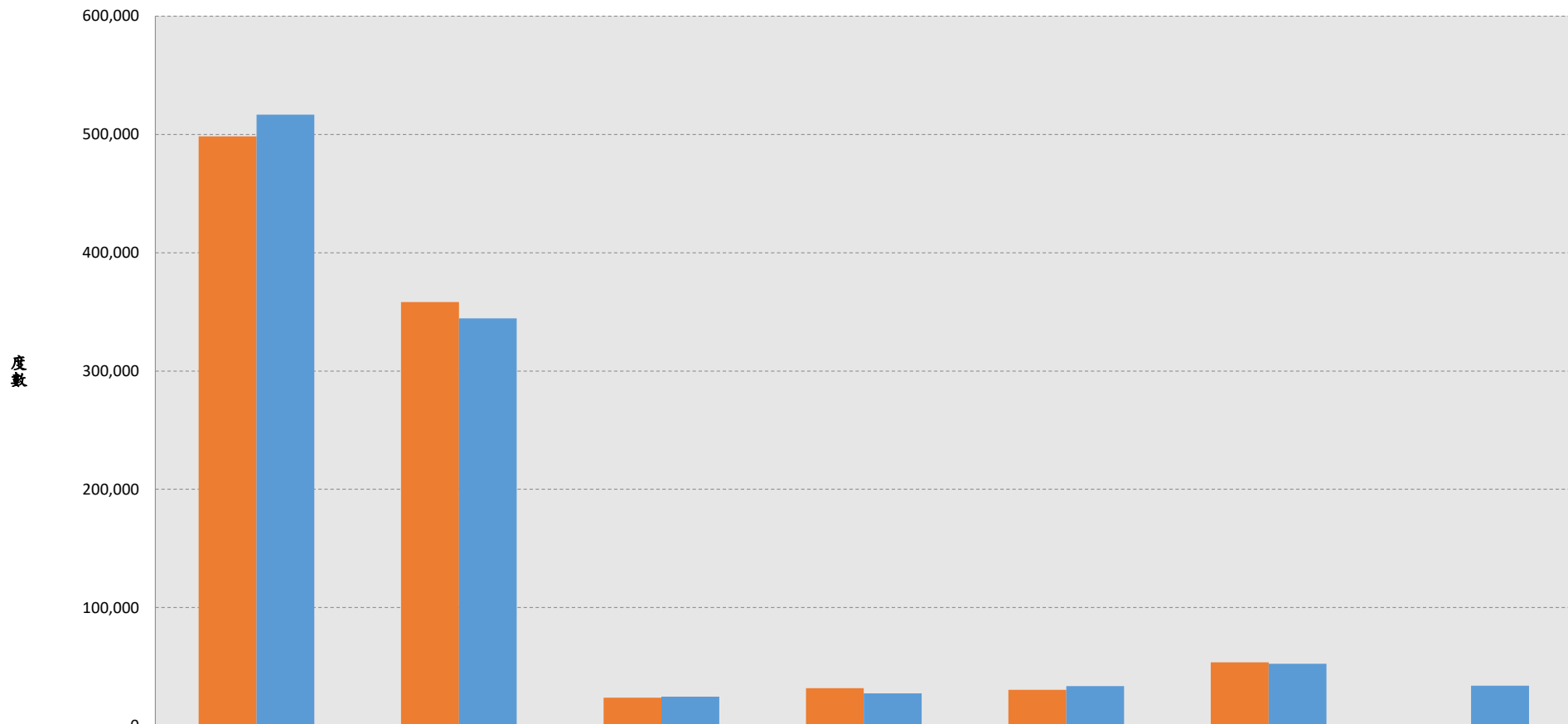
社會科學院111年（1~6月）相較於110年電費使用度數圖



生物學院111年（1~6月）相較於110年電費使用度數圖

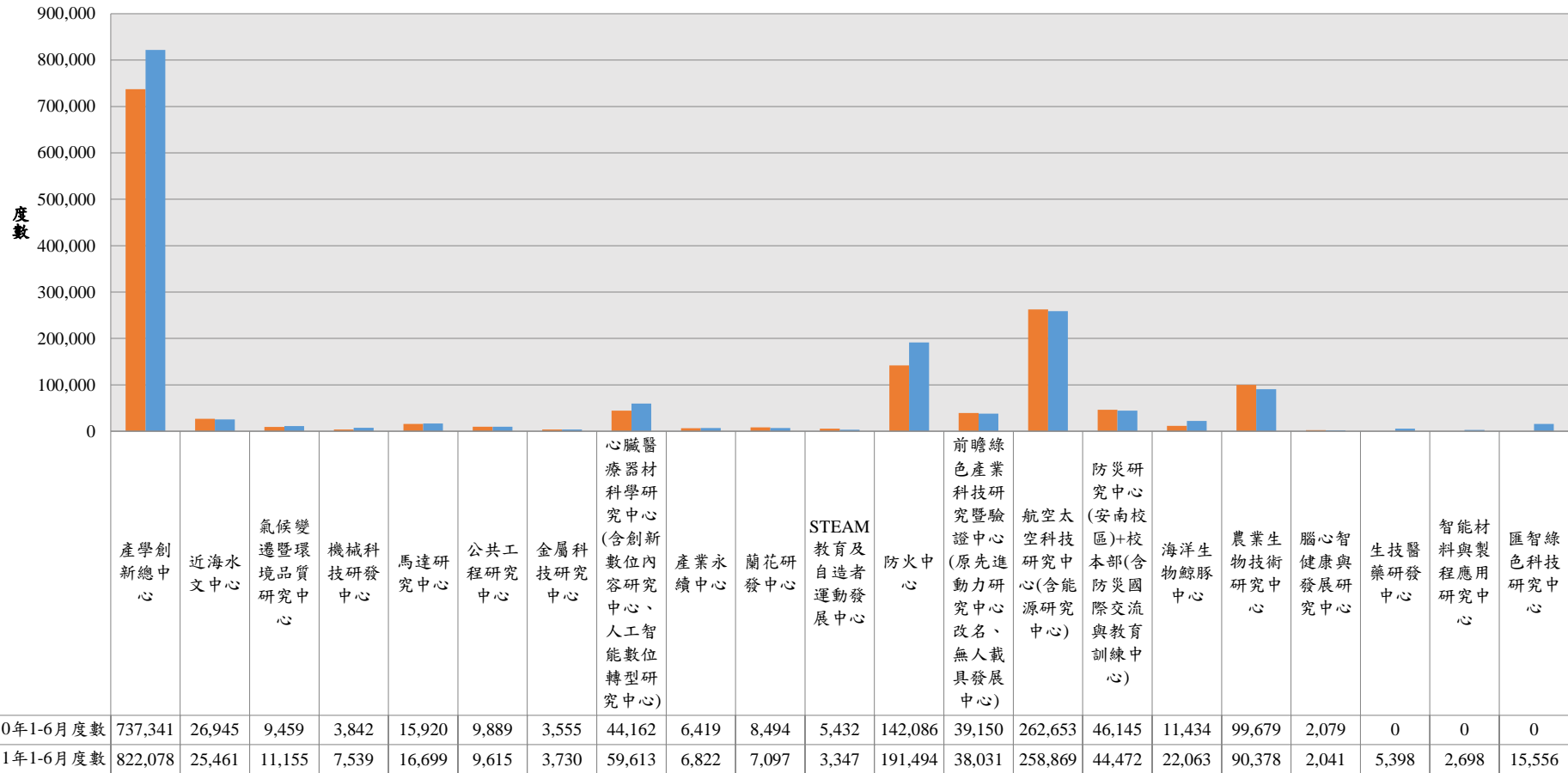


醫學院111年（1~6月）相較於110年電費使用度數圖

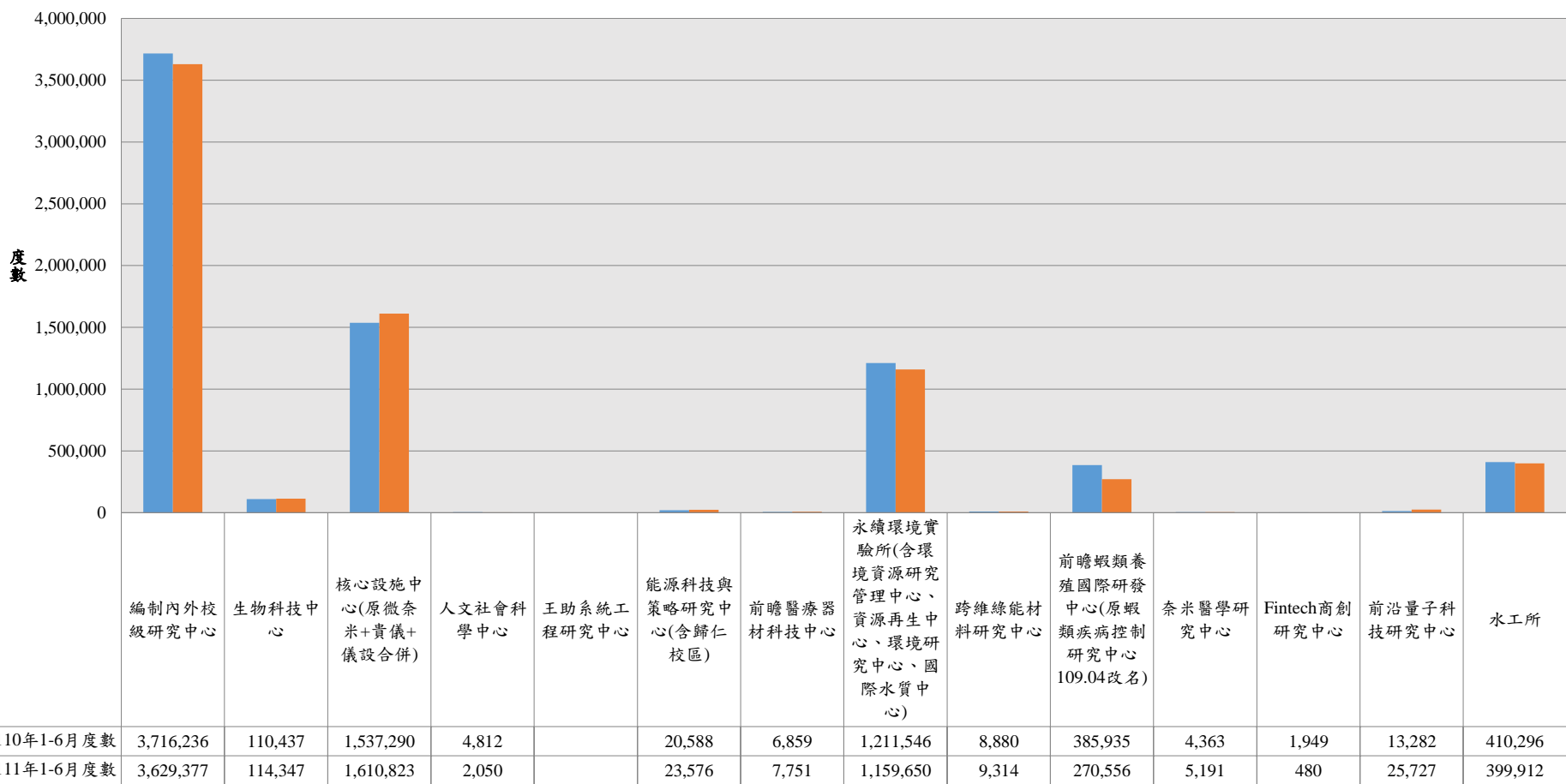


	醫學院	醫學檢驗生物技術學系 (含醫學檢驗技術中心)	護理學系	物理治療學系	職能治療學系	藥學系	牙醫系(110年7月開始計費)
110年1-6月度數	498,458	358,320	23,870	31,960	30,559	53,749	0
111年1-6月度數	516,817	344,480	24,710	27,456	33,626	52,579	33,966

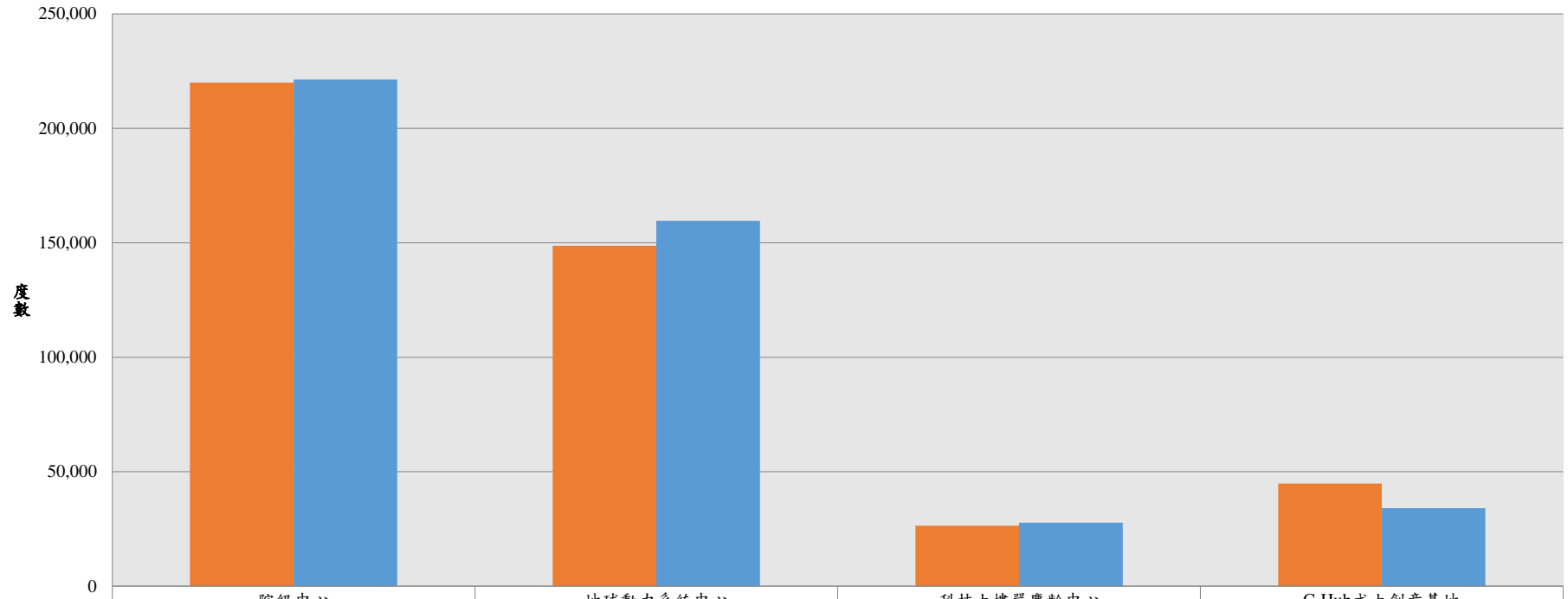
產學創新總中心111年（1~6月）相較於110年電費使用度數圖



編制內外校級研究中心111年（1~6月）相較於110年電費使用度數圖

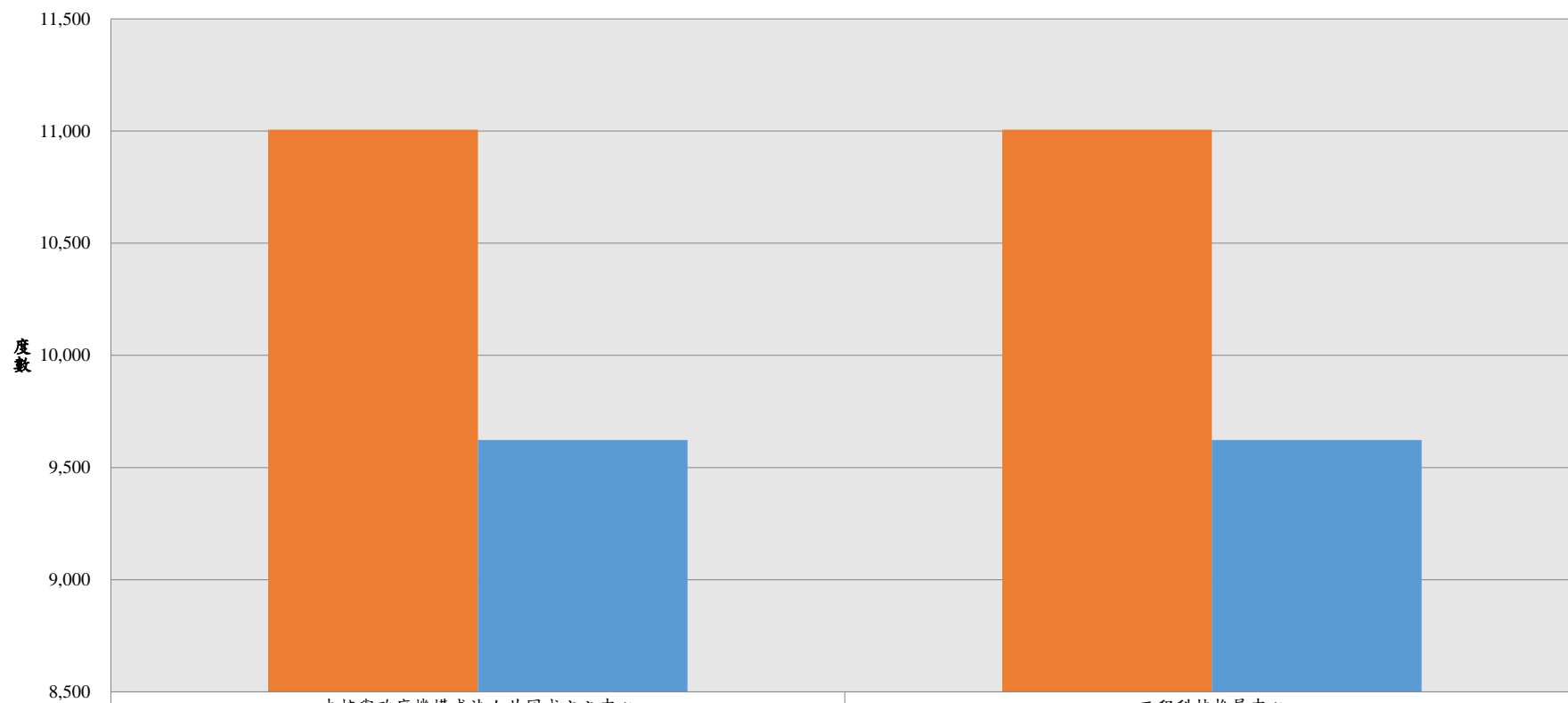


院級中心111年（1~6月）相較於110年電費使用度數圖



	院級中心	地球動力系統中心	科技大樓嚴慶齡中心	C-Hub成大創意基地
110年1-6月度數	219,952	148,710	26,444	44,798
111年1-6月度數	221,347	159,590	27,738	34,019

本校與政府機構或法人共同成立之中心111年（1~6月）相較於110年電費使用度數圖



	本校與政府機構或法人共同成立之中心	工程科技推展中心
110年1-6月度數	11,006	11,006
111年1-6月度數	9,622	9,622

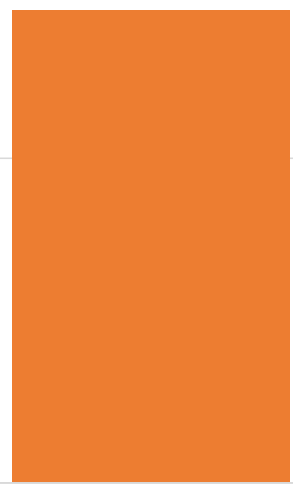
111年控管單位總用電量（1~6月）相較於110年電費使用度數圖

20,000,000

19,500,000

19,000,000

■ 度數



110年1-6月度數

19,728,453

111年1-6月度數

19,508,411