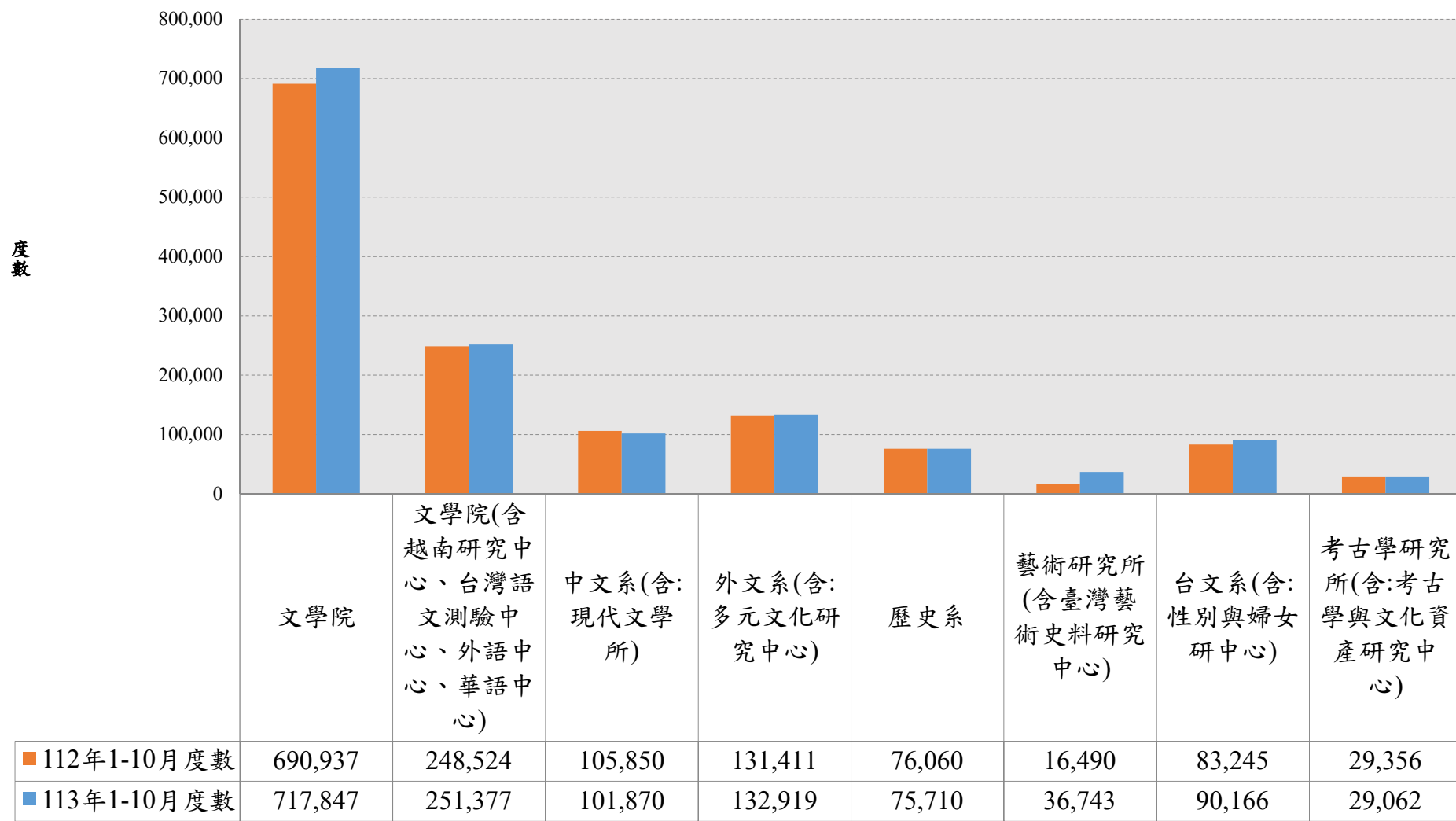
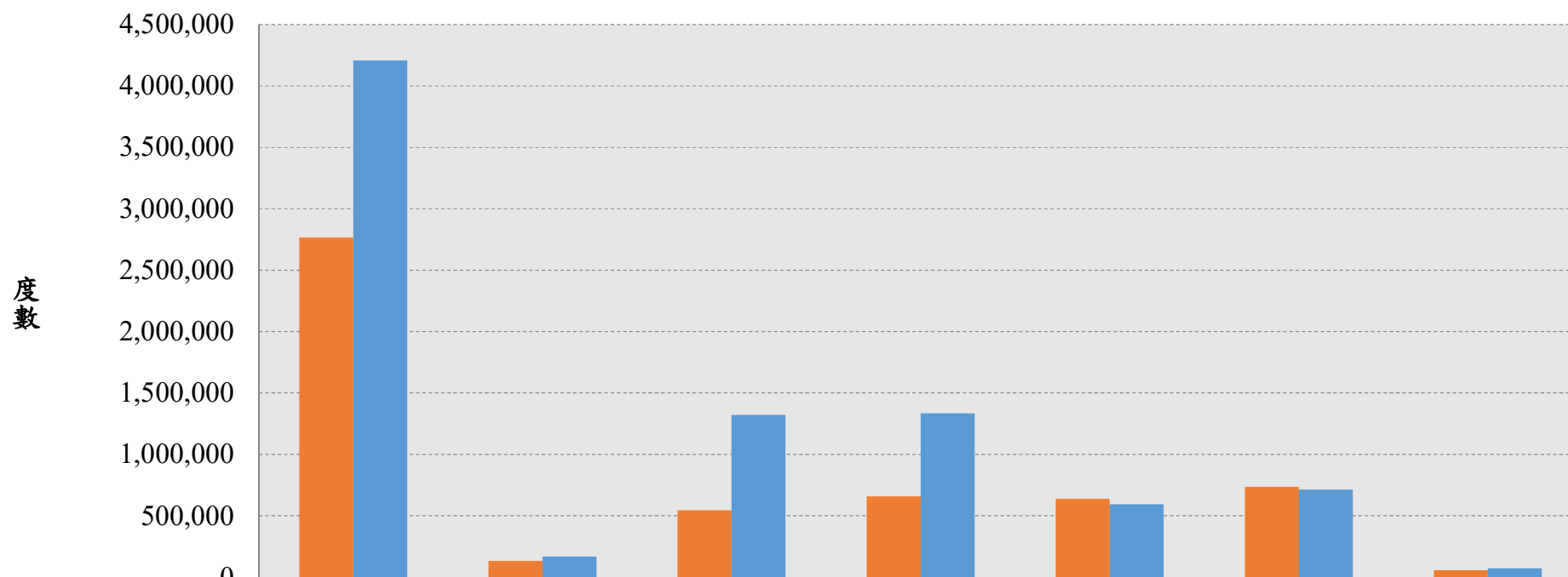


文學院113年（1~10月）相較於112年電費使用度數圖

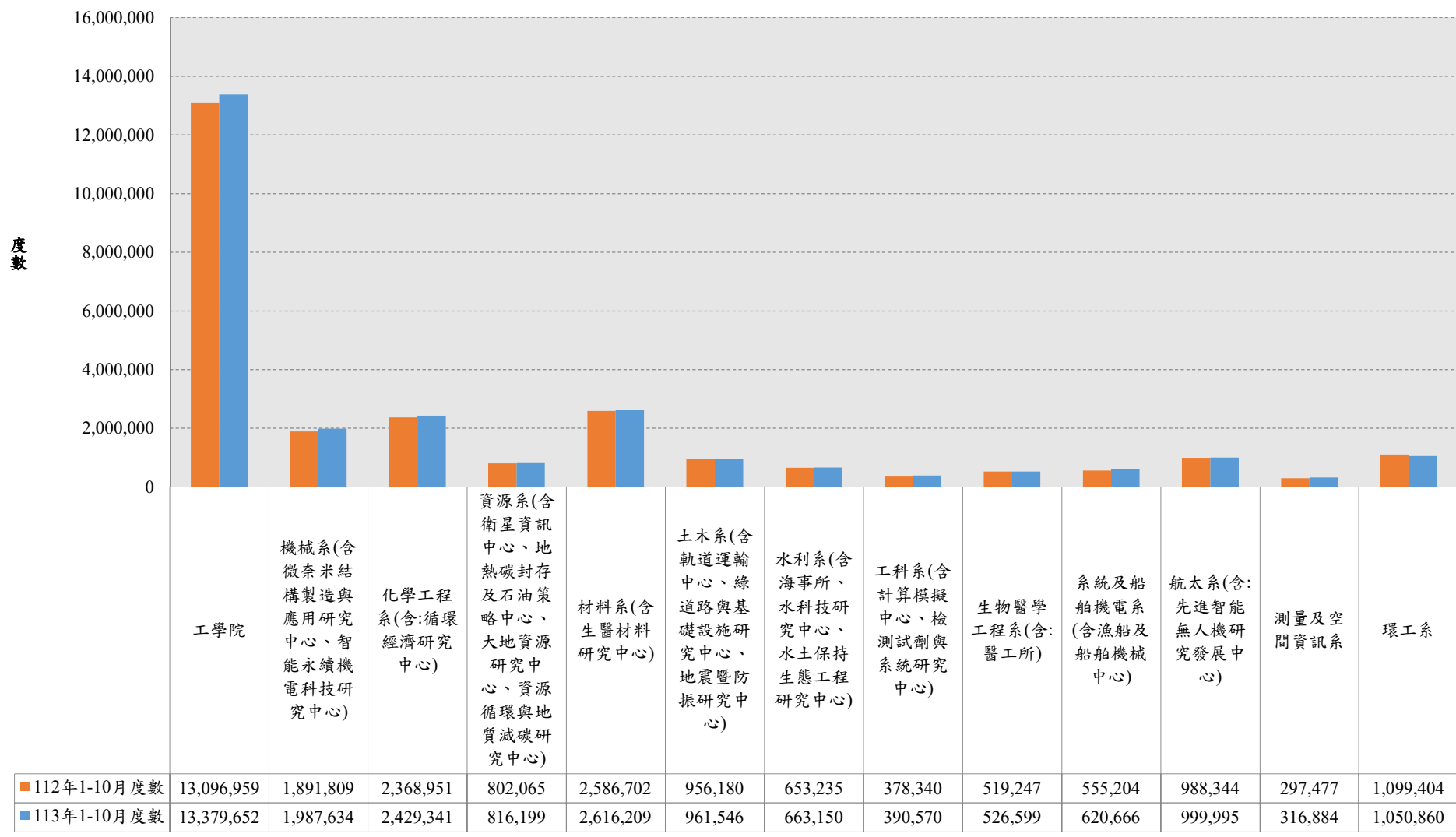


理學院113年（1~10月）相較於112年電費使用度數圖

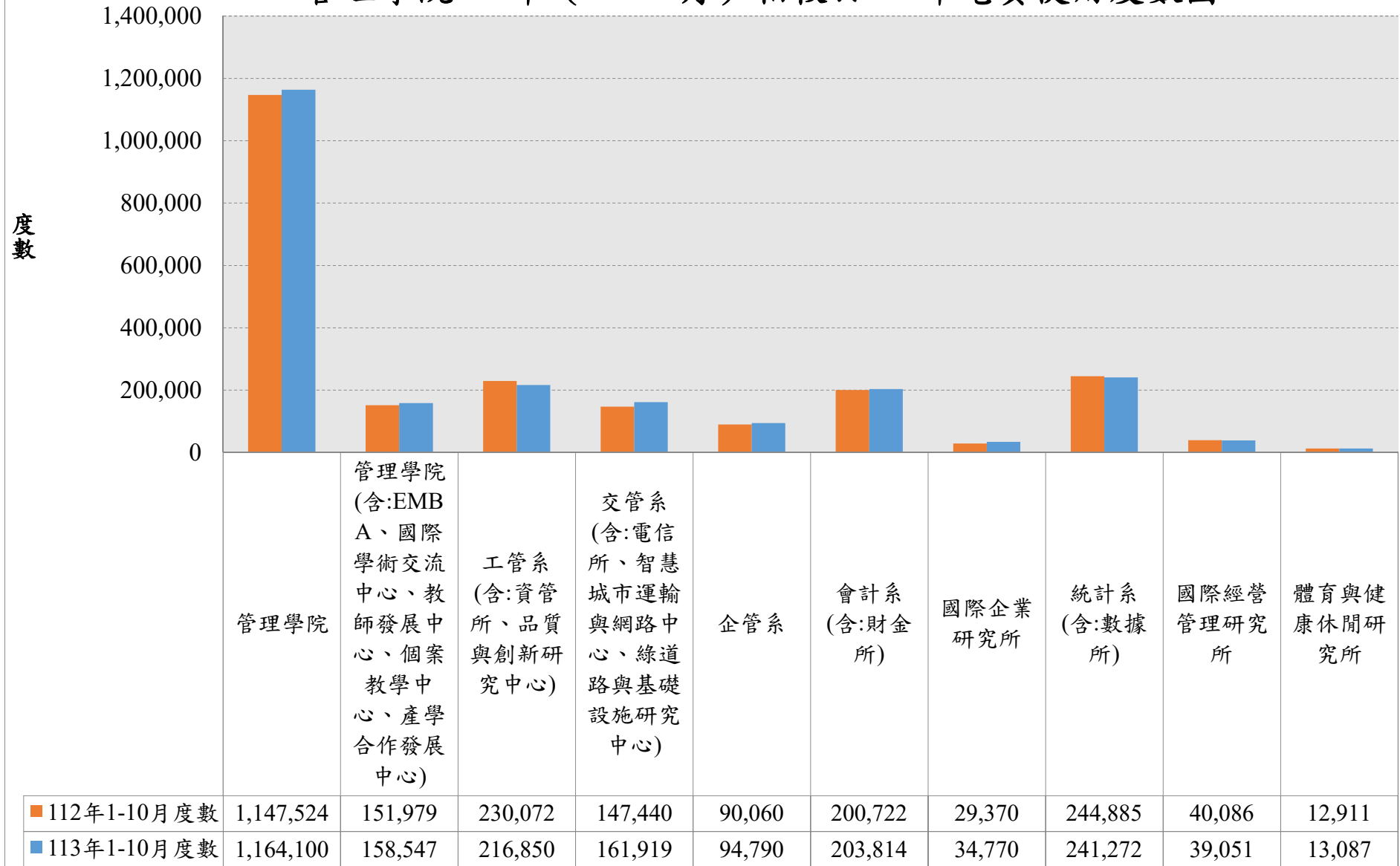


理學院	2,765,276	131,625	545,725	657,679	637,158	736,220	56,869
數學系	131,625	169,004	1,321,404	1,334,192	594,786	713,503	72,754
物理系	545,725						
化學系	657,679						
地球科學系 (含全球觀測與資料分析中心)	637,158						
光電科學與工程學系	736,220						
太空與電漿科學研究所 (含:前瞻電漿研究中心)	56,869						

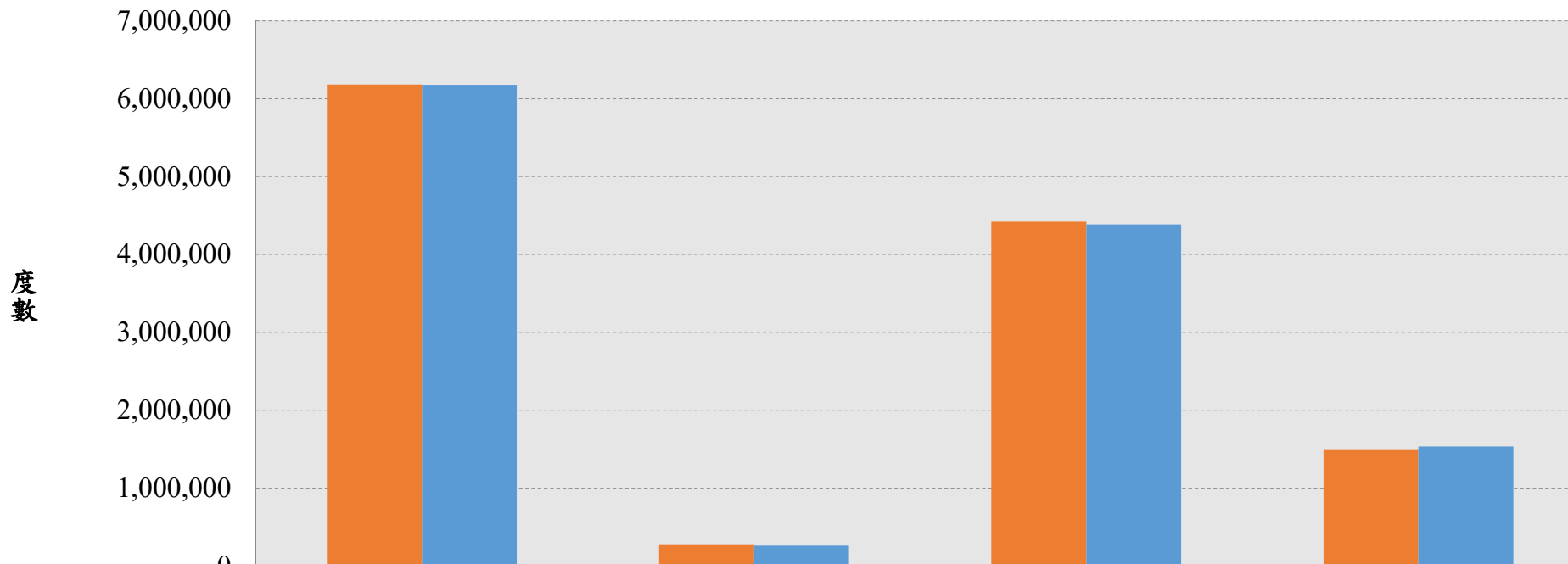
工學院113年（1~10月）相較於112年電費使用度數圖



管理學院113年（1~10月）相較於112年電費使用度數圖

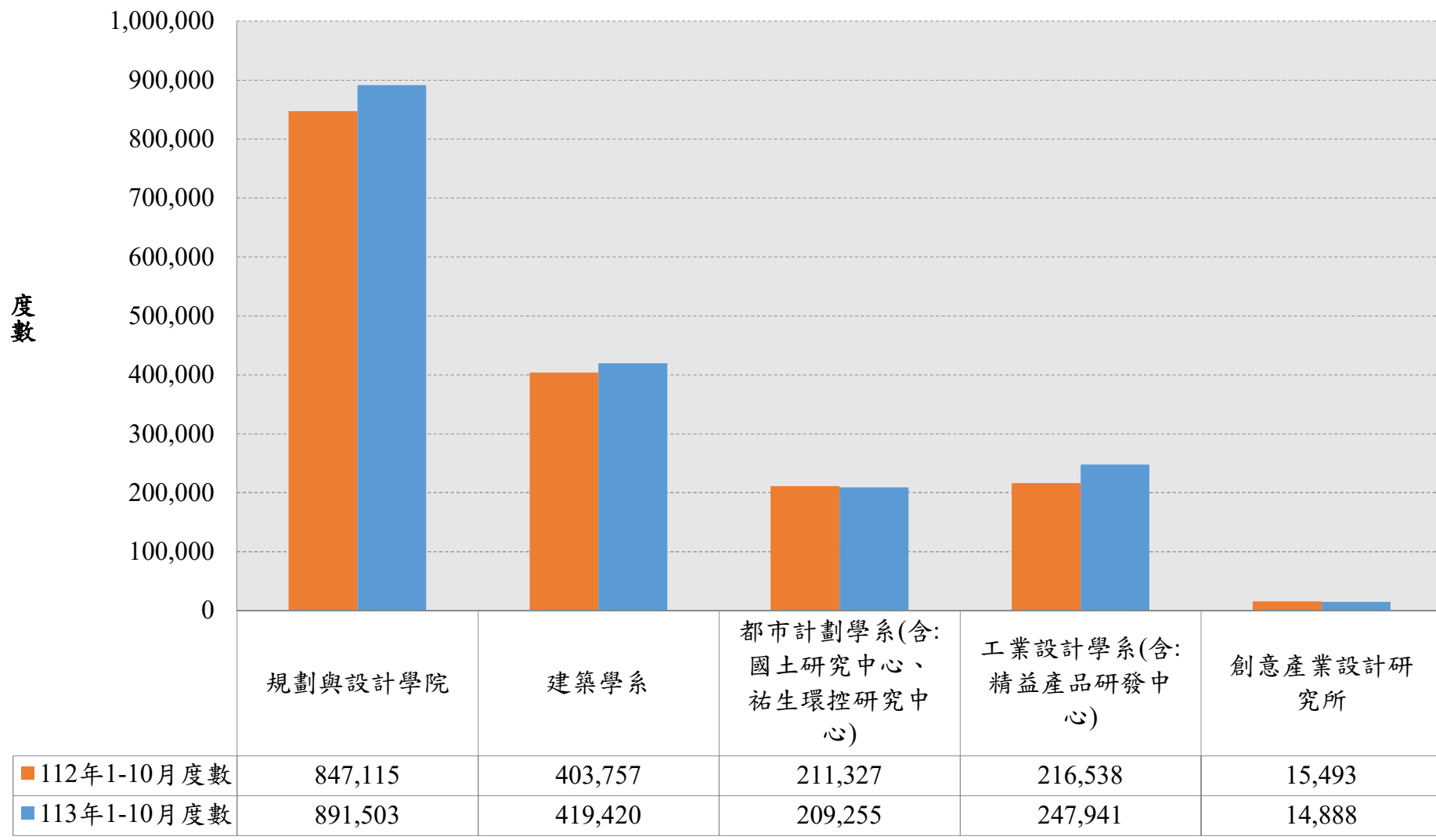


電資學院113年（1~10月）相較於112年電費使用度數圖

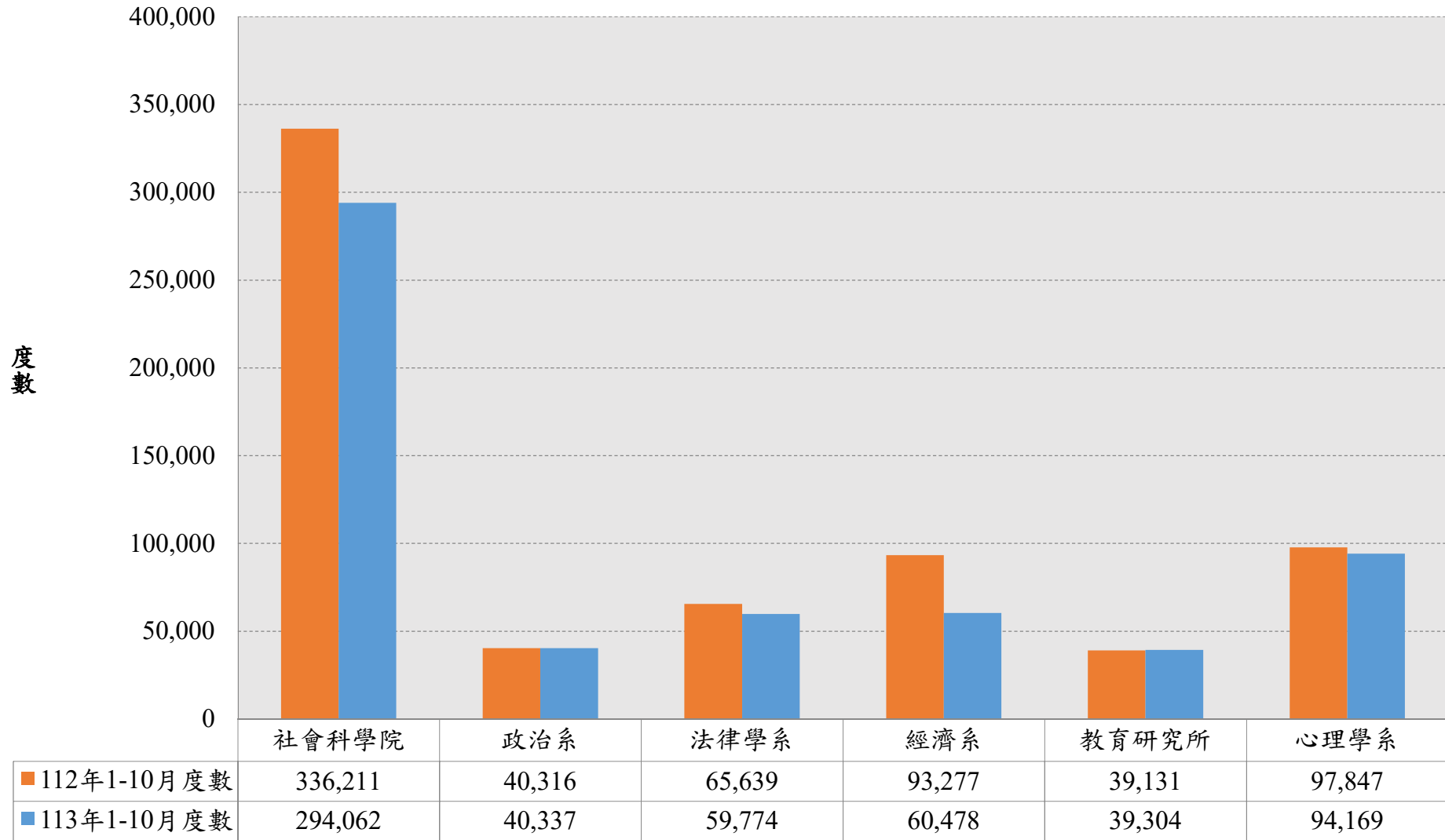


	電資學院	製造資訊與系統研究所(含:智慧製造研究中心)	電機工程系(含晶片系統研發、前瞻醫用系統中心、綠色能源電子研究中心、高熵科技應用中心、永續能源科技中心)	資訊工程學系(含醫資所、數位生活科技研發中心、數位生技醫療創新研究中心)
■ 112年1-10月度數	6,181,064	265,849	4,417,984	1,497,231
■ 113年1-10月度數	6,176,914	259,314	4,383,520	1,534,080

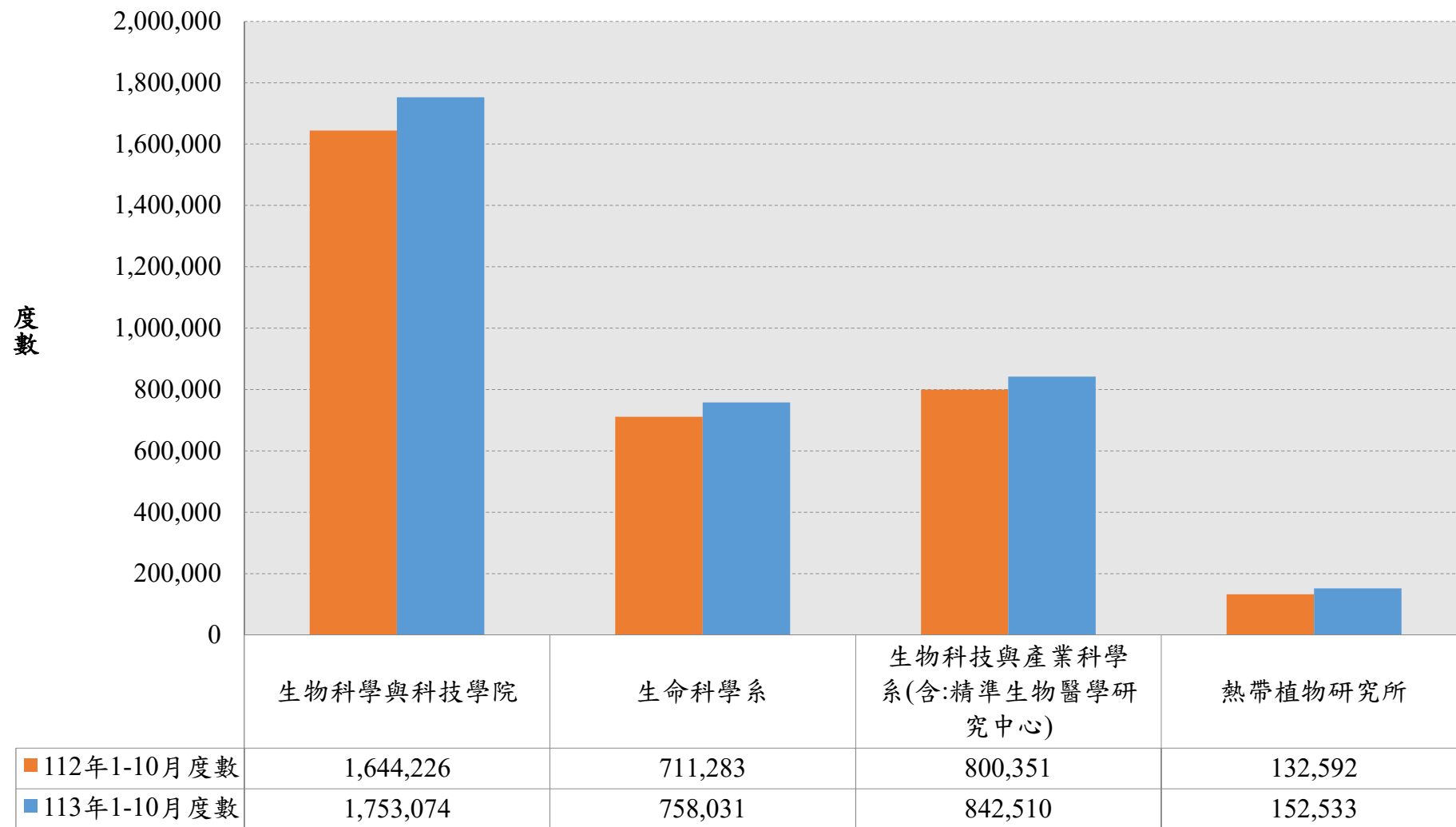
規劃與設計學院113年（1~10月）相較於112年電費使用度數圖



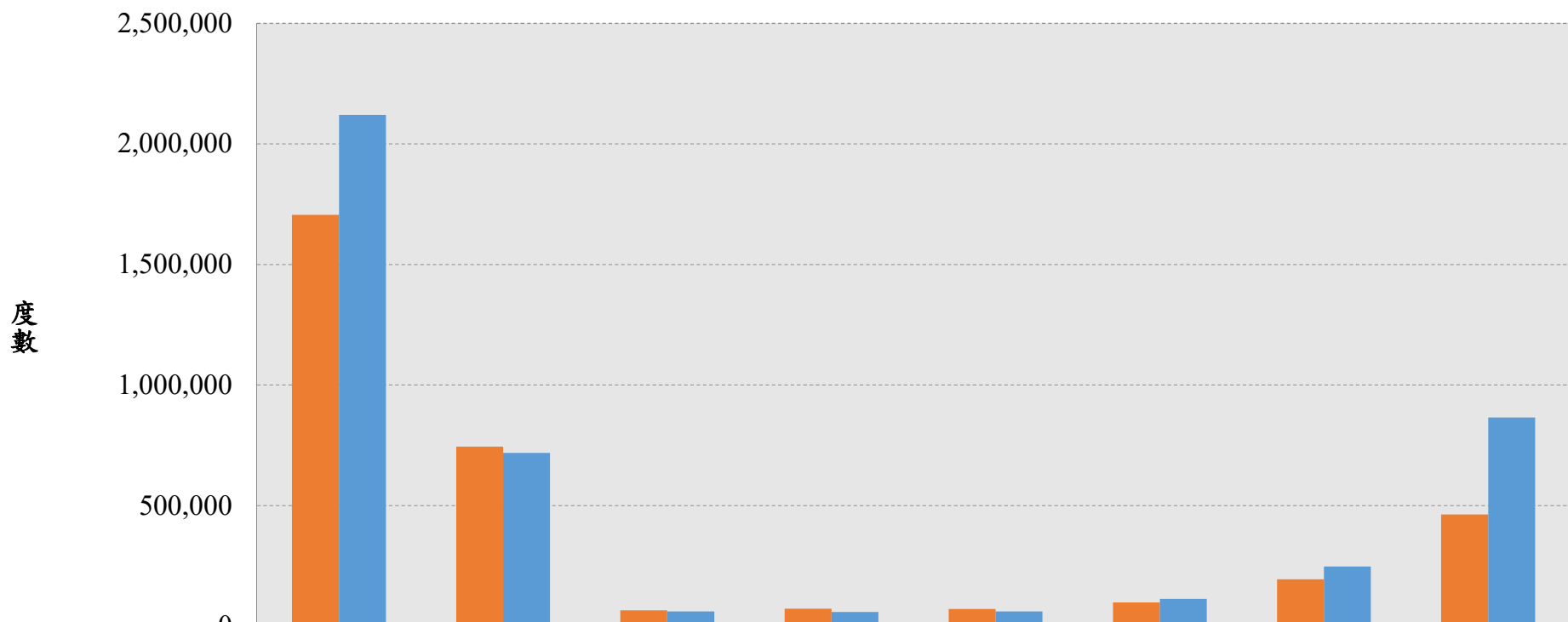
社會科學院113年（1~10月）相較於112年電費使用度數圖



生物學院113年（1~10月）相較於112年電費使用度數圖



醫學院113年（1~10月）相較於112年電費使用度數圖



■ 112年1-10月度數	1,704,708	744,138	64,626	71,978	70,079	97,714	193,613	462,560
■ 113年1-10月度數	2,120,740	717,520	60,511	57,830	60,493	112,712	247,294	864,380

113年各學院總用電量（1~10月）相較於112年電費使用度數圖

31,000,000

30,000,000

29,000,000

28,000,000

27,000,000



112年1-10月度數

113年1-10月度數

■ 度

28,414,020

30,703,535