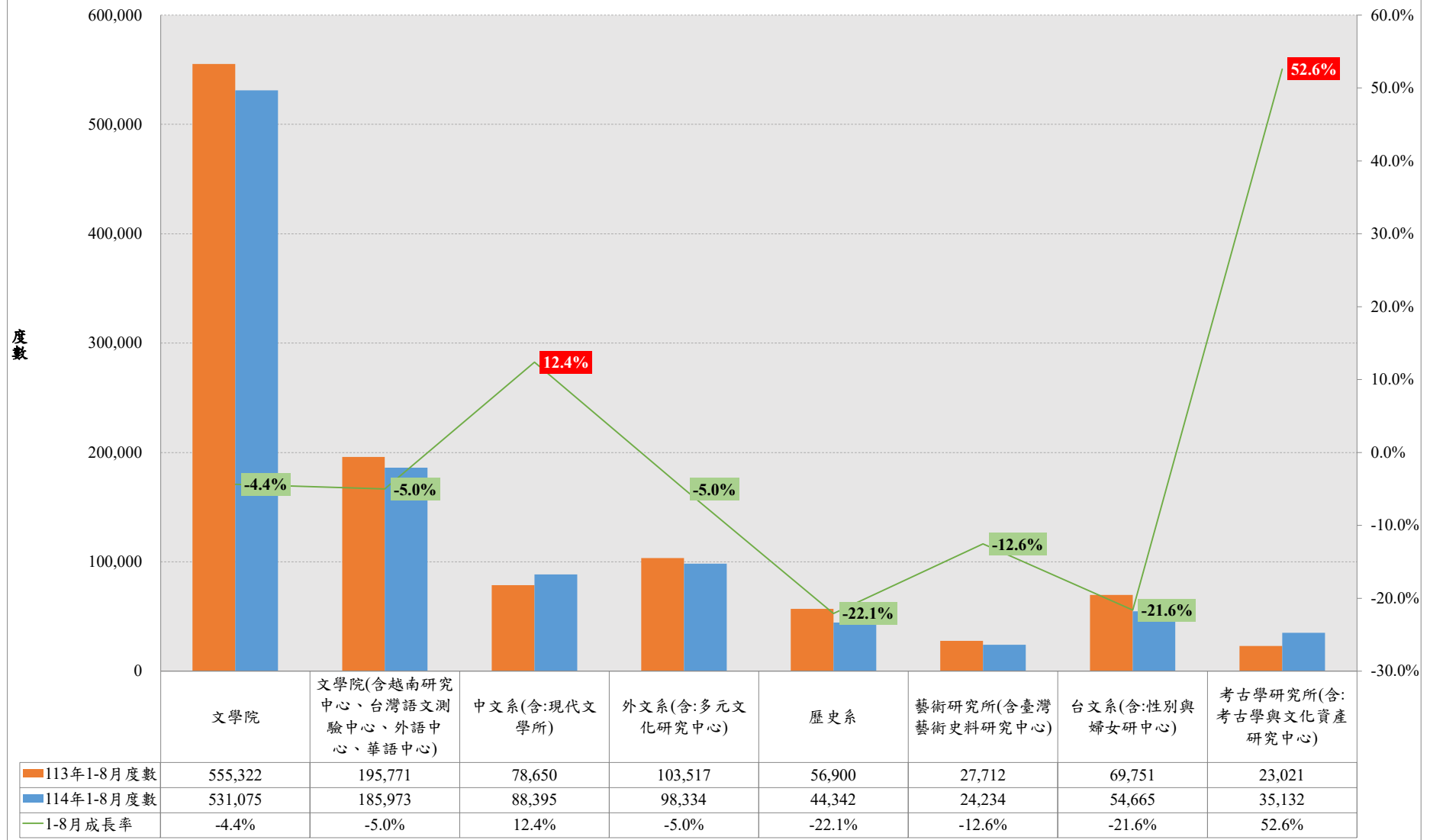


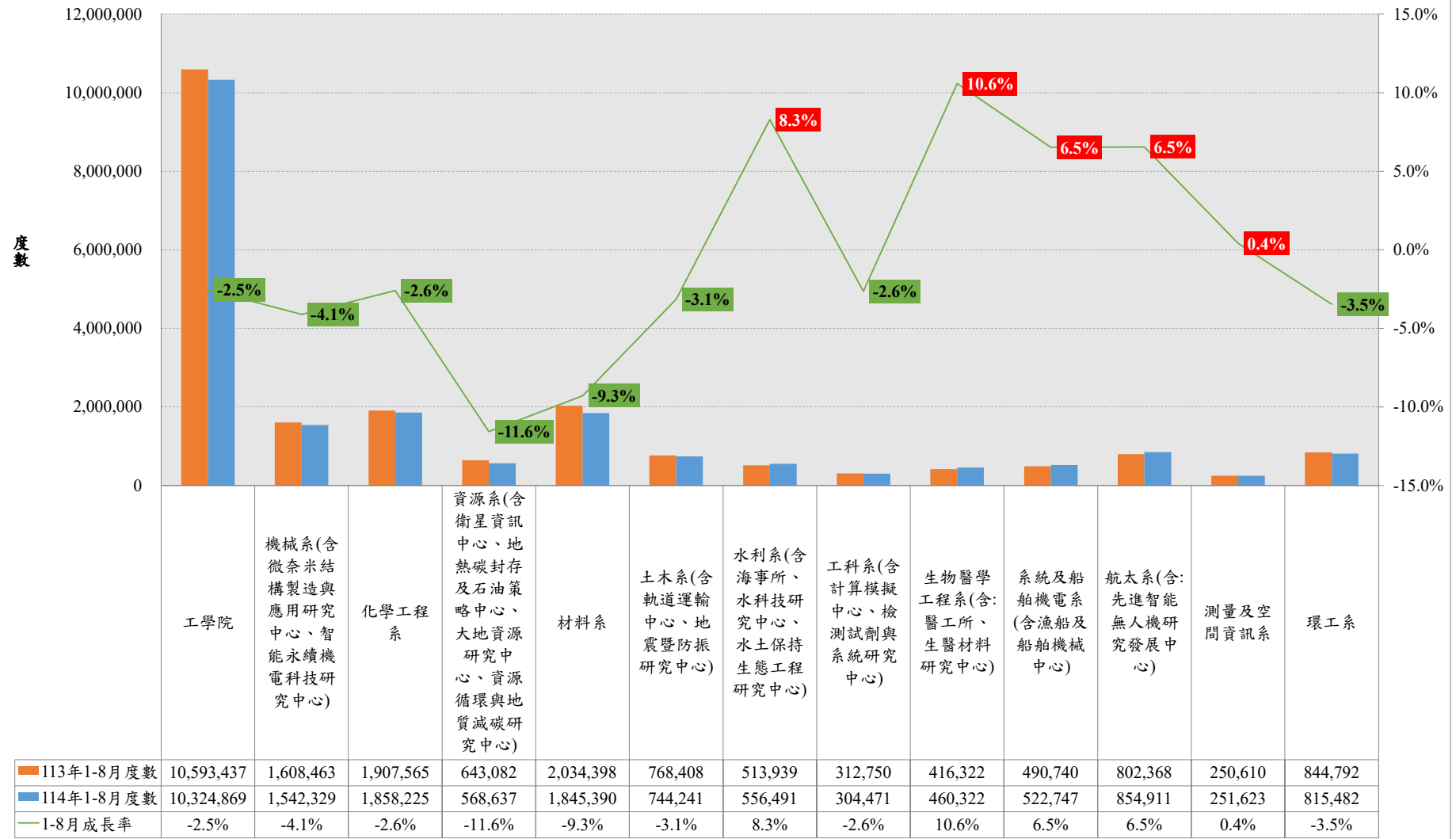
文學院114年（1～8月）相較於113年電費使用度數圖



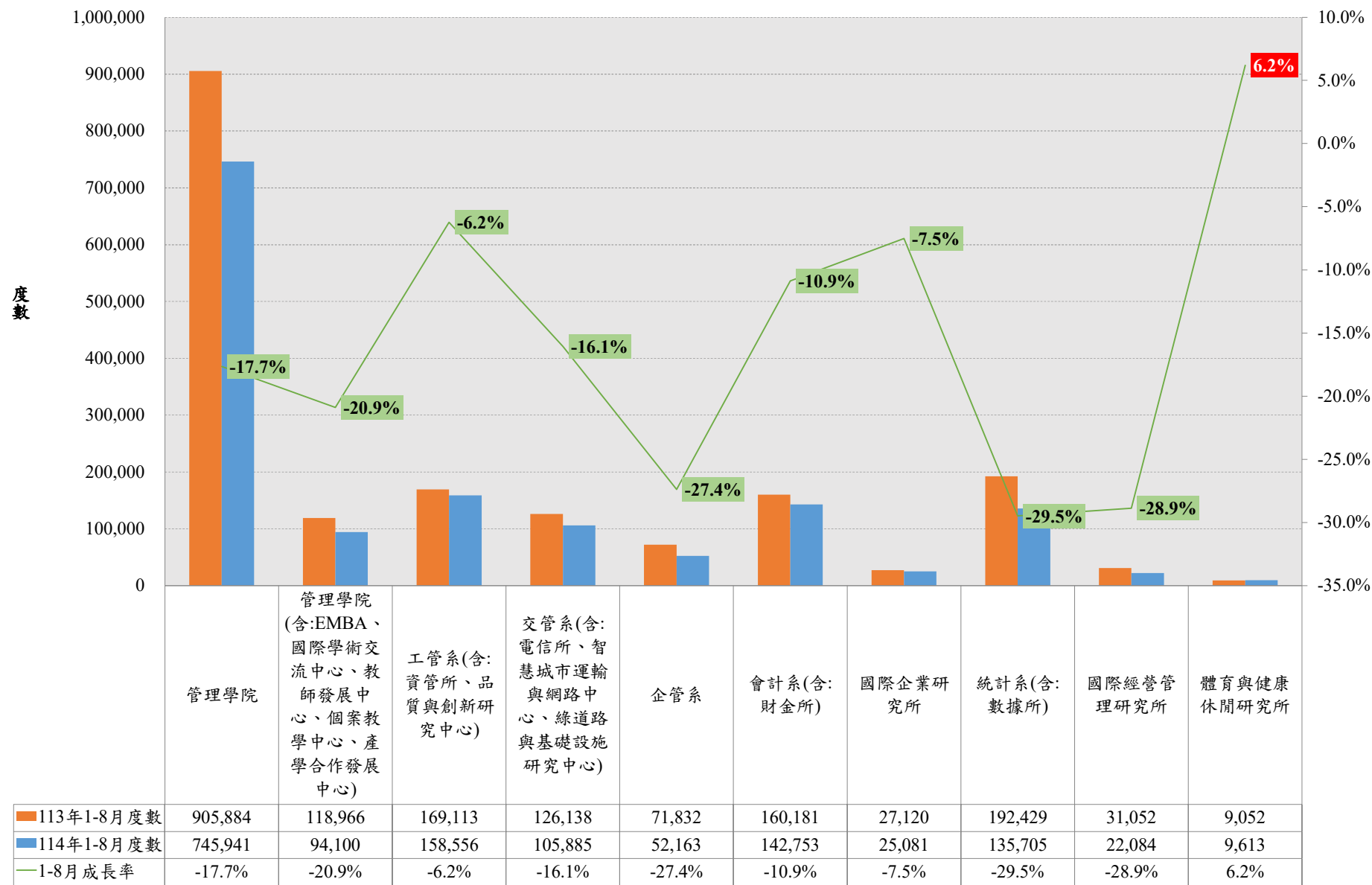
理學院114年（1～8月）相較於113年電費使用度數圖



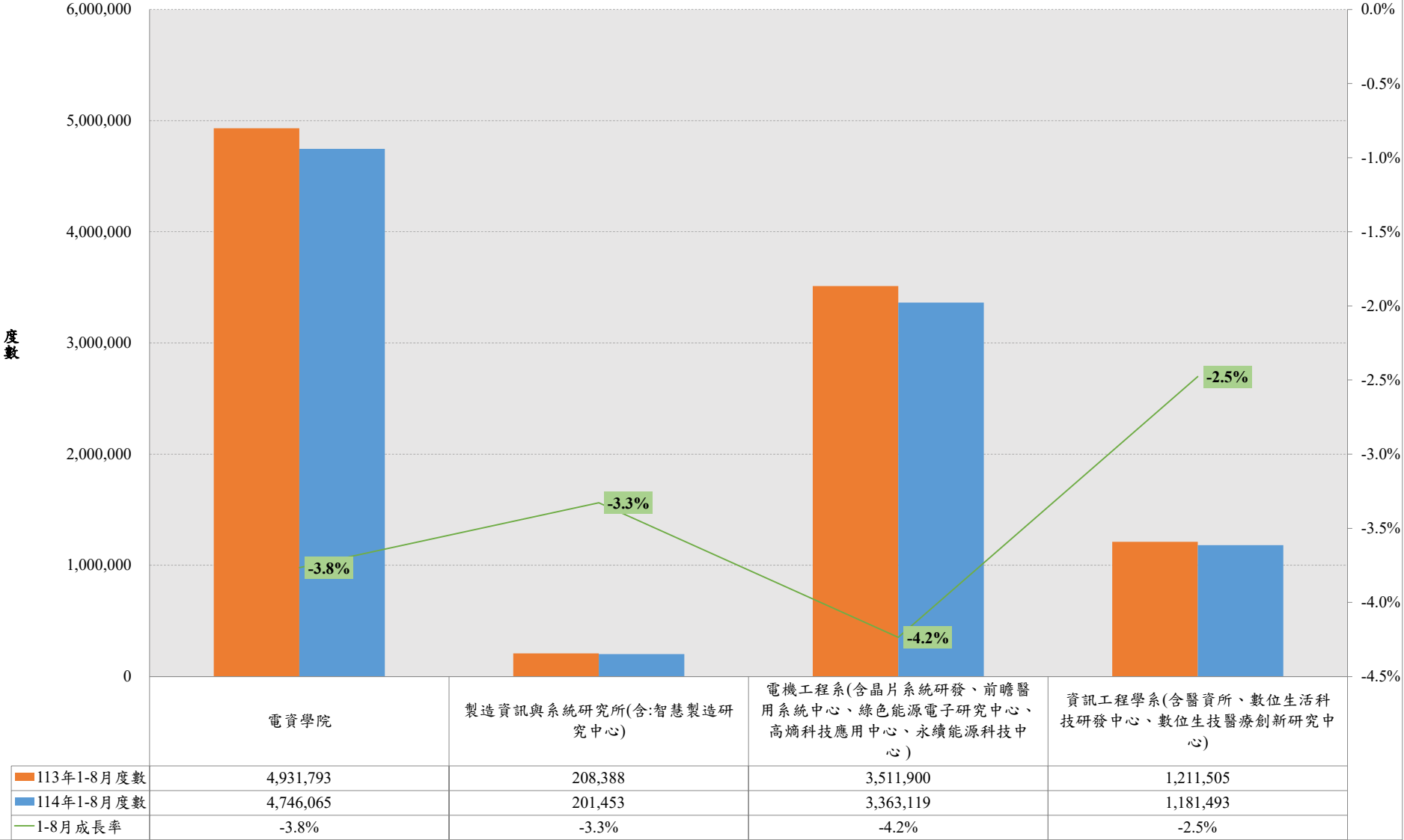
工學院114年（1～8月）相較於113年電費使用度數圖



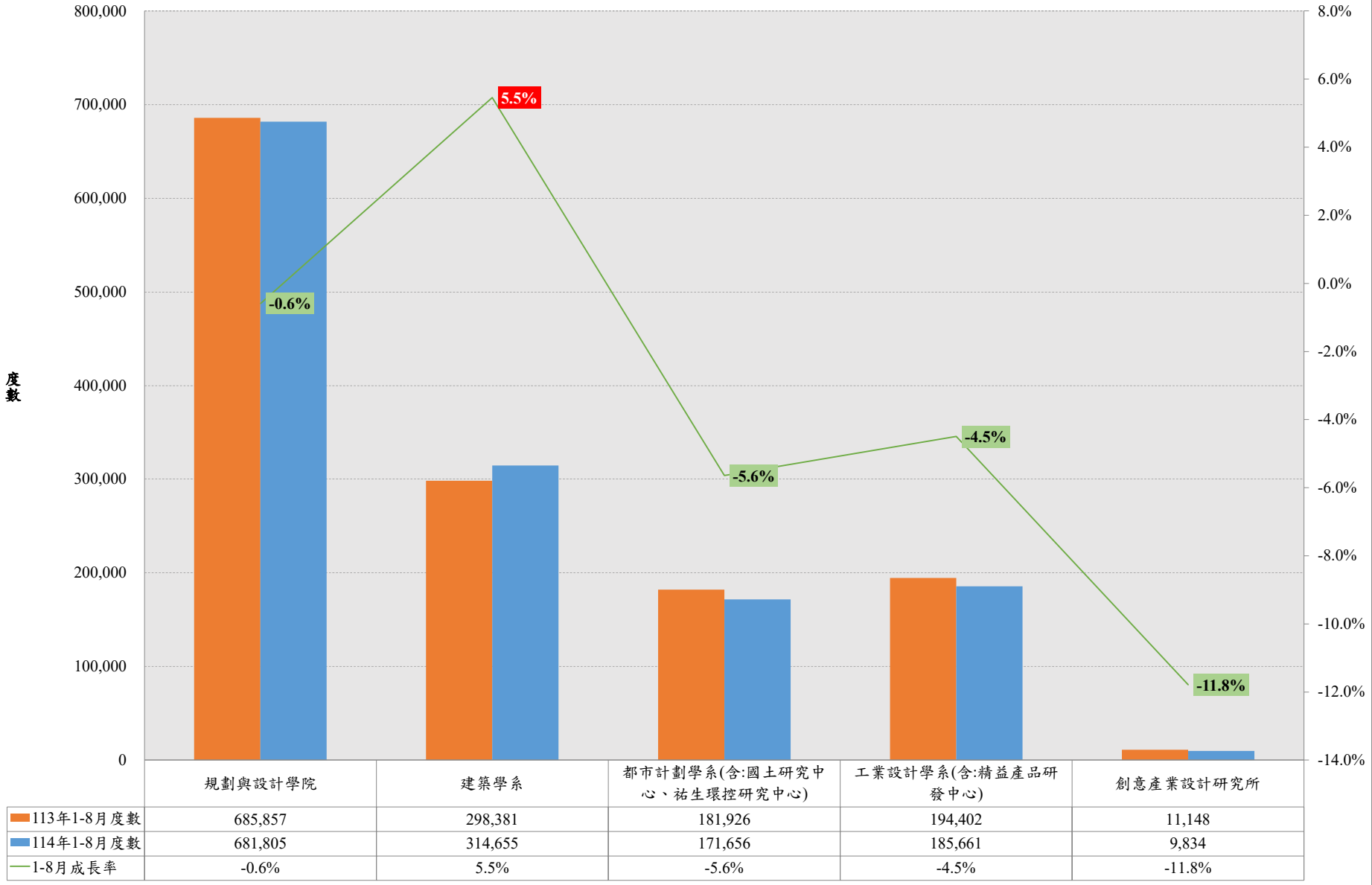
管理學院114年（1～8月）相較於113年電費使用度數圖



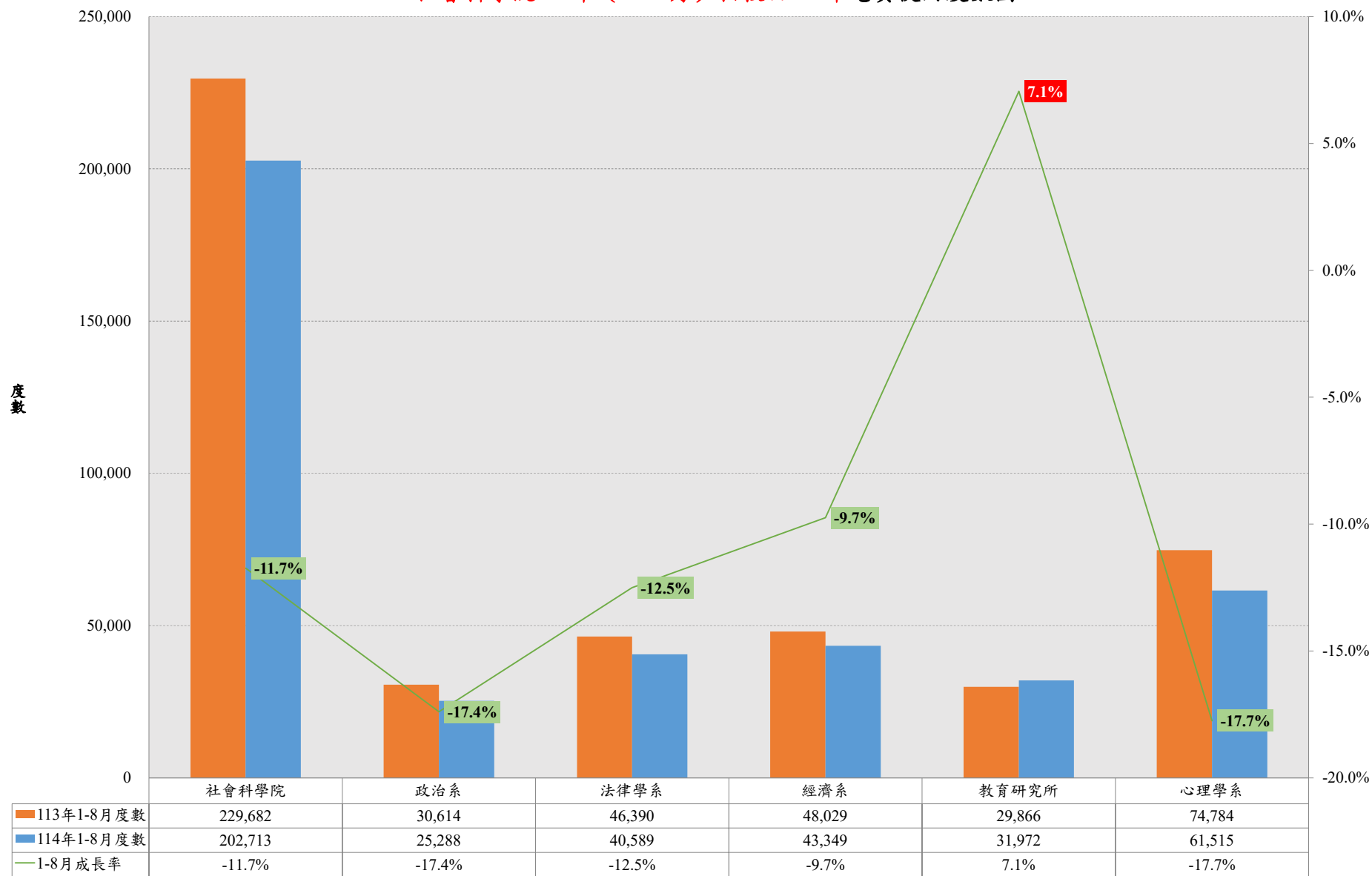
電資學院114年（1～8月）相較於113年電費使用度數圖



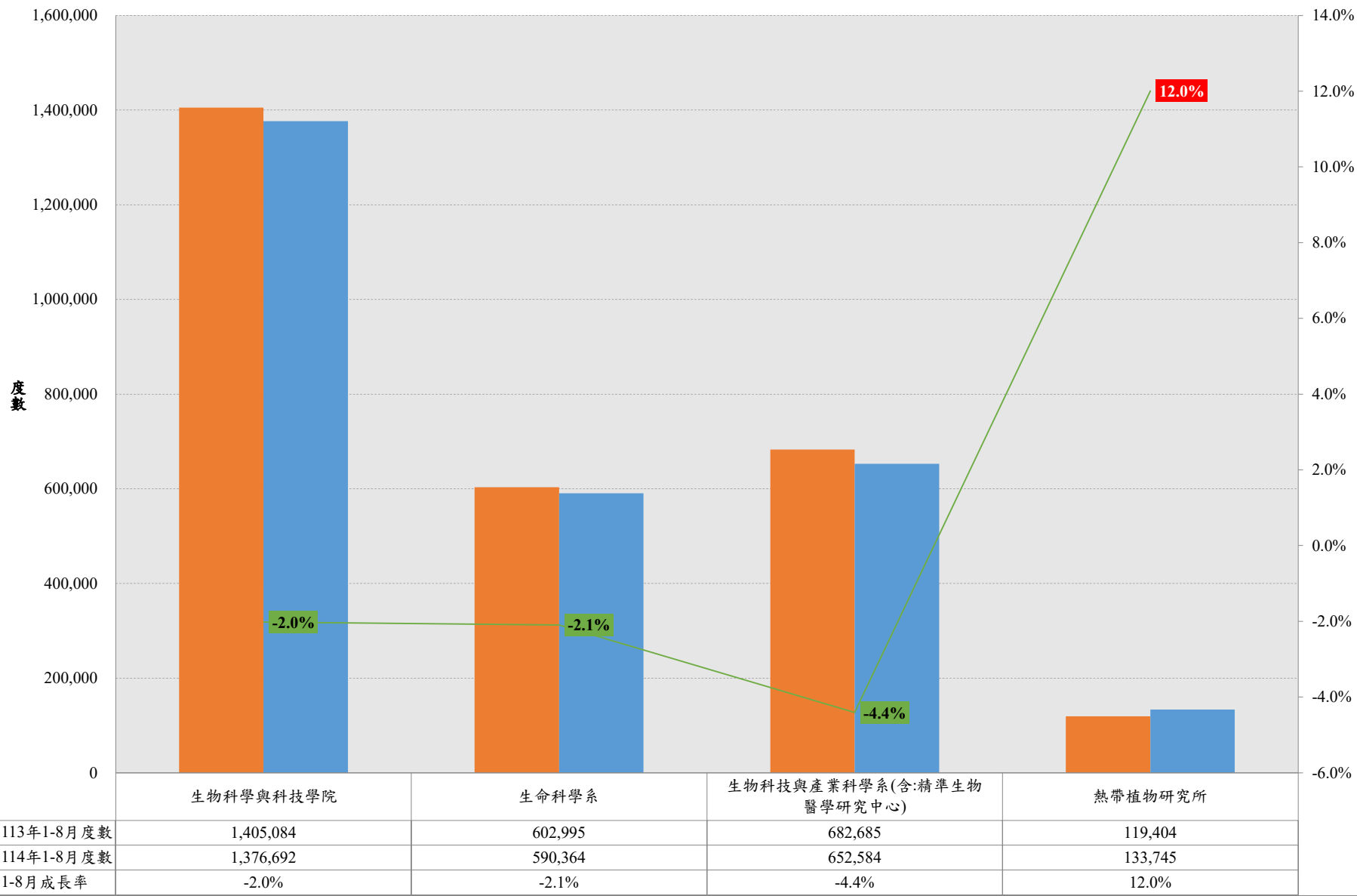
規劃與設計學院114年（1～8月）相較於113年電費使用度數圖



社會科學院114年（1～8月）相較於113年電費使用度數圖

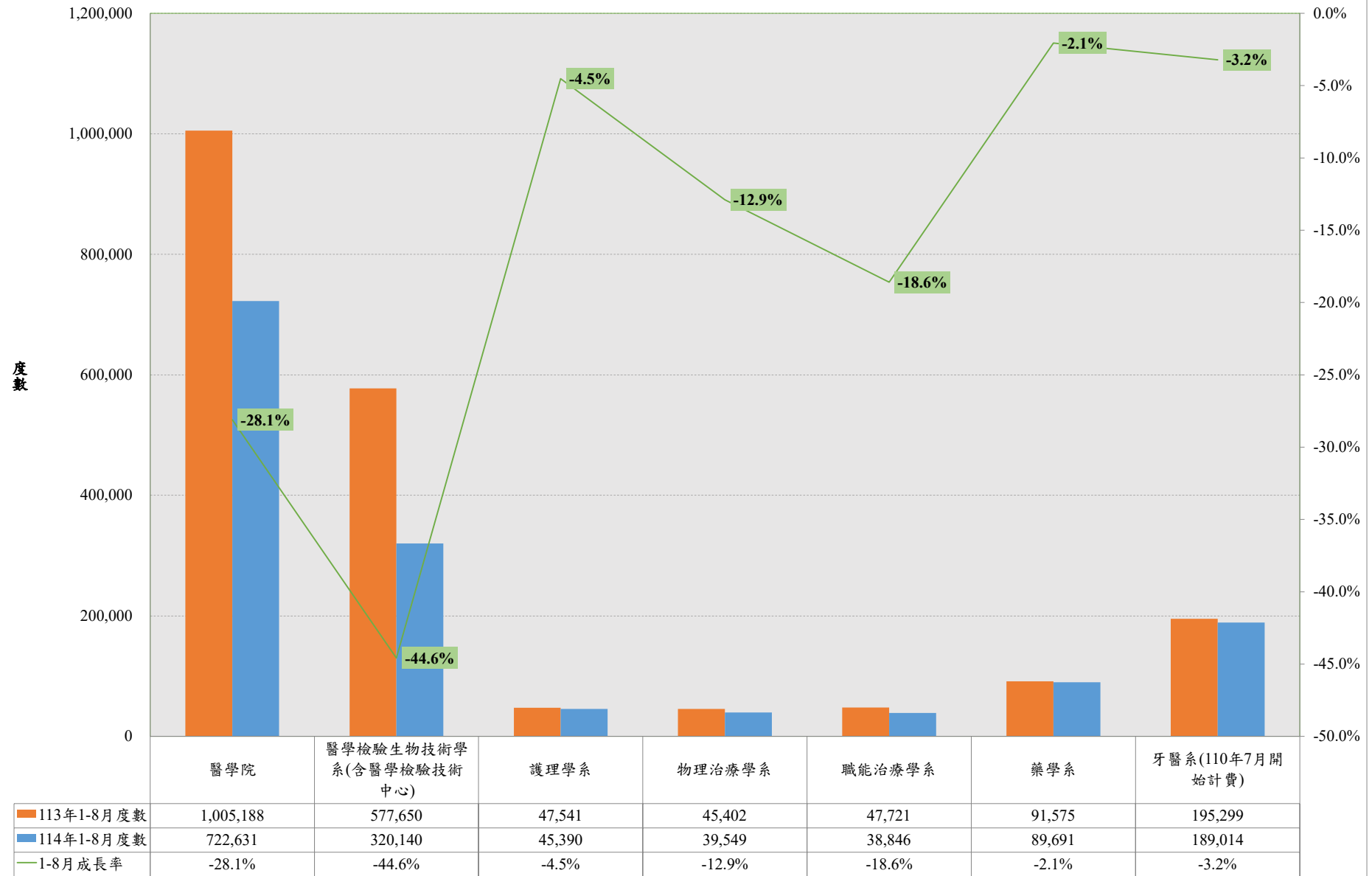


生物學院114年（1～8月）相較於113年電費使用度數圖





醫學院114年（1～8月）相較於113年電費使用度數圖



114年各學院總用電量（1～8月）相較於113年電費使用度數圖

