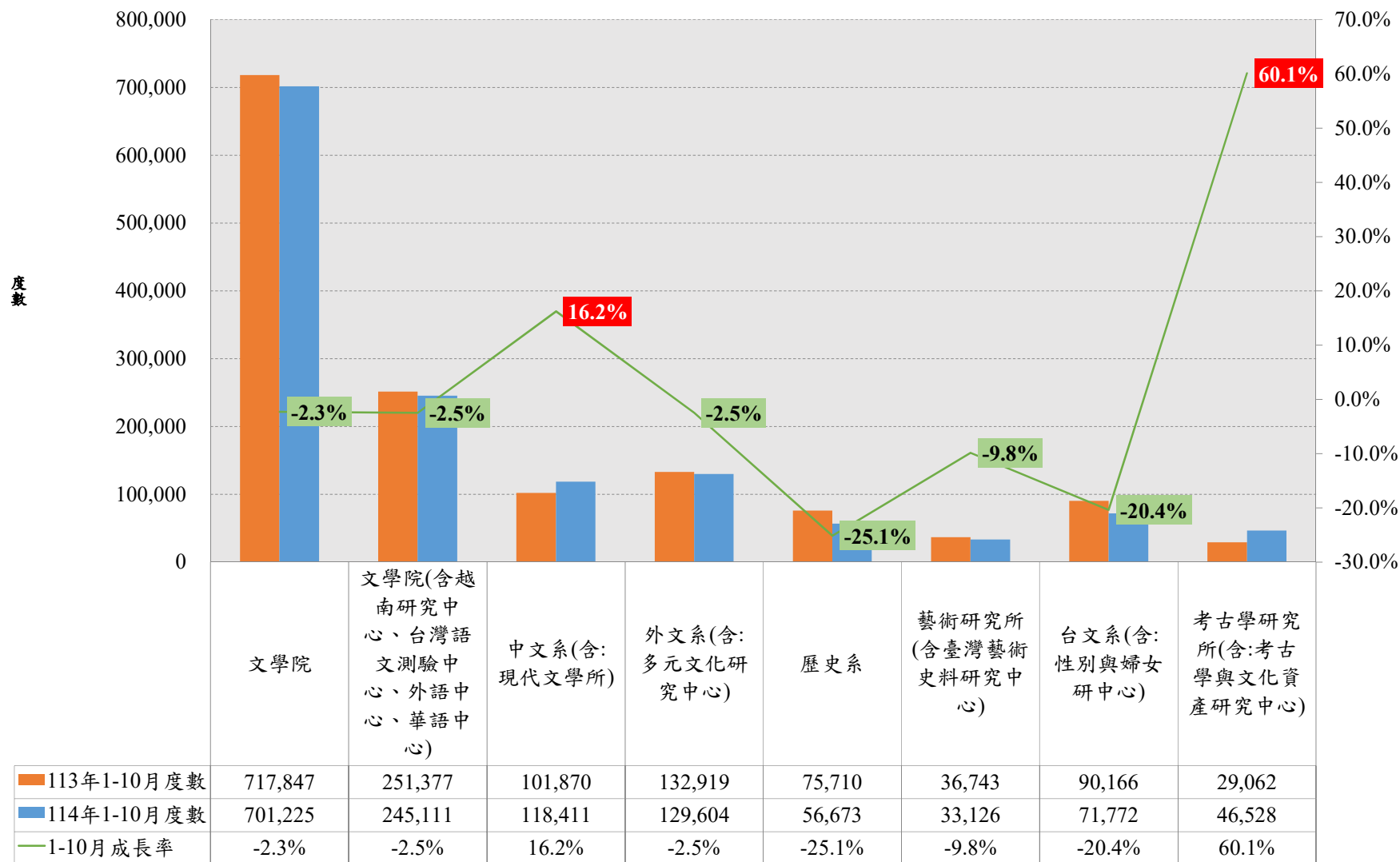
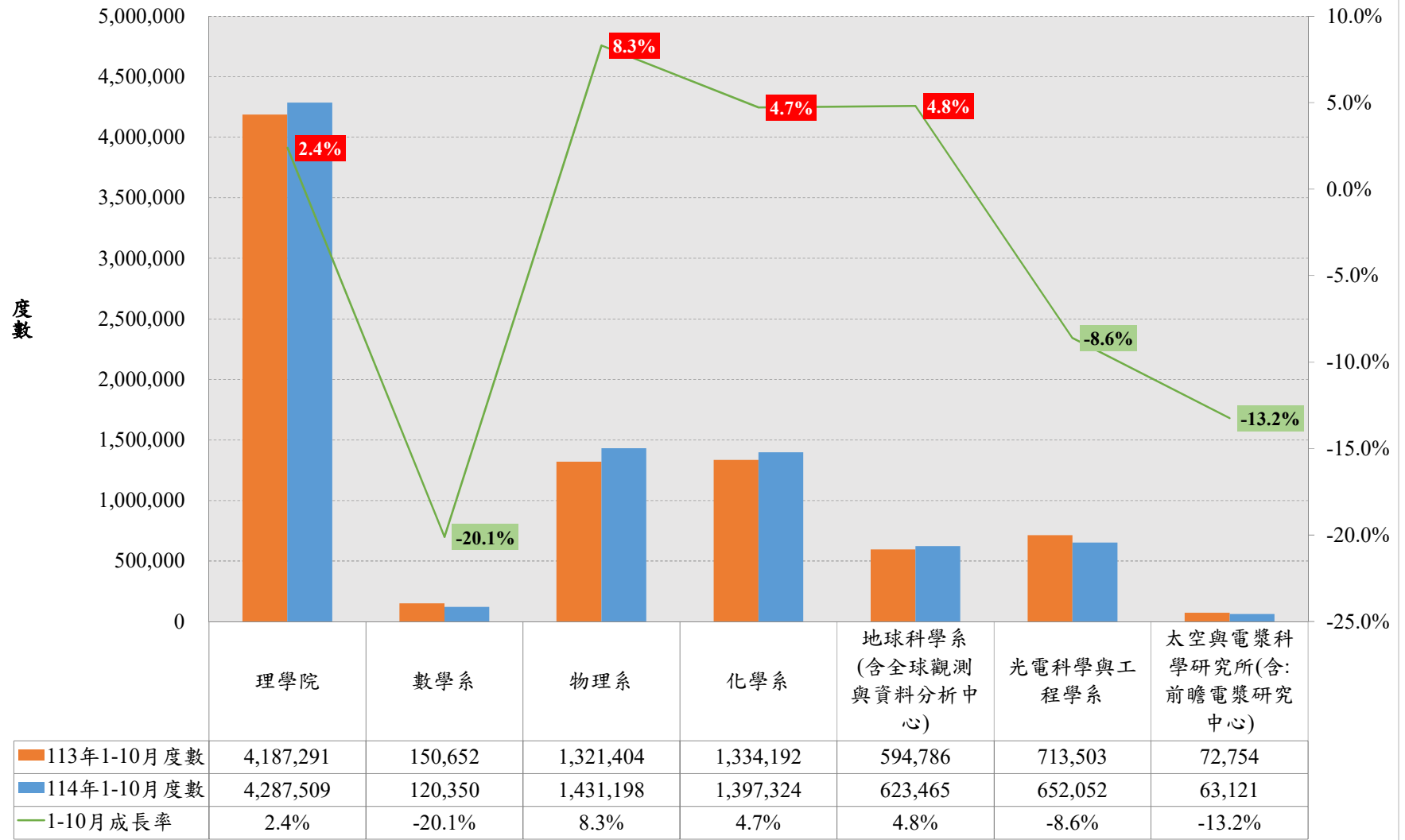


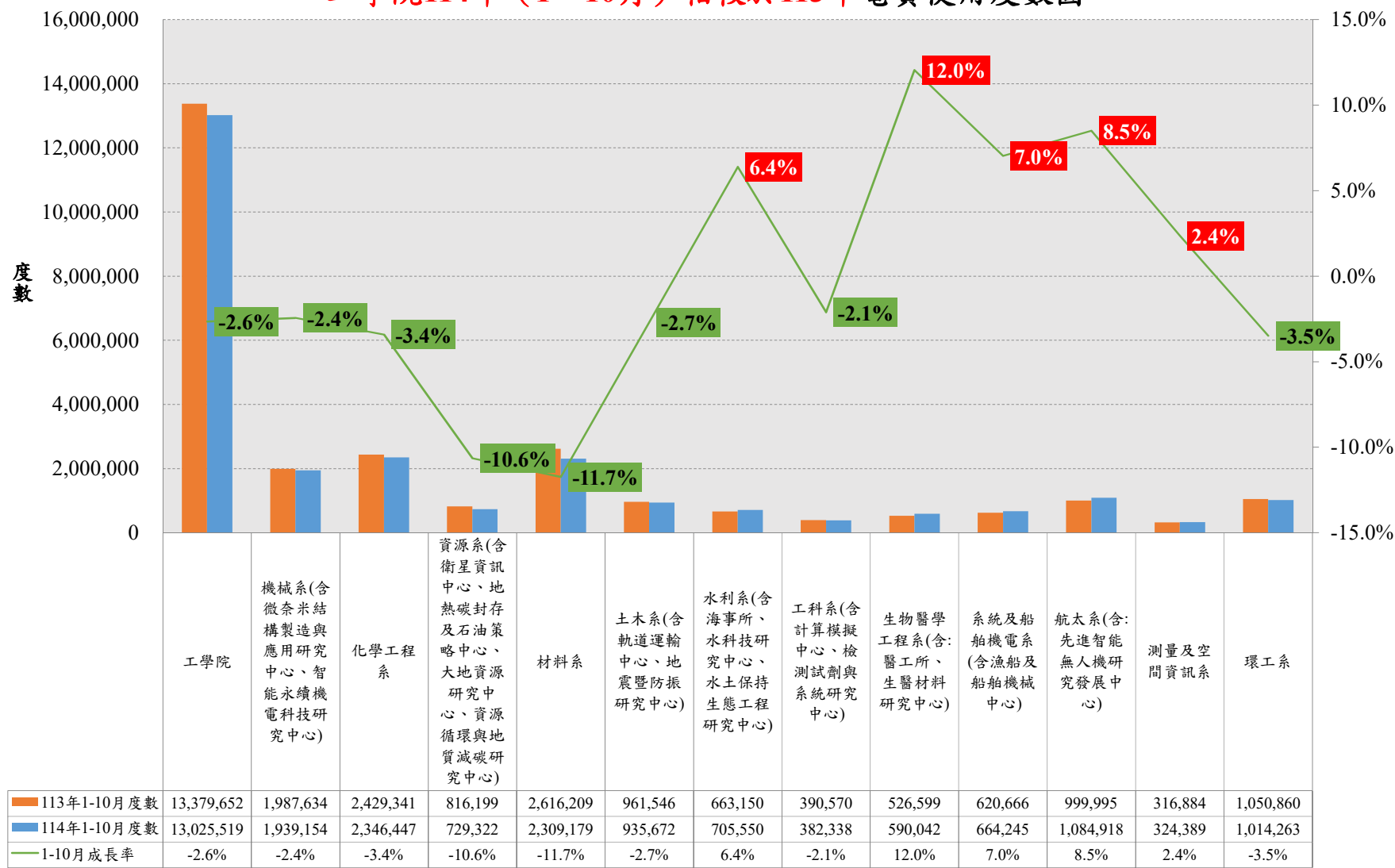
文學院114年（1～10月）相較於113年電費使用度數圖



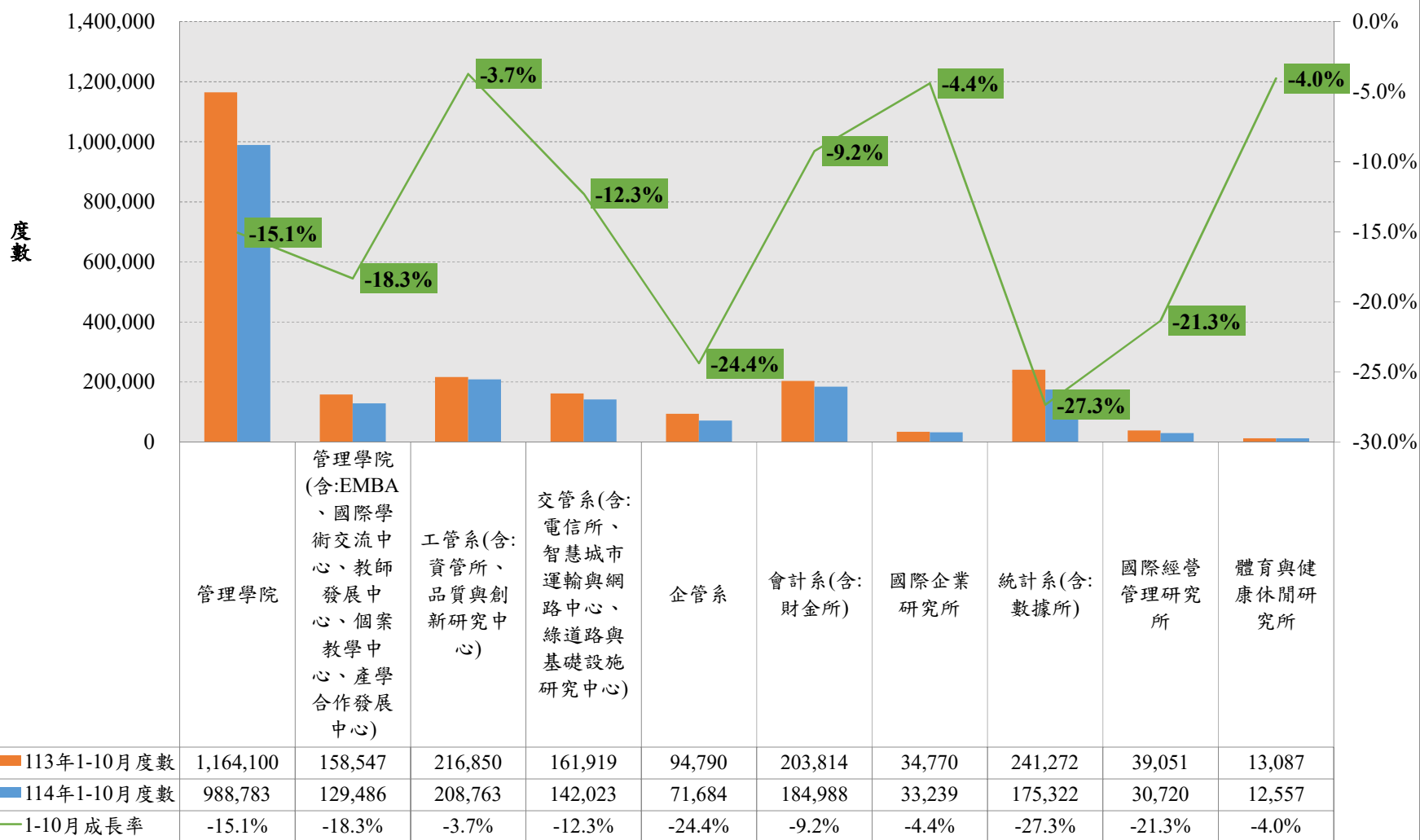
理學院114年（1～10月）相較於113年電費使用度數圖



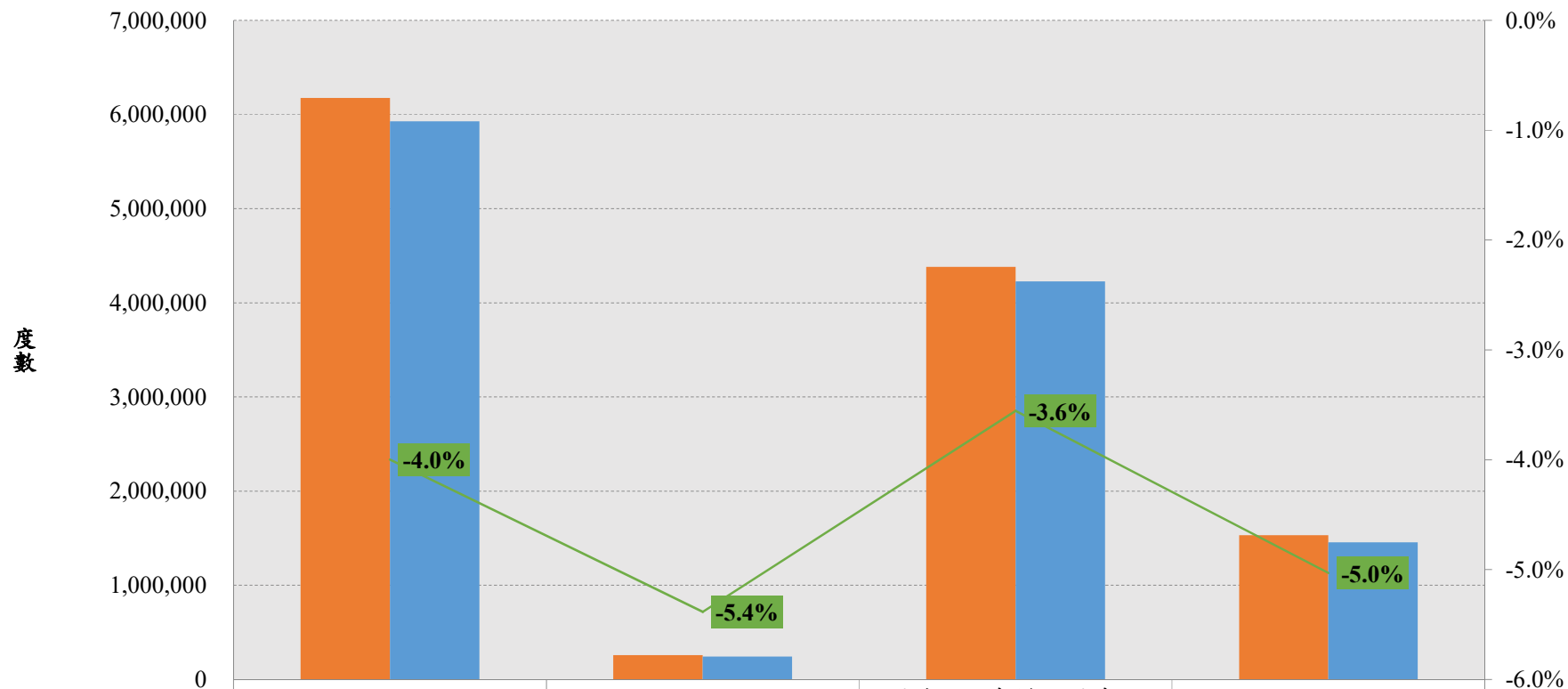
工學院114年（1~10月）相較於113年電費使用度數圖



管理學院114年（1～10月）相較於113年電費使用度數圖

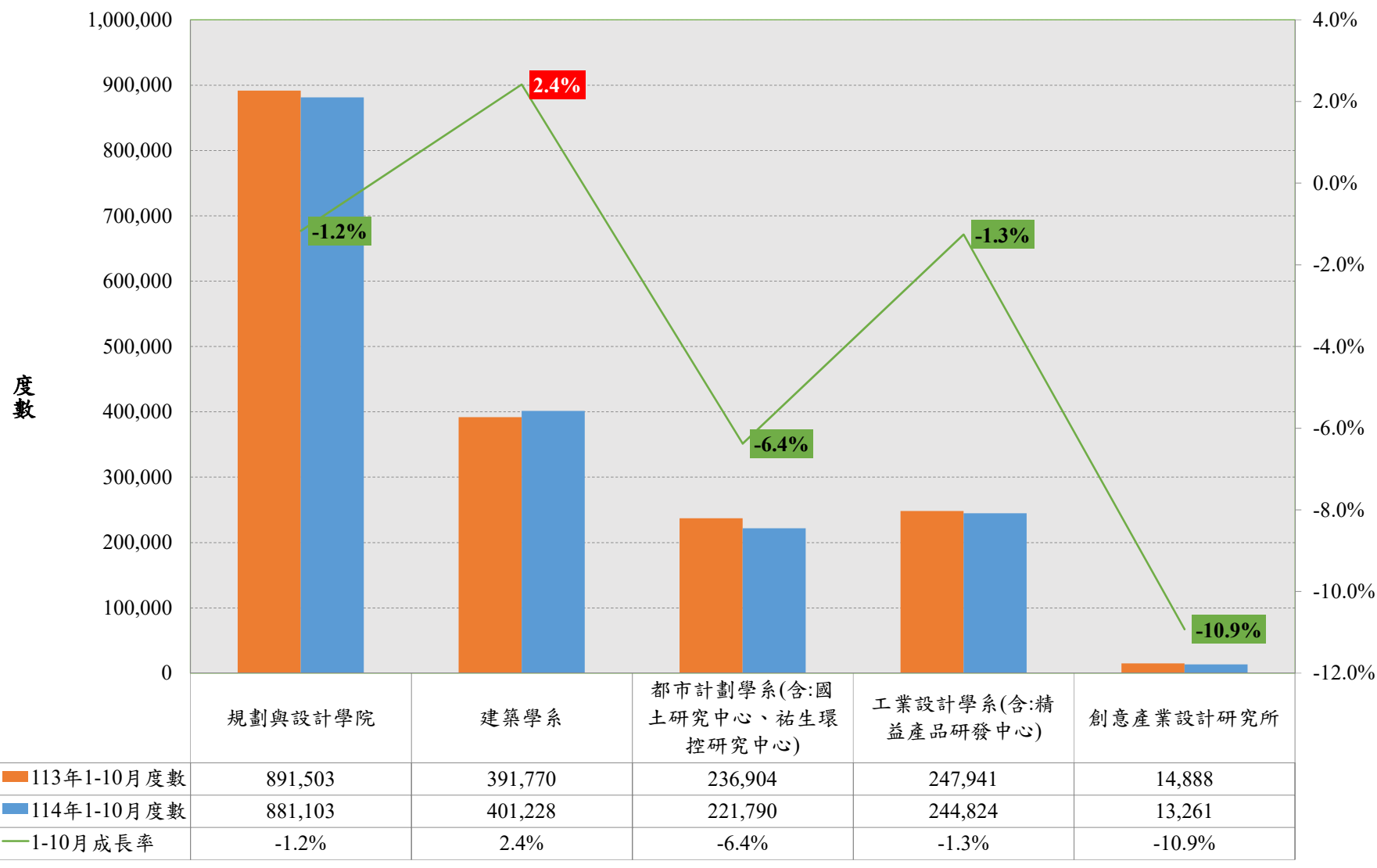


電資學院114年（1～10月）相較於113年電費使用度數圖

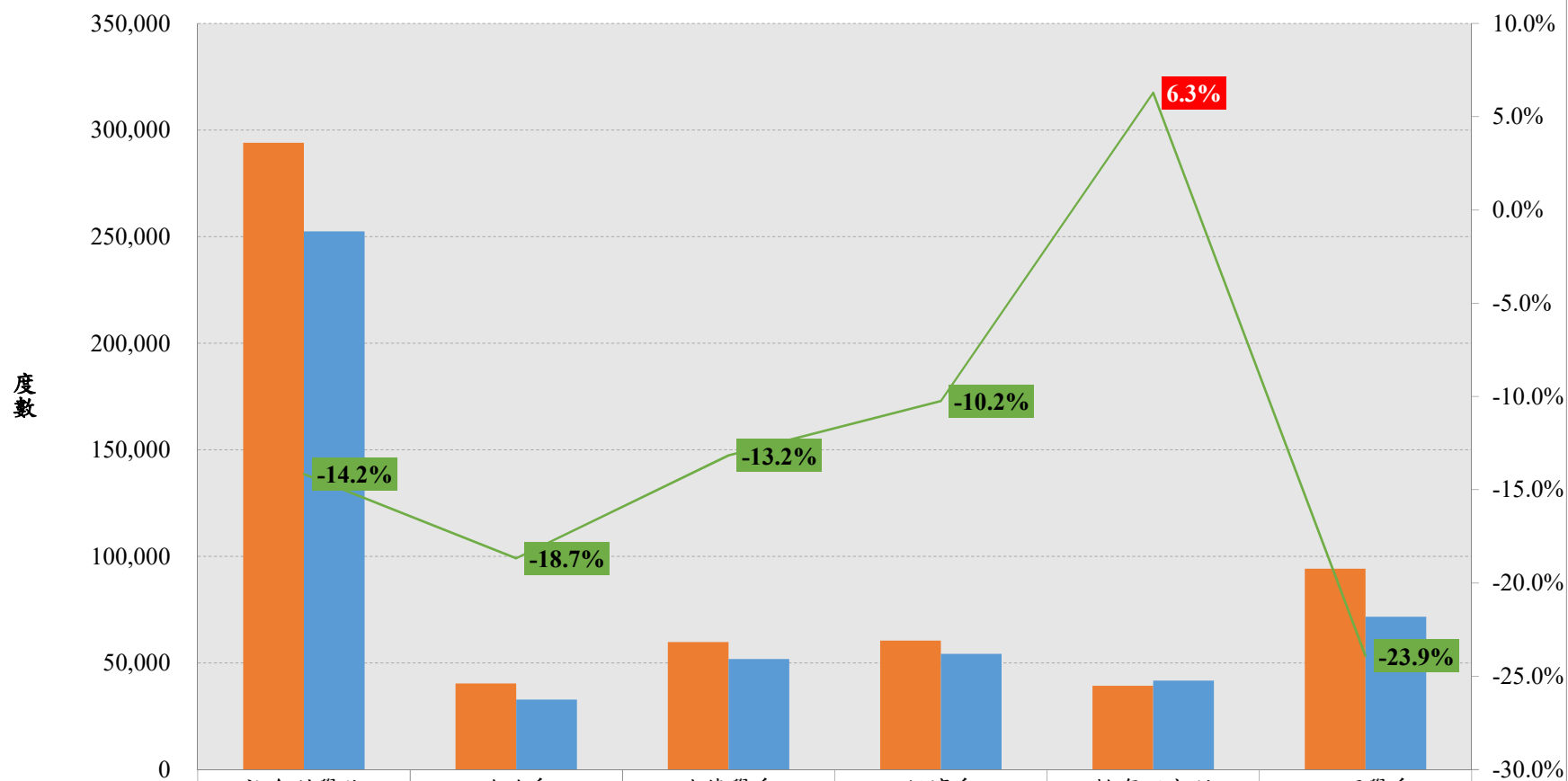


	電資學院	製造資訊與系統研究所 (含:智慧製造研究中心)	電機工程系(含晶片系統 研發、前瞻醫用系統中 心、綠色能源電子研究 中心、高熵科技應用中心、 永續能源科技中心)	資訊工程學系(含醫資 所、數位生活科技研發中 心、數位生技醫療創新研 究中心)
113年1-10月度數	6,176,914	259,314	4,383,520	1,534,080
114年1-10月度數	5,929,981	245,352	4,227,728	1,456,901
1-10月成長率	-4.0%	-5.4%	-3.6%	-5.0%

規劃與設計學院114年（1～10月）相較於113年電費使用度數圖

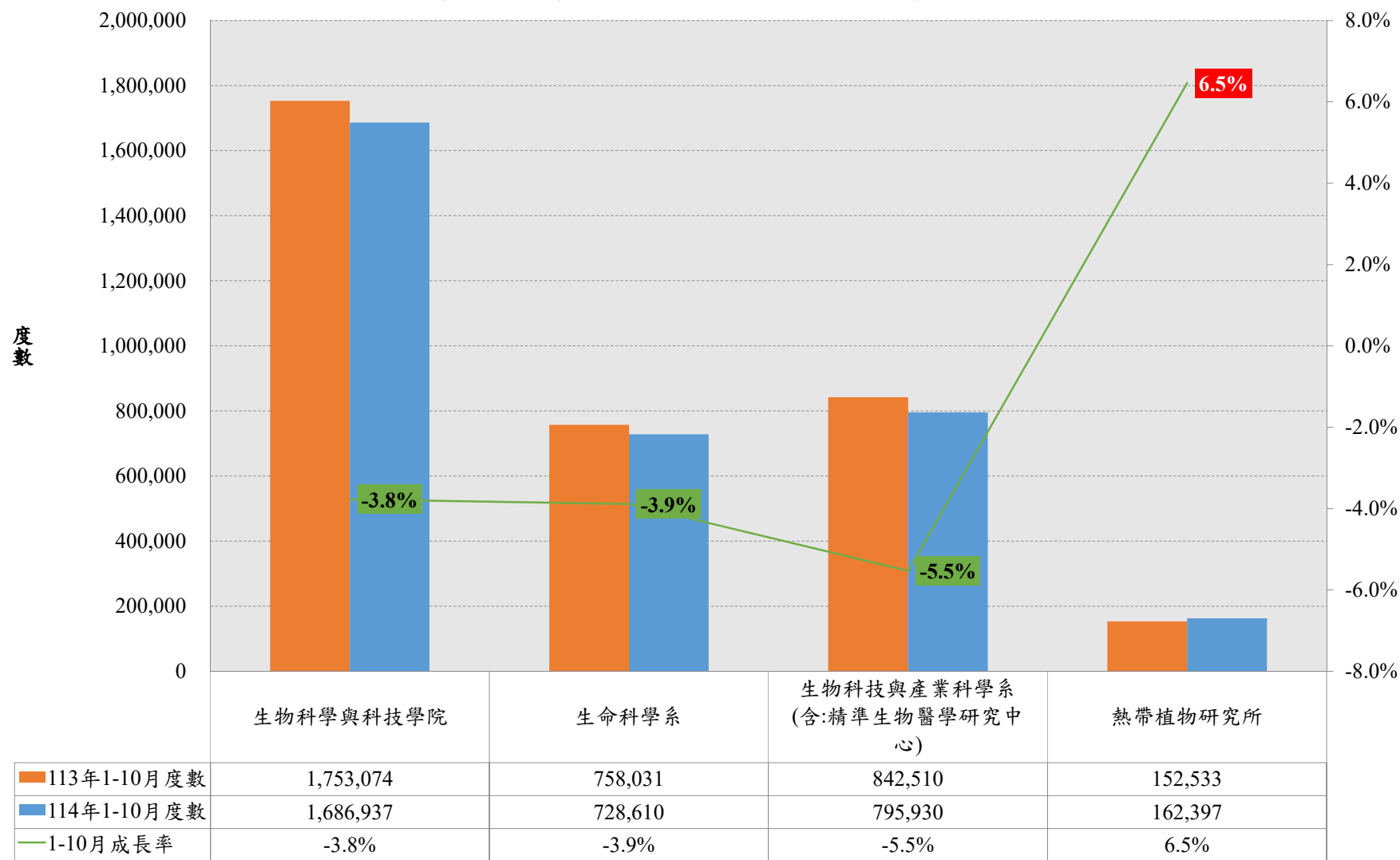


社會科學院114年（1～10月）相較於113年電費使用度數圖

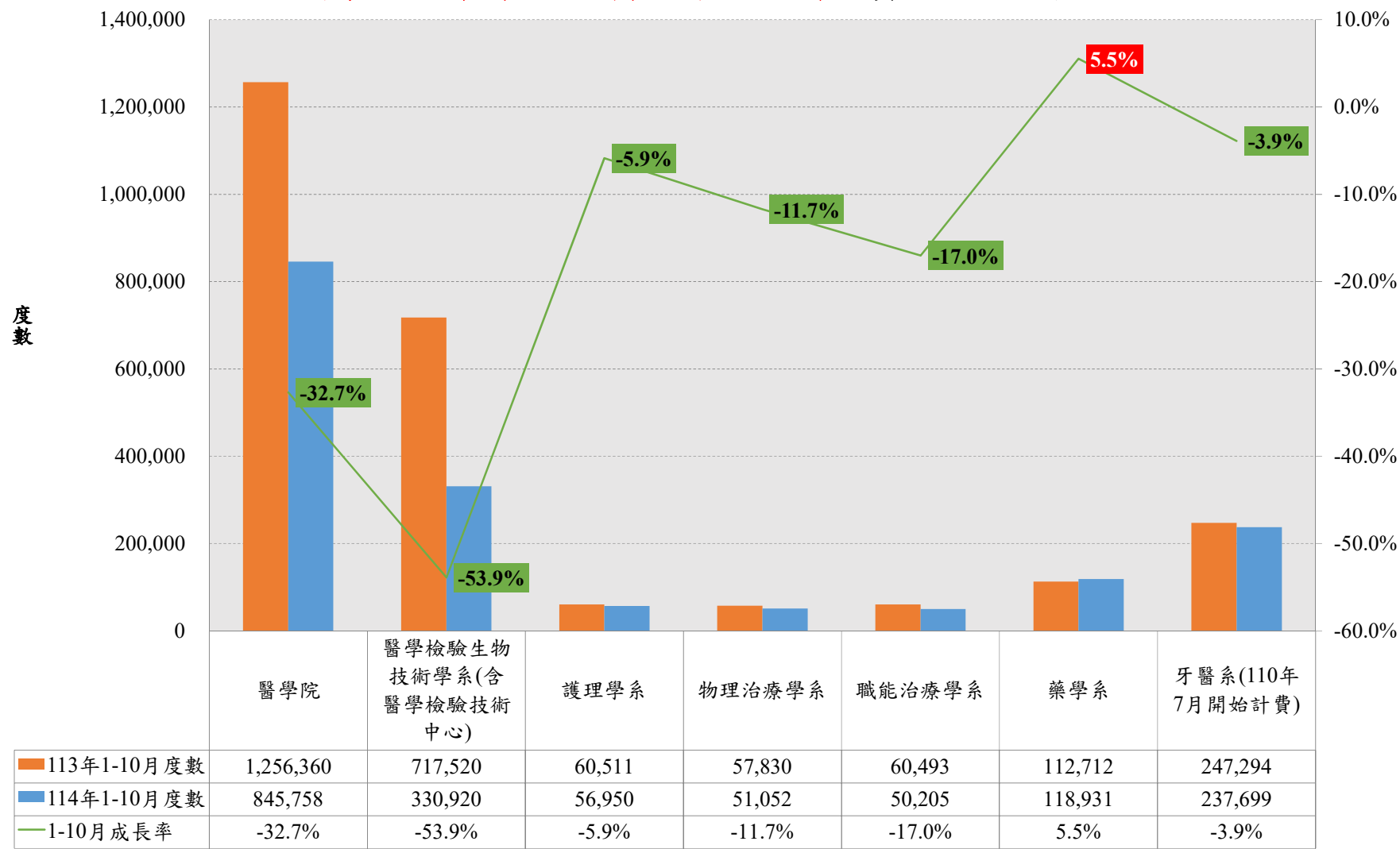


	社會科學院	政治系	法律學系	經濟系	教育研究所	心理學系
113年1-10月度數	294,062	40,337	59,774	60,478	39,304	94,169
114年1-10月度數	252,426	32,804	51,909	54,287	41,774	71,652
1-10月成長率	-14.2%	-18.7%	-13.2%	-10.2%	6.3%	-23.9%

生物學院114年（1～10月）相較於113年電費使用度數圖



醫學院114年（1～10月）相較於113年電費使用度數圖



114年各學院總用電量（1～10月）相較於113年電費使用度數圖

