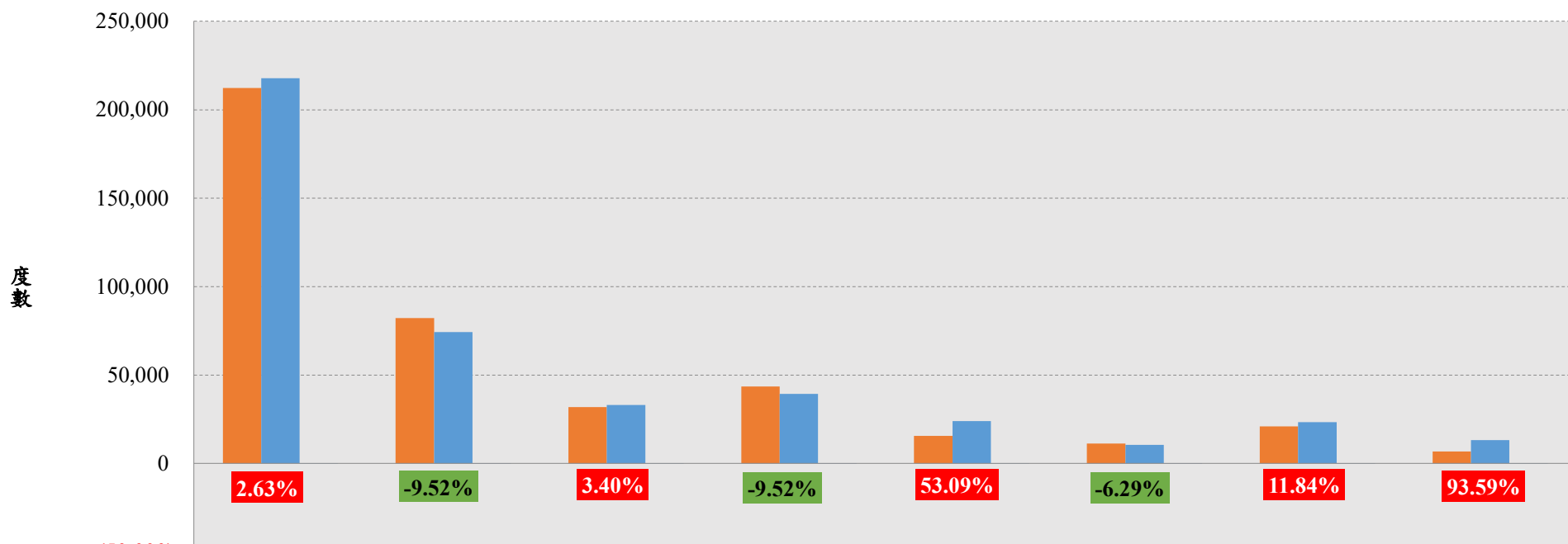


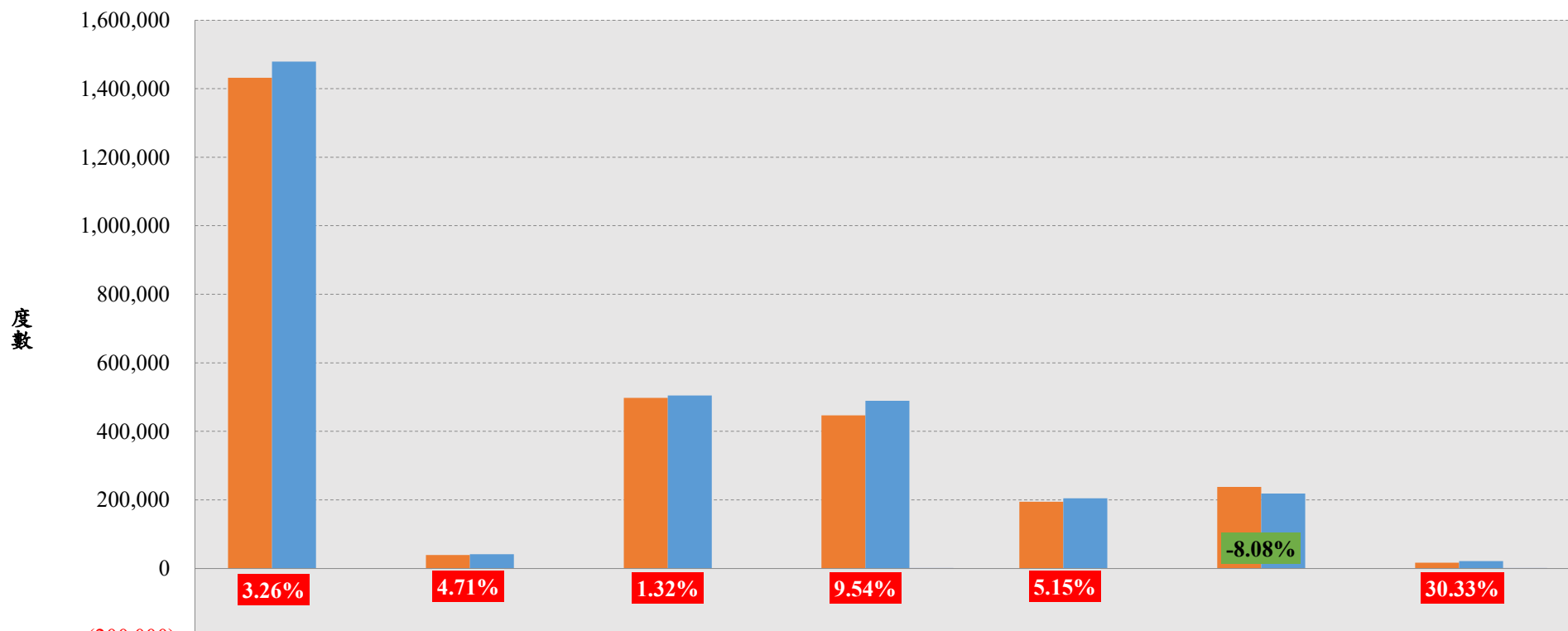
文學院115年（1~4月）相較於114電費使用度數圖



(50,000)

	文學院	文學院(含越南研究中心、台灣語文測驗中心、外語中心、華語中心)	中文系(含:現代文學所)	外文系(含:多元文化研究中心)	歷史系(含:漢學研究發展中心)	藝術研究所(含臺灣藝術史料研究中心)	台文系	考古學研究所(含:考古學與文化資產研究中心)
■ 114年1-4月度數	212,260	82,182	31,940	43,454	15,660	11,278	20,924	6,822
■ 115年1-4月度數	217,847	74,355	33,026	39,316	23,974	10,569	23,401	13,207
■ 1-4月成長率	2.63%	-9.52%	3.40%	-9.52%	53.09%	-6.29%	11.84%	93.59%

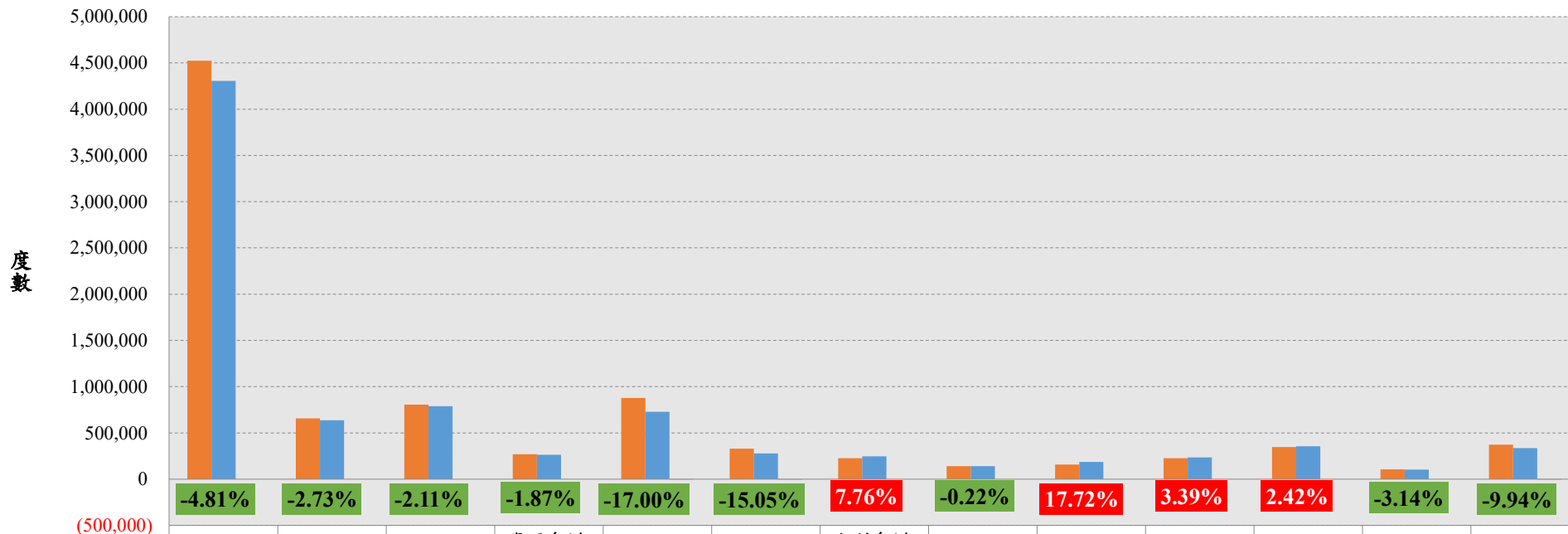
理學院115年（1~4月）相較於114電費使用度數圖



(200,000)

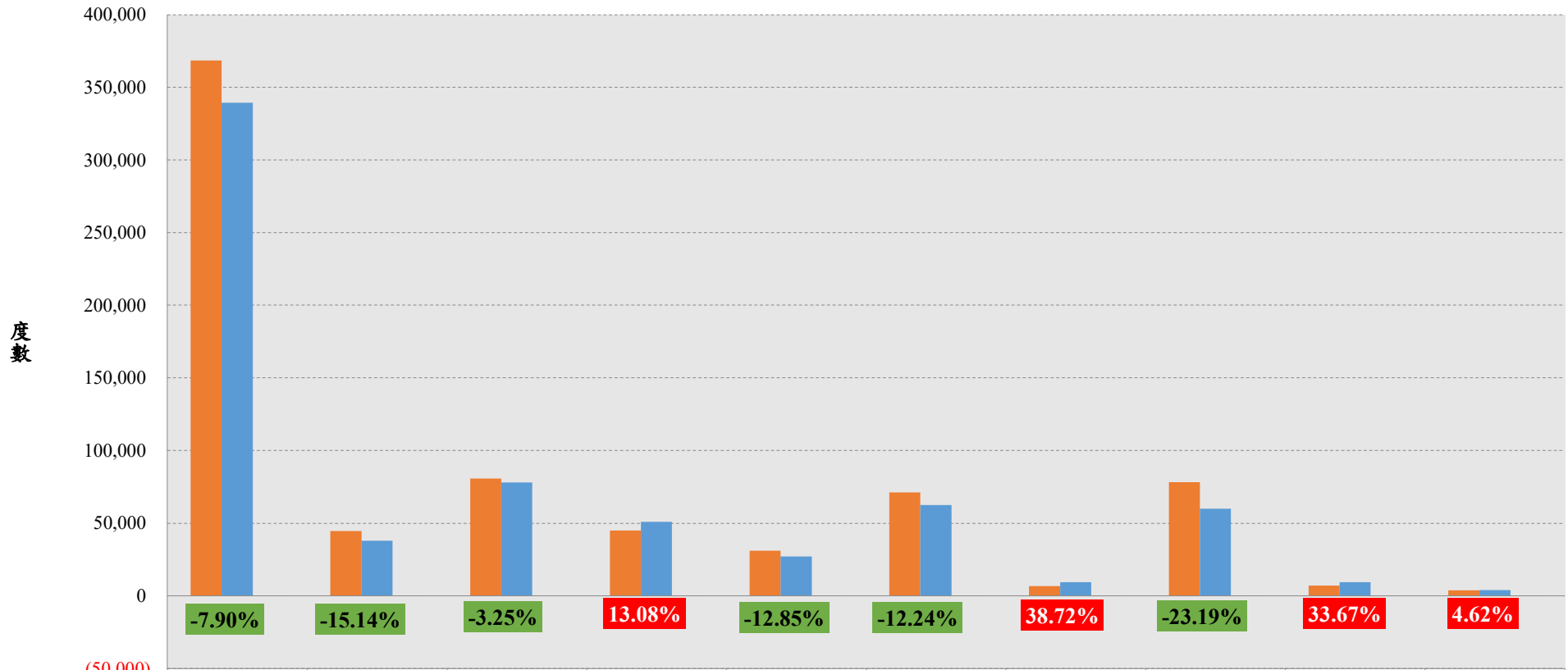
	理學院	數學系	物理系(含:量子資訊科學研究中心、理論科學研究中心)	化學系(含:材料與藥物化學跨領域研究中心)	地球科學系	光電科學與工程學系(含:超穎奈米光子中心)	太空與電漿科學研究所(含:前瞻電漿研究中心)
■ 114年1-4月度數	1,432,284	39,252	497,809	446,387	194,721	237,853	16,262
■ 115年1-4月度數	1,479,034	41,101	504,368	488,992	204,750	218,628	21,195
■ 1-4月成長率	3.26%	4.71%	1.32%	9.54%	5.15%	-8.08%	30.33%

工學院115年（1~4月）相較於114電費使用度數圖



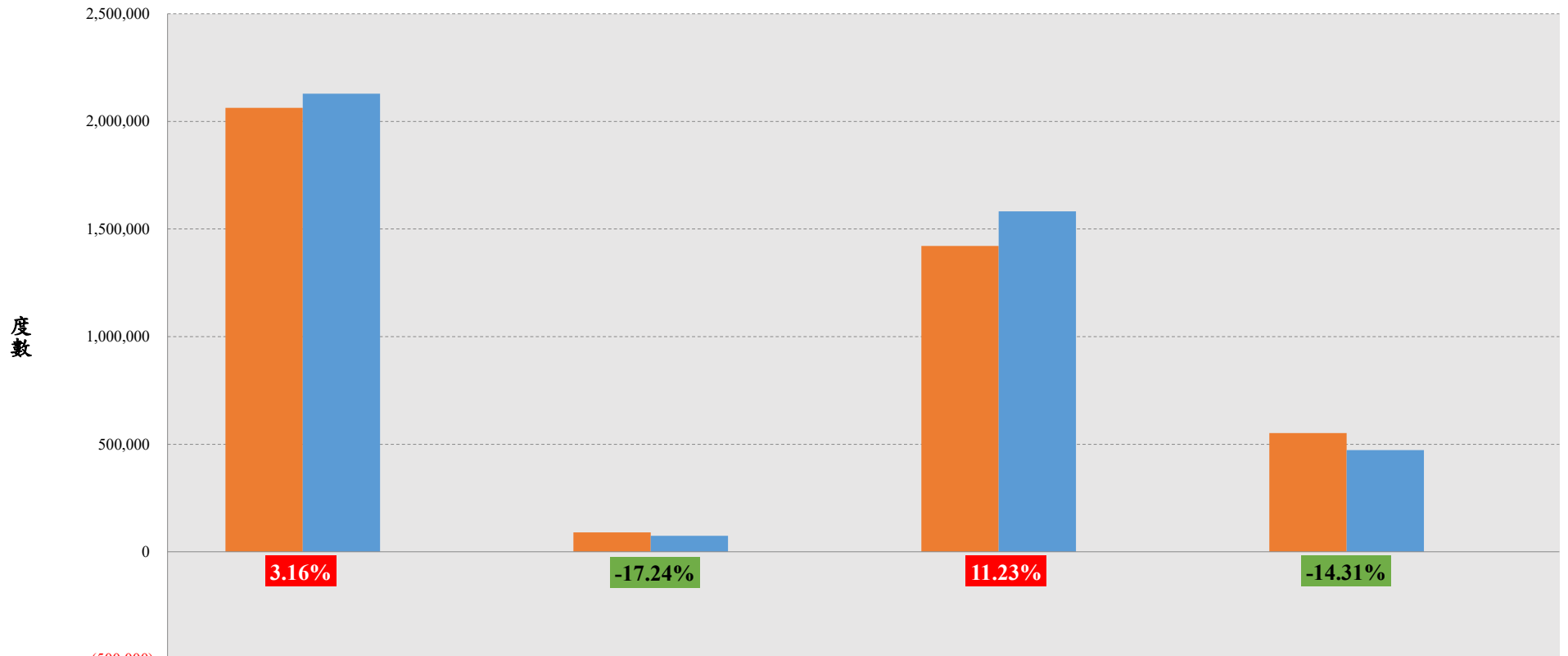
■ 114年1-4月度數	4,522,946	656,288	806,654	268,758	876,569	329,102	228,124	142,160	158,811	227,828	347,323	107,351	373,978
■ 115年1-4月度數	4,305,460	638,364	789,609	263,737	727,542	279,562	245,829	141,851	186,949	235,541	355,713	103,975	336,789
■ 1-4月成長率	-4.81%	-2.73%	-2.11%	-1.87%	-17.00%	-15.05%	7.76%	-0.22%	17.72%	3.39%	2.42%	-3.14%	-9.94%

管理學院115年（1~4月）相較於114電費使用度數圖



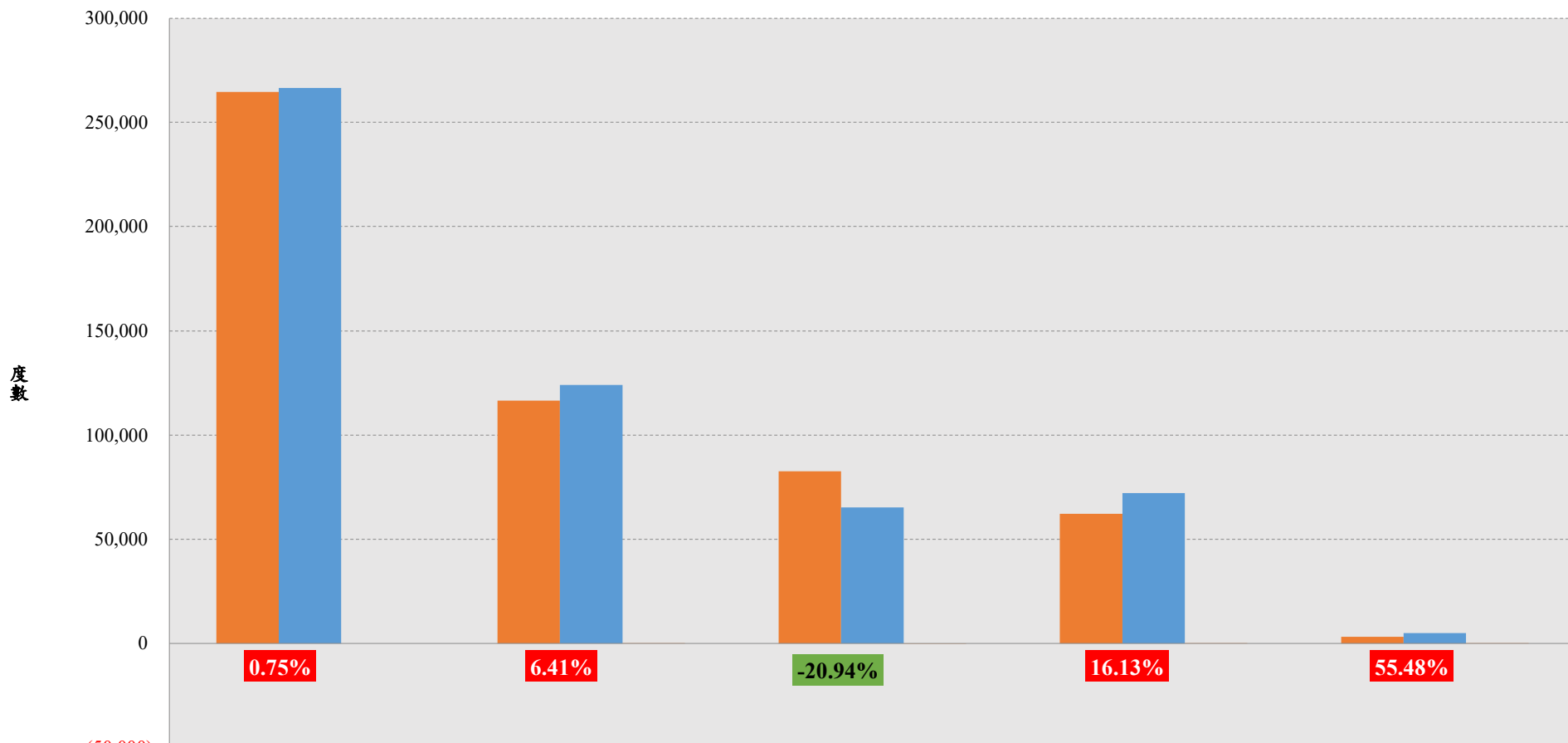
	管理學院	管理學院(含:EMBA)	工管系(含:資管所、品質與創新研究中心)	交管系(含:電信所、智慧城市運輸與網路中心)	企管系	會計系(含:財金所)	國際企業研究所	統計系(含:數據所)	國際經營管理研究所	體育與健康休閒研究所
■ 114年1-4月度數	368,591	44,712	80,600	45,103	31,196	71,218	6,819	78,087	7,080	3,777
■ 115年1-4月度數	339,462	37,944	77,977	51,001	27,189	62,500	9,459	59,978	9,464	3,951
■ 1-4月成長率	-7.90%	-15.14%	-3.25%	13.08%	-12.85%	-12.24%	38.72%	-23.19%	33.67%	4.62%

電資學院115年（1~4月）相較於114電費使用度數圖



	電資學院	製造資訊與系統研究所(含E化製造中心、智慧製造研究中心)	電機工程系(含晶片系統研發、前瞻醫用系統中心、永續能源科技中心、綠色能源電子研究中心、高熵科技應用中心)	資訊工程學系(含醫資所、數位生活科技研發中心、數位生技醫療創新研究中心)
■ 114年1-4月度數	2,063,343	90,368	1,421,605	551,370
■ 115年1-4月度數	2,128,581	74,787	1,581,320	472,474
■ 1-4月成長率	3.16%	-17.24%	11.23%	-14.31%

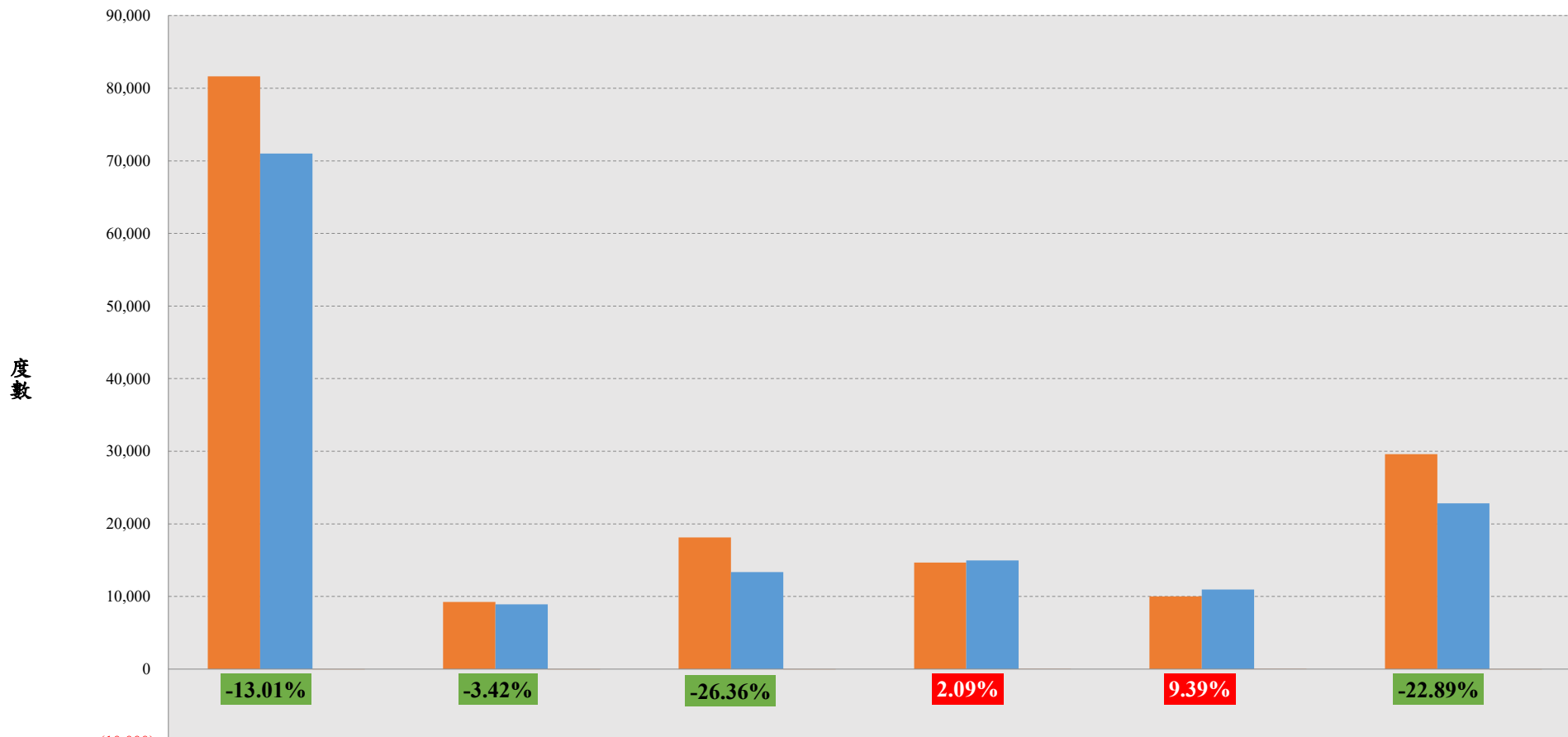
規劃與設計學院115年（1~4月）相較於114電費使用度數圖



(50,000)

	規劃與設計學院	建築學系	都市計劃學系(含:國土研究中心、祐生環控研究中心)	工業設計學系(含:人因設計中心、精益產品研發中心)	創意產業設計研究所
■ 114年1-4月度數	264,567	116,609	82,573	62,205	3,180
■ 115年1-4月度數	266,544	124,085	65,279	72,236	4,944
■ 1-4月成長率	0.75%	6.41%	-20.94%	16.13%	55.48%

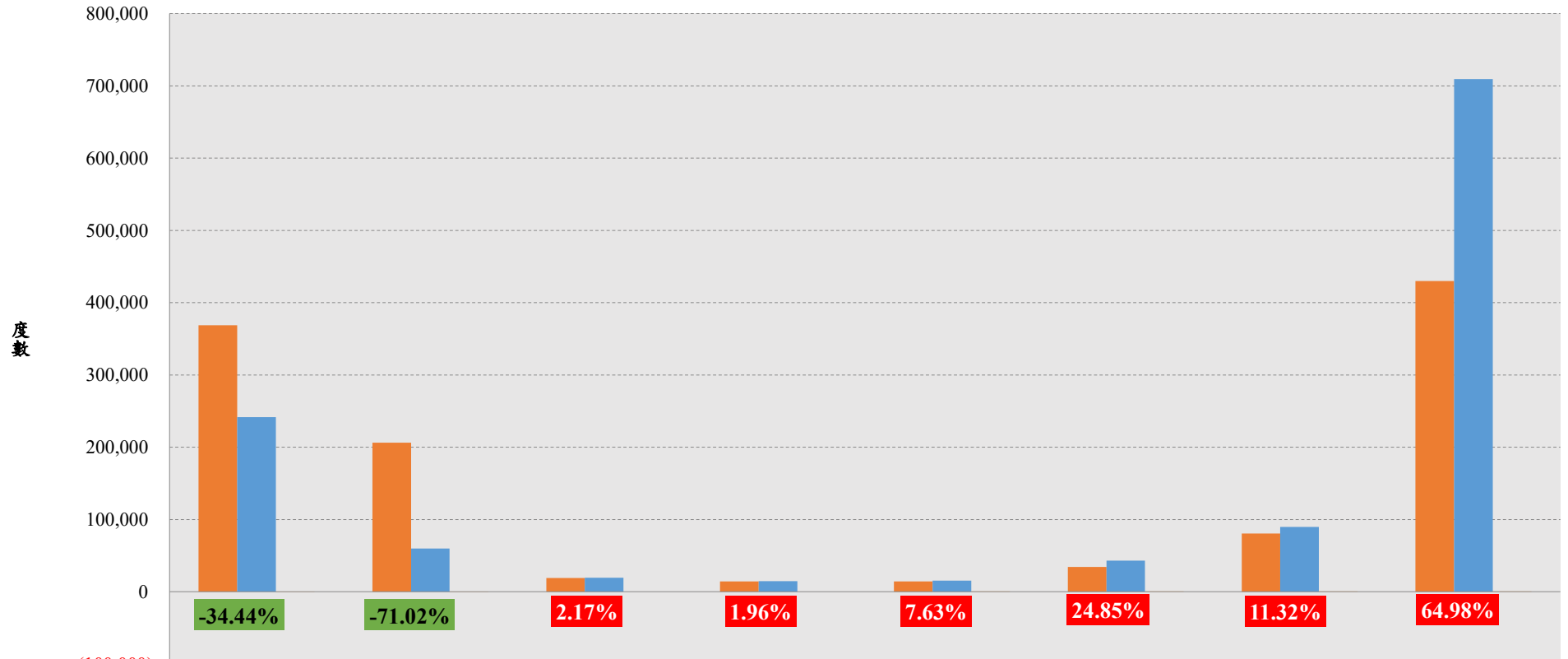
社會科學院115年（1~4月）相較於114電費使用度數圖



(10,000)

	社會科學院	政治系	法律學系	經濟系	教育研究所	心理學系
■ 114年1-4月度數	81,630	9,233	18,124	14,651	10,017	29,604
■ 115年1-4月度數	71,007	8,917	13,347	14,958	10,958	22,827
■ 1-4月成長率	-13.01%	-3.42%	-26.36%	2.09%	9.39%	-22.89%

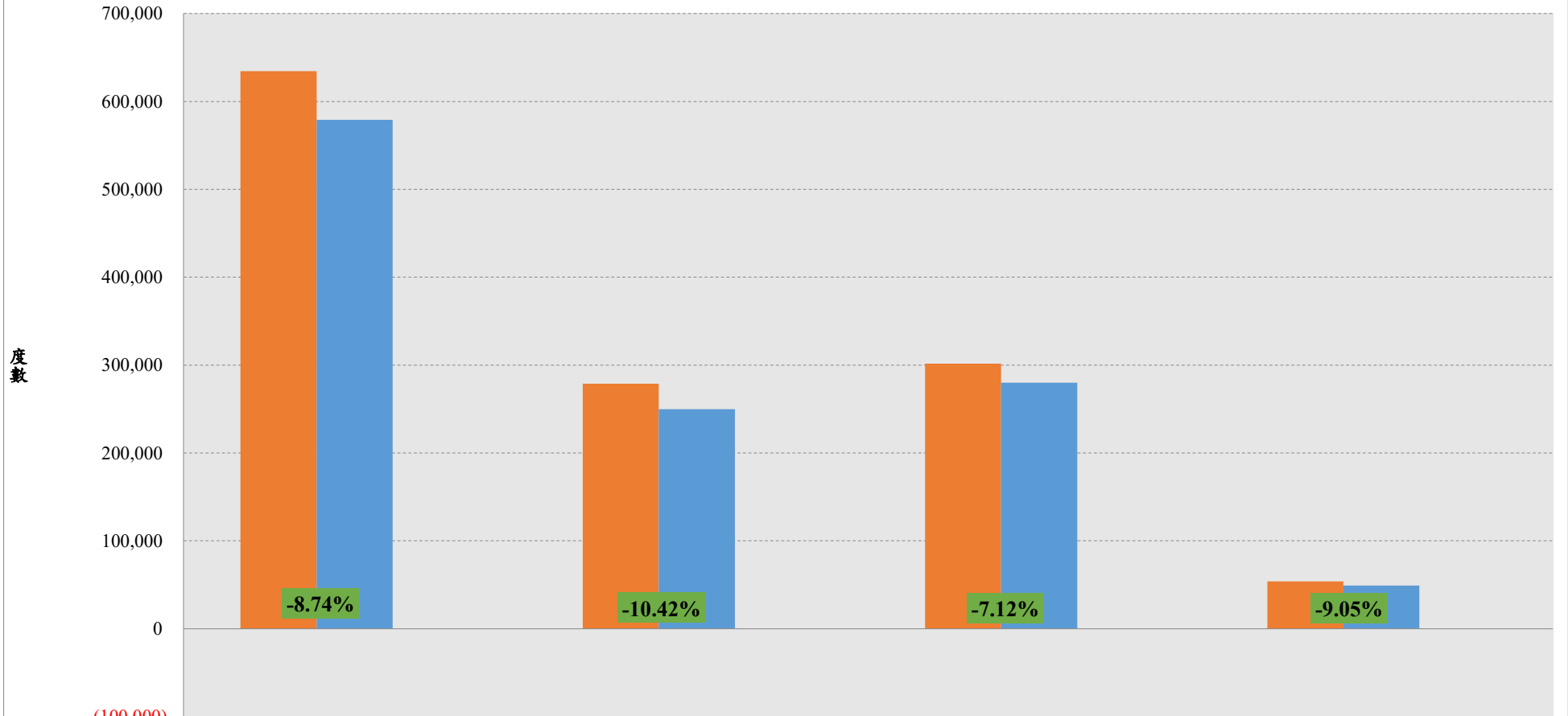
醫學院115年（1~4月）相較於114電費使用度數圖



(100,000)

■ 114年1-4月度數	368,809	206,251	18,910	14,408	14,151	34,381	80,708	429,939
■ 115年1-4月度數	241,790	59,780	19,320	14,690	15,231	42,926	89,843	709,326
■ 1-4月成長率	-34.44%	-71.02%	2.17%	1.96%	7.63%	24.85%	11.32%	64.98%

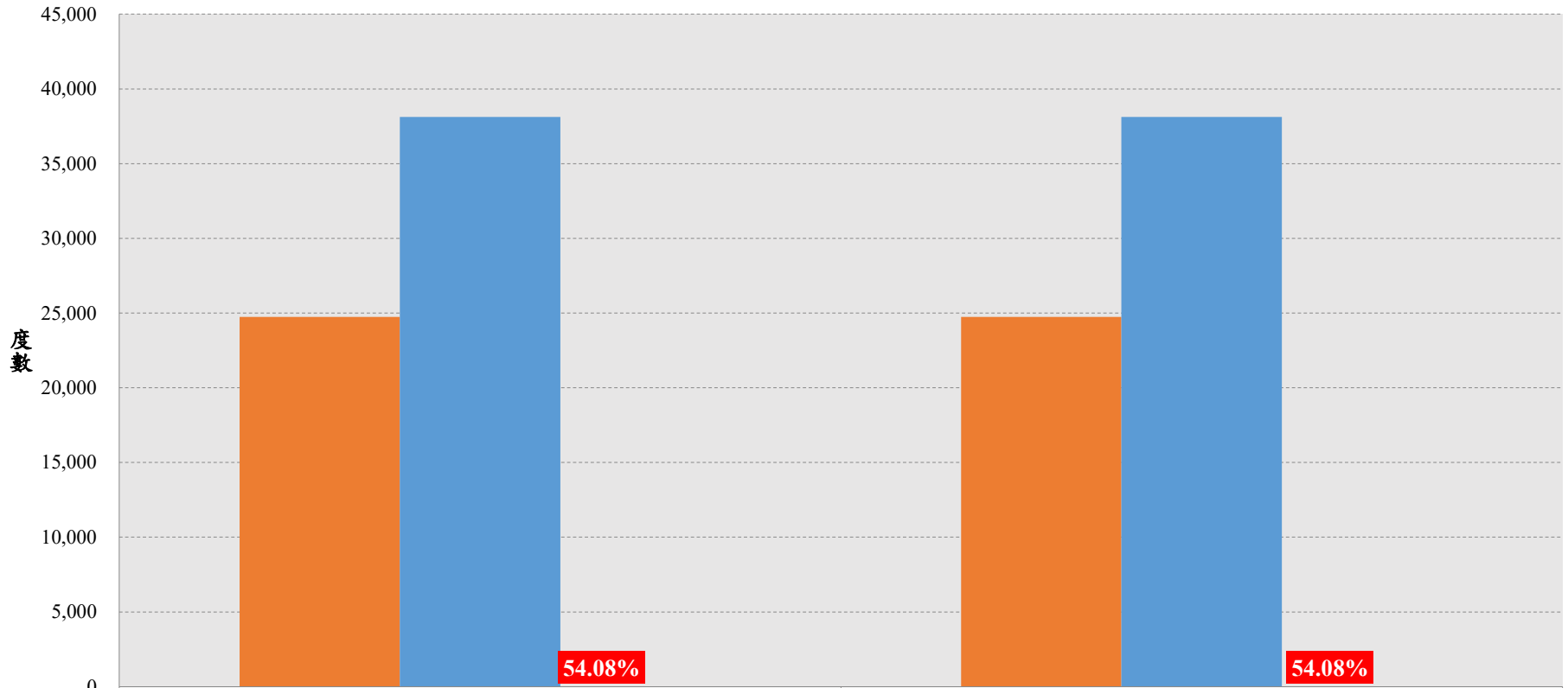
生科學院115年（1~4月）相較於114電費使用度數圖



(100,000)

	生物科學與科技學院	生命科學系	生物科技與產業科學系(含:精準生物醫學研究中心)	熱帶植物研究所
■ 114年1-4月度數	634,424	278,910	301,543	53,970
■ 115年1-4月度數	579,000	249,834	280,082	49,084
■ 1-4月成長率	-8.74%	-10.42%	-7.12%	-9.05%

敏求智慧運算學院115年（1~4月）相較於114年電費使用度數圖



	敏求智慧運算學院	敏求智慧運算學院(旺宏館)(113年09月撤出奇美樓)
114年1-4月度數	24,747	24,747
115年1-4月度數	38,131	38,131
1-4月成長率	54.08%	54.08%

115年十大學院總用電量（1~4月）相較於114年電費使用度數圖

